



MULTI-LANGUAGE
MANUAL



Hurtig guide



SALUS Controls, Units 8-10,
Northfield Business Park,
Forge Way, Parkgate
Rotherham, S60 1SD

SALUS Controls GmbH,
Dieselstrasse 34,
63165 Mühlheim am Main,
Germany

Email: Support@salus-controls.dk



www.saluscontrols.com

SALUS Controls er medlem af Computime Group. Ved at opretholde en politik for kontinuerlig produktudvikling forbeholder SALUS Controls plc sig ret til at ændre specifikationer, design og materialer i produkter, der er anført i denne brochure, uden forudgående varsel.



V07
05/2025

Introduktion

TRV3RF er en avanceret, banebrydende termostatisk radiatorventil (TRV) den mest støjsvage på markedet, der er designet til problemfri hjemmekomfort og energieffektivitet, hvilket gør den ideel til støjfølsomme miljøer. TRV3RF har et sofistikeret modulerende hoved, der muliggør præcis styring ved gradvist at åbne eller lukke ventilen baseret på rumtemperaturen.

Ved hjælp af en intelligent temperaturkompensationsalgoritme tilpasser TRV3RF sig dynamisk til miljøfaktorer som f.eks. radiatorvarme, træk eller sollys. Det sikrer ensartede, præcise rumtemperaturer og optimerer samtidig energieffektiviteten. TRV3RF er perfekt til moderne, energibevidste hjem og leverer ro, komfort og bæredygtighed i én innovativ pakke.

Produktoverensstemmelse

Dette produkt overholder de væsentlige krav og andre relevante bestemmelser i direktiv 2014/53/EU og 2015/863/EU. Den fulde tekst til EUoverensstemmelseserklæringen er tilgængelig på følgende internetadresse: www.saluslegal.com.
(P) 2405-2480MHz, <14dBm

⚠ Oplysninger om sikkerhed

Brug i overensstemmelse med nationale og EU-regler. Brug enheden som tiltænkt, og hold den i tør tilstand. Produktet er kun til indendørs brug. Installationen skal udføres af en kvalificeret person i overensstemmelse med nationale og EU-regler.

Boksens indhold



Enhedskompatibilitet

TRV3RF er kompatibel med IT600-serien (SQ610, VS10RF, VS20RF, SQ610RF) og Elypso-serien. Bemærk, at den udelukkende fungerer med UG600-, UGE600- og UG800-gateways.

Gateways



Modtagere



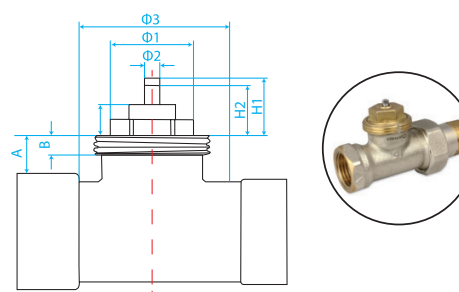
Thermostater



Kompatibel ventilation

TRV3RF indeholder tre adaptere, der er designet til at være kompatible med en lang række ventiler på markedet. Før du begynder installationen, skal du kontrollere, at dine eksisterende ventiler er kompatible med de medfølgende adaptere:

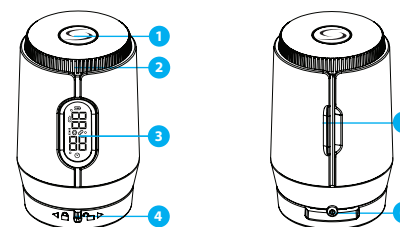
- M28 (med eller uden metalskive)
- M30 (metalskive ikke påkrævet)
- Danfoss-ventiler (metalskive ikke påkrævet)



M28 (med skive)	M28 (uden skive)	M30
A > 9,5 mm	A > 9,5 mm	A > 6 mm
5,3 < B < 8 mm	5,3 < B < 8 mm	B < 5,1 mm
Ø1 < 21 mm	Ø1 < 21 mm	Ø1 < 7,2 mm
Ø2 < 7 mm	Ø2 < 7 mm	Ø2 < 25 mm
Ø3 < 35,5 mm	Ø3 < 35,5 mm	Ø3 < 36,5 mm
H1 < 12,7 mm	H1 < 12 mm	H1 ≤ 15,5 mm
H2 > 8,7 mm	H2 > 8,0 mm	H2 ≥ 11 mm
7,5 < H3 < 8 mm	H3 < 7,5 mm	H3 ≤ 10,2 mm

*Til Danfoss-ventilen kan vi bruge den medfølgende RA-adapter.

Produktbeskrivelse



UDSIGT FRA FORSIDEN

OMVENDT VISNING

1. Funktions-/indstillingsknop
2. Ring til opkald
3. Digitalt display
4. Låsning/oplåsning af ventilen
5. Kryt batterie
6. Sikkerhedsnål

Ikoner og displays

	Batteriets opladningsniveau
	Nøgletås - 10s tryk
	RF-status
	Fra-tilstand (frostbeskyttelse)
	Bindende status
	Planlægningsstilstand
	Temperatur og andre oplysninger til lodret TRV-placering
	Temperatur og andre oplysninger for vandret TRV-positionering



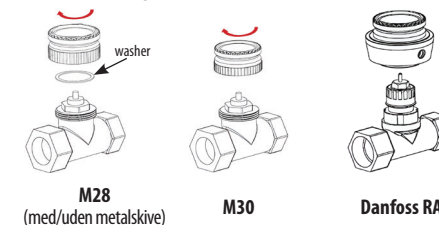
Proces instalace

1 Monter den korrekte adapter på radiatorventilen.

M28 - Sørg for, at din ventil kræver en metalskive for korrekt installation, og følg instruktionerne nedenfor.

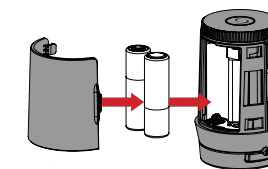
M30 - Følg instruktionerne nedenfor.

Danfoss-ventil - Følg instruktionerne nedenfor.

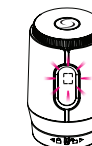


Adapteren skal skrues godt fast på ventilen med hånden. Brug ikke værktøj til at spænde adapteren, da det kan beskadige komponenterne eller påvirke kompatibiliteten.

2 Fjern batteridækslet, og sæt batterierne i TRV'en som vist nedenfor.

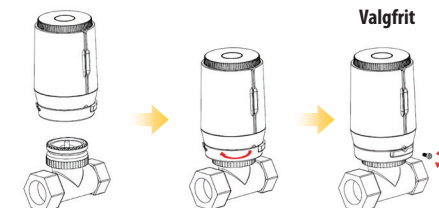


Første gang drevet tændes, vises symbolet på displayet. Dette symbol forbliver synligt, indtil drevets skaf er trukket helt tilbage. Der skal ikke foretages nogen indtastninger, mens dette symbol er aktivt.



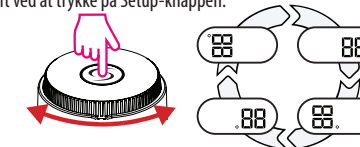
3 Monter TRV-hovedet på radiatorventilen ved hjælp af den valgte adapter.

Valgfrit: TRV'en er udstyret med en låsestift, der er sikret med en medfølgende sekskantet bolt, som kan spændes med en unbrakonøgle for at forhindre utilsigtet frakobling fra adapteren og for at give ekstra sikkerhed.

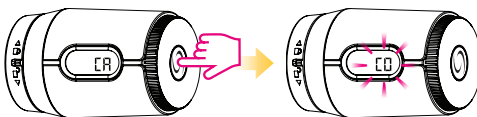


4 Juster displayets retning ved hjælp af drejeringen, så TRV'en kan installeres i enhver position, enten vandret eller lodret.

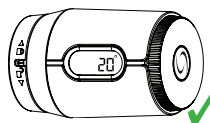
Bekræft ved at trykke på Setup-knappen.



5 Kalibreringstilstand - Når du har indstillet displayets retning, går TRV'en i kalibreringstilstand, og skærmen vises:

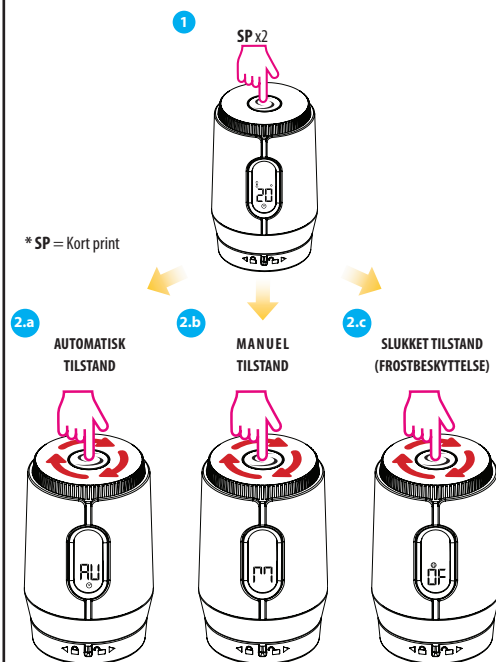


Når kalibreringen er færdig, vises den indstillede temperatur på skærmen.

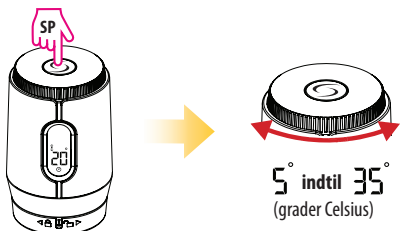


Sørg for, at ventilen er installeret for kalibrering. Ellers vises en B3-fejlkode på displayet.

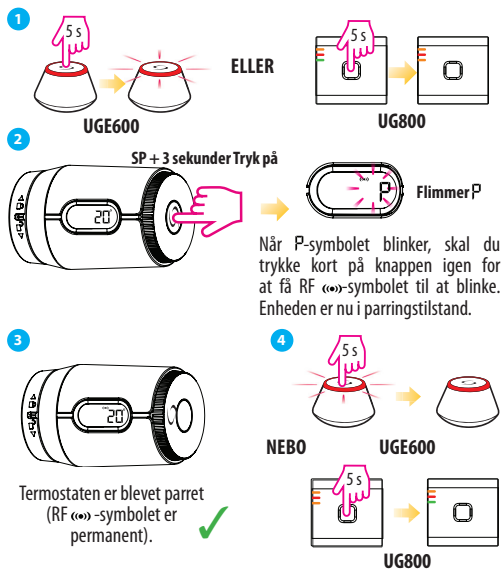
Driftstilstande



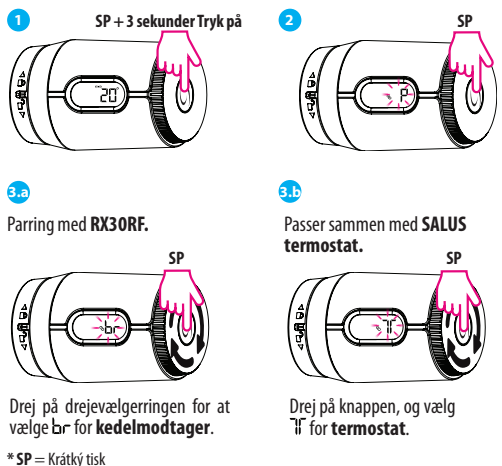
For at indstille temperaturen skal du trykke kort på knappen og derefter dreje drejeknappen til den ønskede temperatur.



Parring af TRV med gatewayen i offline-tilstand



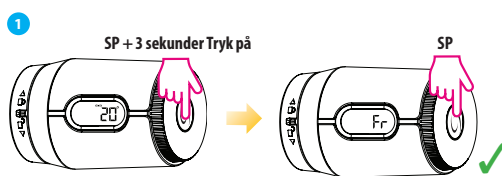
Parring af TRV med termostat og/eller modtager i offline-tilstand



* SP = Krætký tisk

Sørg for, at alle enheder, der skal parres, er i parringstilstand på samme tid for at sikre forbindelsesprocessen.

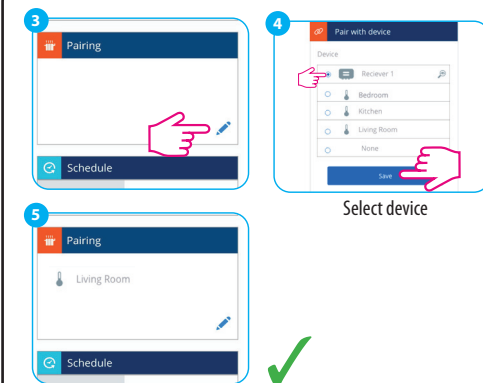
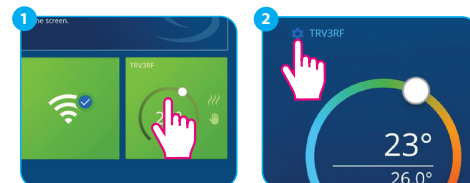
Gendan fabriksindstillingerne



Parring af TRV med gateway i online-tilstand

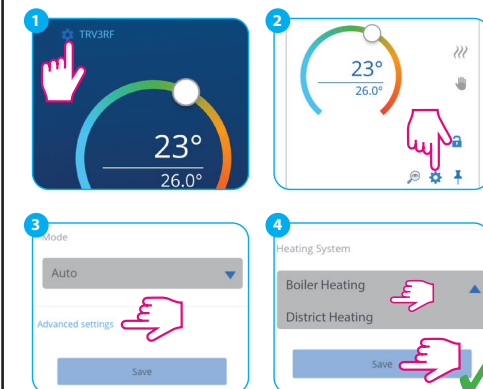


Parring af TRV'er med online-enheder



Valg af varmesystem

Sørg for, at den valgte varmesystem matcher den specifikke varmeopsætning i dit hjem.



Avancerede muligheder i appen

Mulighed	Beskrivelse
Åbent vindue opdaget	Aktiver/deaktiver Hvis TRV'en registrerer, at et vindue i rummet er åbent = »OP« vises på displayet. Ventilen forbliver lukket i 30 minutter, medmindre temperaturen stiger med 0,25 °C eller mere.
Tilstand	Auto: følger en forudindstillet tidsplan Manuel tænding: TRV'en er helt åben (uden om termostaten). Manuel nedlukning: TRV'en er helt lukket (uden om termostaten).
Afladt batteris ventilposition	Normalt åben – Holder ventilen åben, når batteriet er lavt. Normalt lukket – Slukker for ventilen for at spare energi, når batteriet er lavt.
Kontrol af opvarmning	Kedelsystem – Styrer et privat varmesystem Dålkové vytápění – Justerer for centralvarmenetværk.
Kalibrering af temperatur	Justerer den viste temperatur, så den passer til den faktiske rumtemperatur.
Minimum ventilåbningspunkt	Standardindstillinger: 8 (Omfang: 5-35) Indstil det laveste ventilåbningsniveau. Nyttigt, hvis den automatiske kalibrering ikke slipper nok varme igennem. Hør efter! En for høj værdi kan forårsage konstant flow, når TRV'en er lukket.

* For flere detaljer og oplysninger henvises til den fulde manual online.