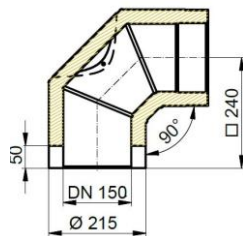
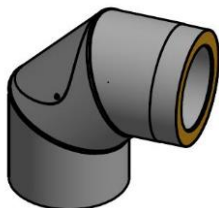
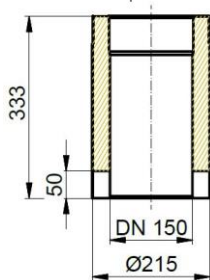
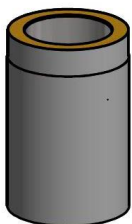


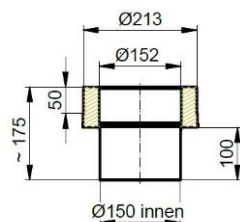
Opstillingseksempler – topmontering med 2x45° til muret skorsten



07-420 / 422 2 x 45° med og uden rens

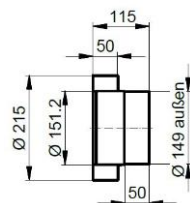
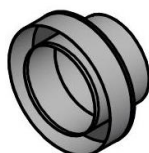


07-400 – 410 fra 150mm til 1000mm

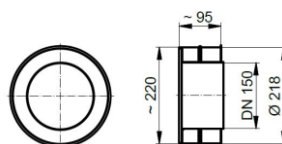
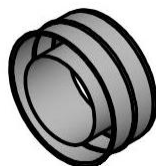


07-430 u-isoleret del mod ovn kan afkortes

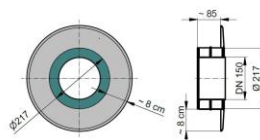
Bøsninger til ikke brændbar væg – efter ønske



07-434

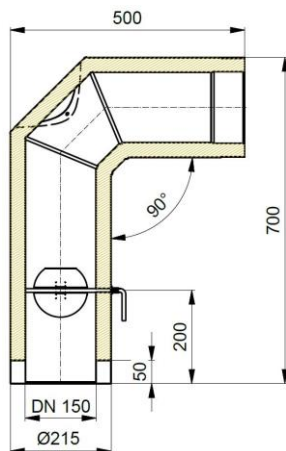
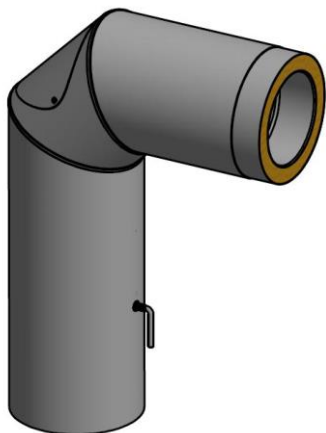


07-438

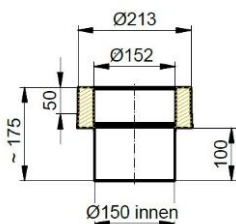


07-436

Opstillingseksempler – topmontering med 2 x 45° til muret skorsten

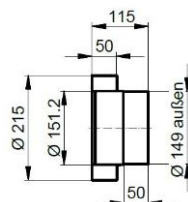


07-424 2 x 45° med rens og spjæld

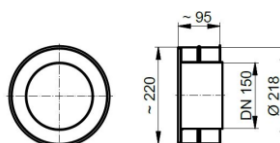


07-430 u-isoleret del mod kan afkortes

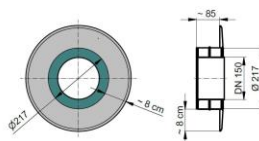
Bøsninger til ikke brændbar væg – efter ønske



07-434

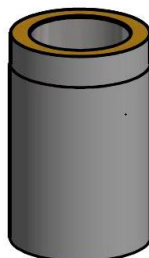


07-438



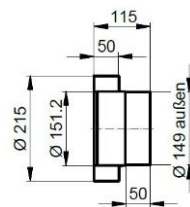
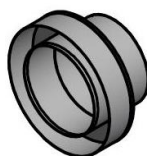
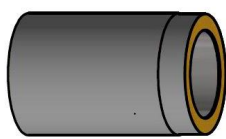
07-436

Opstilling kan forlænges efter behov

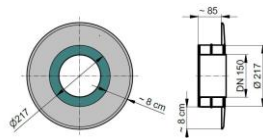
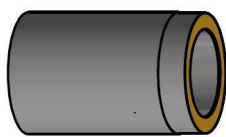


- 07-400 150mm
- 07-402 250mm
- 07-404 330mm
- 07-406 500mm
- 07-408 750mm
- 07-410 1000mm

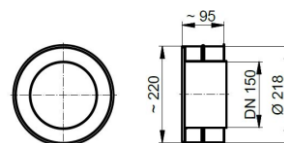
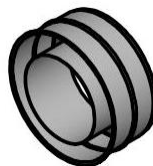
Opstillingseksempler – bagmontering til muret skorsten



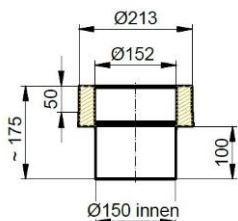
07-434



07-436

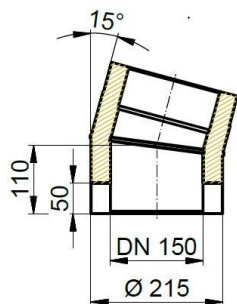
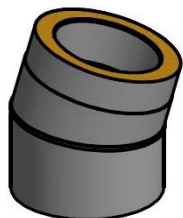


07-438

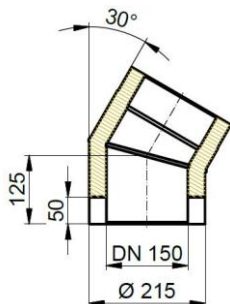


- 07-400 150mm
- 07-402 250mm
- 07-404 330mm
- 07-406 500mm
- 07-408 750mm
- 07-410 1000mm

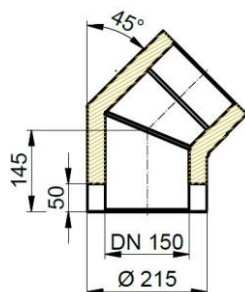
Øvrige produkter som kan bruges i kombination med viste eksempler



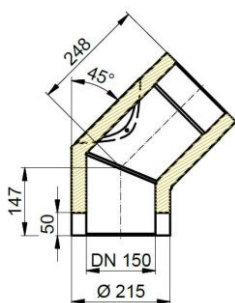
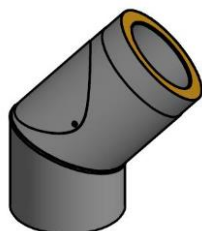
07-412 15°



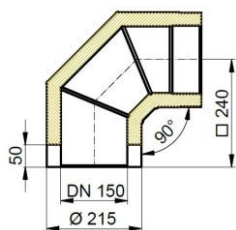
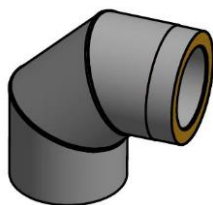
07-412 30°



07-414 45°

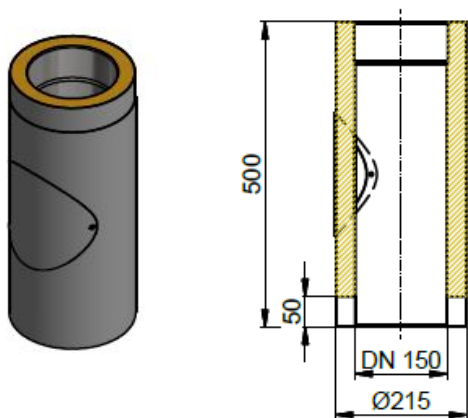


07-418 45° med rens



07-420 2 x 45°
07-422 2 x 45° med rens

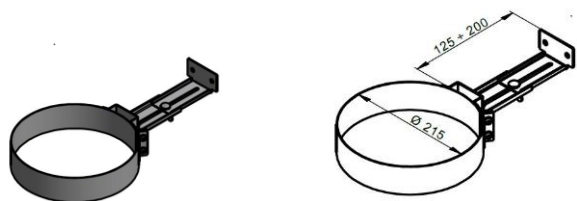
Øvrige produkter som kan bruges i kombination med viste eksempler



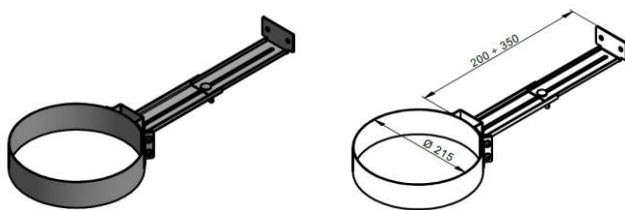
07-452 Længdesektion med rens 50mm



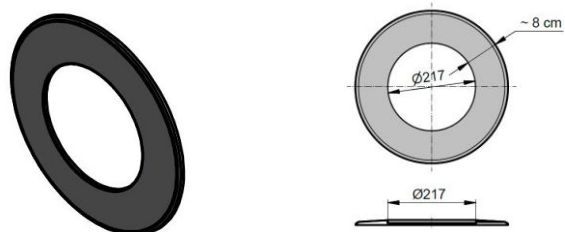
07-442 justerbar vægholder 90-125mm



07-444 Justerbar vægholder 125 – 200mm



07-446 Justerbar vægholder 200 - 350mm

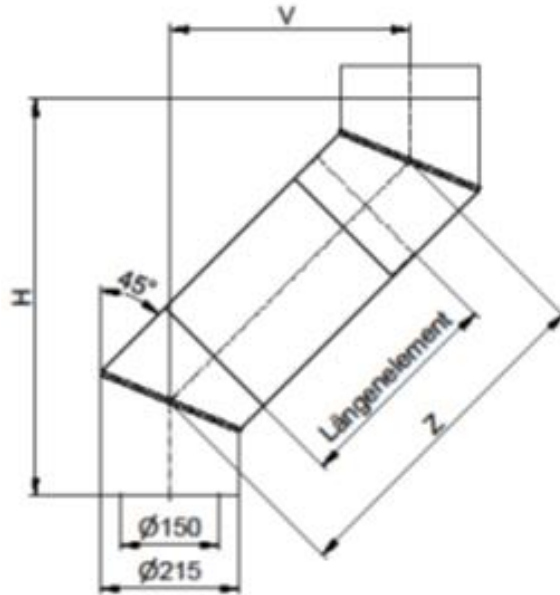
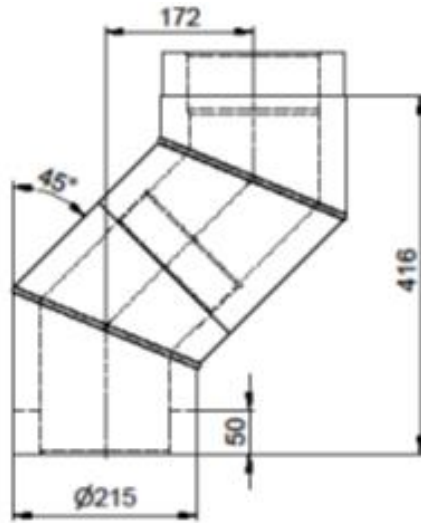


07-448 Rosette 80mm



Versatzmaß - Coltherm bogen 15° + Längenelement			
Längenelement (mm)	V (mm)	H (mm)	Z (mm)
150	71	437	273
250	97	534	373
333	118	614	456
500	161	776	623
750	228	1017	776
1000	291	1259	1123

Versatzmaß - Coltherm bogen 30° + Längenelement			
Längenelement (mm)	V (mm)	H (mm)	Z (mm)
150	152	467	304
250	202	553	404
333	243	625	487
500	327	770	654
750	452	986	904
1000	577	1203	1154



Versatzmaß - Colthem bogen 45° + Längenelement			
Längenelement (mm)	V (mm)	H (mm)	Z (mm)
150	243	487	344
250	314	558	444
333	373	617	527
500	491	735	694
750	667	911	944
1000	844	1088	1194

INSTRUKTION TIL AFKORTNING AF ISOLEREDE RØR

Afkortning af røgrør til en vis længde kan være nødvendig når man installerer pejs. Her er det nødvendigt med præcist og pænt arbejde. Den følgende beskrivelse forklarer, hvordan du kan afkorte isolerede rør fra TermaTech.

Det er vigtigt at bruge forskellige værktøjer til at skære indre og ydre rør (indvendigt er rustfrit stål – udvendigt er stål)

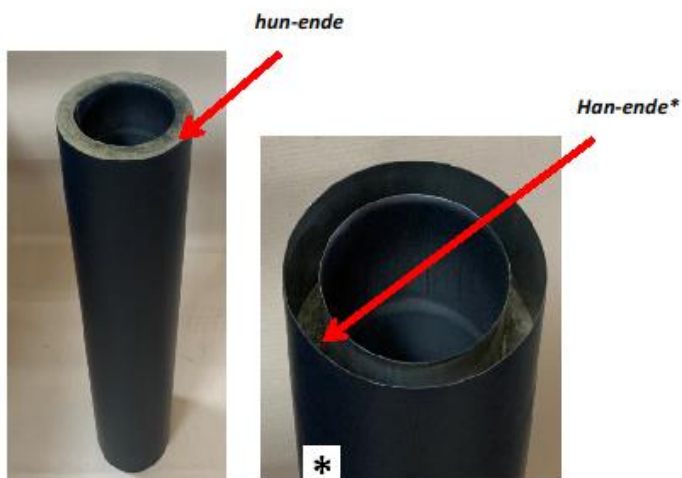
For at afkorte rør har du brug for:

1. Vinkelsliber med skæreskive
 - a. Vigtigt: Brug en skive til rustfrit stål til det indre rør og en skæreskive til stål til det ydre rør.
2. Måleværktøj
3. Handsker,
4. Sikkerhedsbriller
5. En markør / blyant eller kniv til at mærke op.
6. Et lille stykke træ eller lignende på cirka 52 mm i højden.
7. To stykker træ eller lignende til at presse isolering og yderrør – se billede



Bemærk, at de afskårne rør har meget skarpe kanter. Brug beskyttelsesudstyr !!!

VIGTIGT: Inderrør og yderrør skal afkortes i den ende som ikke er indpreset – (hun-ende)



Step 1:

Det er nødvendigt at placere en understøtning (Et stykke træ eller lignende, se del 6) ca. 52 mm højt i bunden (han-ende) skub derefter yderrøret fra top til bund med to træstykker eller lignende, så det ydre rør flugter med isoleringen)



Step 2:

På yderrøret markeres den længde, hvortil du vil forkorte rørelementet. Bemærk, at røret altid skal afkortes i hun enden (*).



Step 3:

Brug en vinkelsliber til at skære det ydre rør langs den markerede linje (vær opmærksom på de foreskrevne sikkerhedsforskrifter).

Vigtigt: Brug en skæreskive til rustfrit stål til det indvendige rør og en stålskæreskive til det ydre rør.

Tip: Den bedste måde at skære lige på er ved at dreje røret, mens det ligger på en plan flade – underlag skal være rent og fri for materiale som kan ridse røret.



Step 4:

Efter at du har lavet skær skal du skære isolering fri helt ind til inderrør.



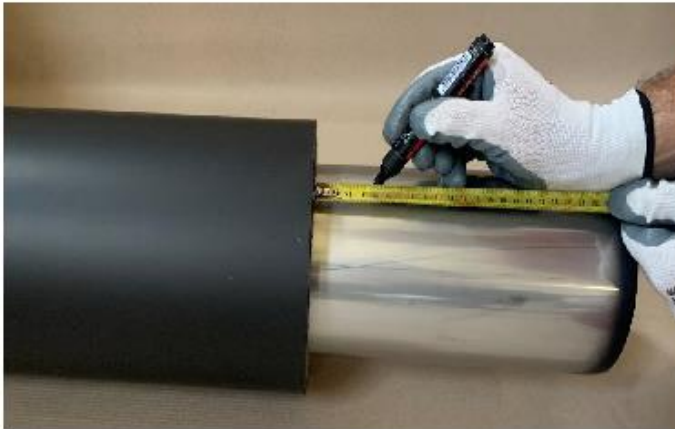
Step 5:

Lav nu et langsgående snit på ydre rør fra enden af røret til kanten af snittet, og adskil resten af røret sammen med isoleringen.



Step 6:

Når du har fjernet det markerer du nu længden som skal forkortes på det indvendige rør (sørg for, at det markerede på inderrøret har samme længde som det der blev skåret af på det udvendige rør).



Step 7:

Brug en vinkelsliber til at skære inderrøret langs den markerede linje, og brug et passende værktøj til at fjerne grater på inderrøret efter skæring (HUSK de foreskrevne sikkerhedsforskrifter).

Vigtigt: Brug en skæreskive til rustfrit stål til inderrør og en stålskæreskive til det ydre rør.



Step 8:

Placer røret på gulvet som vist nedenfor, brug derefter et træstykke eller lignende til at skubbe det ydre rør ned, indtil det indvendige rør flugter med det ydre rør i den afkortede ende.



Step 9:

Tag to trælister eller lignende, og pres isoleringen ned, indtil isoleringen flugter med det indre og ydre rør i han-enden. Det kan være nødvendigt med en reparationslarkering* hvor der er skåret i yderrøret, evt. skal rørkanter files pænt ved brug af en håndfil. * TermaTech artikel. Nr. 40-102/40-100



Step 10:



Spray, om nødvendigt den afskårne kant af ydrerør med TermaTech spraymaling (40-102/40-100).

Bemærk, afkorting kan føre til afskalning af malingen der hvor røret er afkortet, det er derfor vigtigt at du sliber/pudser før du maler.



(VIGTIG TermaTech A/S ikke kan tage noget ansvar for eventuelle skader eller følgeskader forårsaget ved afkorting af røgrør!)

DOP


 

Ydeevnedeklaration
No. 6M/6DOP20-COLTHERM

(DK)

- Unik identifikationskode for produkttypen: **Dobbeltvægisoleret metalrigid forbindelse**
Aftræksrør EN 1856-2:2009
- Type, part- eller serienummer eller enhver anden tilsvarende muliggørende identifikationskode for konstruktionsproduktet som påkrævet ifølge artikel 11, stk. 4:
System COLTHERM. Model D7150 T600 N1 D Vm L50060 G100 M
- Tilslaget anvendelse af konstruktionsproduktet i overensstemmelse med den harmoniserede tekniske specifikation som beregnet af producenten:
Udstødsrør til produkter af afbrænding fra lidstedet til lodrette vægskorsten
- Navn, registreret varenavn eller registreret varemærke og kontaktsadresse på producenten som påkrævet ifølge Artikel 11, stk.5: **COLOR EMAJL d.o.o. Alaginci 87/a HR-34000**
Tel. +38534276057 Fax: +38534312305 e-mail: team@color.hr
- Hvor det er relevant navn og adresse på den autoriserede repræsentant, hvis mandat dækker opgaverne specificeret i Artikel 12, stk.2: **Ikke relevant**
- Evalueringssystem eller systemer og bekræftelse af konstansydeevne for konstruktionsproduktet som fastlagt i Bilag V: **System 2+**
- I tilfælde af deklaration af ydeevne vedrørende konstruktionsproduktet cækket af en harmoniseret standard: **Den meddelte certificeringsinstans for fabriksproduktionskontrol Nr. 0407 udførte den indledende inspektion af fabrikken og fabriksproduktionen og den fortsatte overvågning, evaluering og fabriksevaluering.**
- Deklareret ydeevne:

Væsentlige kendetegn	Ydelse	Harmoniseret teknisk specifikation	
Trykstyrke	NPD	EN 1856-2:2009	
Trækstyrke	NPD		
Ikke lodret montering	NPD		
Ildresistent	G100 M		
Afstand til brændbare byggematerialer	≥ 100 mm		
Gastæthedslækage	N1		
Overgangsstykkets strømningmodstand	I overhold til EN 13384-1		
Skorstensbrandmodstand	Ja		
Modstandsdygtighed over for termisk belastning	T600		
Holdbarhed:	-Vand-og vanddamp-diffusionsmodstand		Nej
	-Indtrængen af kondens		Nej
	-Korrosionsmodstand		Vm
	-Frost-og tørmønstand		Ja
- Produktets ydeevne identificeret i punkt 1 og 2 er i overensstemmelse med den deklarerede ydeevne i punkt 8. Denne ydeevnedeklaration er udstedt iht. producentens eneansvar identificeret i punkt 4.
Underskrevet for producenten og i dennes navn af: **Goran Šutalo, direktør**
Sted og dato for udsædelse: **Alaginci 21.08.2020.**


CO.O. ZA PROJEKTOVANJE, PROJEKTOVANJE I IZVEDENJE
Alaginci 87/a, HR-34000
(signature)