

## Produktdatenblatt

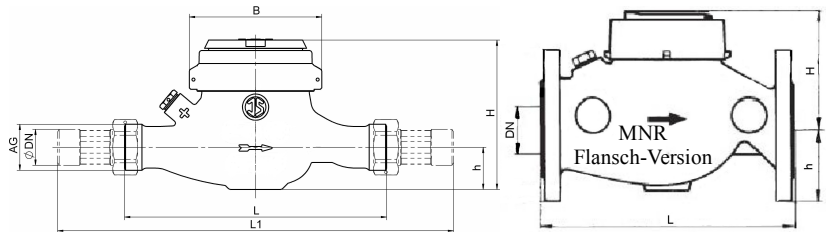
Artikelbezeichnung: Hauswasserzähler für Kaltwasser bis 30°C  
Bauart MNR, Einbau waagrecht  
als Mehrstrahl-Flügelrad-Nassläufer  
Rollenzählwerk, max. Anzeige 99.999 m<sup>3</sup>

Artikelnummer: 00 1000 XX00 001



### Technische Daten

Medien: Trinkwasser  
Temperatur: max. 30°C  
Betriebsdruck: max. 16 bar (PN 16)  
Oberfläche: blau beschichtet  
Material Gehäuse: Messing



Bauart	MNR								
Artikel-Nr. XX			01	02	03	07	09	10	11
Nennweite	DN mm		15	20		25	40	50	50
Dauerdurchfluss	Q <sub>3</sub> m <sup>3</sup> /h		2,5	2,5	4,0	10	16	25	25
Größter Durchfluss	Q <sub>max.</sub> m <sup>3</sup> /h		3	5		12	20	30	30
Durchfluss bei 1bar Druckverlust	m <sup>3</sup> /h		5	7		12	24	34	34
Trenngrenze	Q <sub>t</sub> l/h		120	120	200	480	800	3000	3000
Untere Messbereichsgrenze	l/h		20	20		40	80		
Anlaufwert	l/h		4-6	4-6		6-8	20-25	25-30	25-30
Anschlussgewinde nach ISO 228/1	AG		G 3/4" B	G1" B	G1 1/4" B	G2" B	Flansch DIN 2501	G2 1/2" B	
Baulänge	L mm		165	190	260	300	270	300	
	L <sub>1</sub> mm		245	288	378	440	-	458	
Höhe	H mm		120	120	130	150	206		
	h mm		41	41	44	46	83		
Breite	B mm		98	98	104	137	165		
Anzeigebereich des Ziffernblattes	Min. 0,1 Ltr. / max. 99.999 m <sup>3</sup>								
Gewicht	ohne Verschraubungen	kg	1,35	1,47	2,74	5,52	12,4	12,4	
	mit Verschraubungen	kg	1,50	1,72	3,19	6,53	-	14,2	

Der MNR Q<sub>3</sub> 10 m<sup>3</sup>/h ist ebenfalls mit einem Anschlussgewinde G1 1/2" B nach DIN ISO 4064 lieferbar.  
Im Rahmen von Weiterentwicklungen sind technische Änderungen vorbehalten.

Stand: Januar 2017  
Technische Änderungen vorbehalten