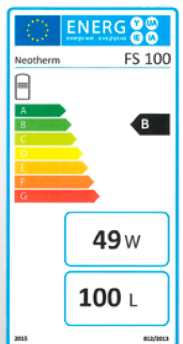


Neotherm

THE FLOW OF ENERGY



**7 års
Garanti**
mod gennemtærring



Neotherm FS **varmtvandsbeholder** *Til central- og fjernvarme.*

Neotherm FS er en væghængt varmtvandsbeholder til central- og fjernvarme, forsynet med stor (1,0 m²) specieludviklet varmespiral, som giver højeffektiv opvarmning af brugsvandet, så der altid er masser af varmt vand til rådighed.

Neotherm FS

Anvendelsesmuligheder

Neotherm FS varmtvandsbeholdere kan anvendes til både fjernvarme- og centralvarmeinstallationer til opvarmning af brugsvand i en- og tofamiliehuse, lejligheder og små virksomheder.

Høj effektivitet

Den store emaljerede stålspiral består af rør, som er dimensioneret til at give en maksimal afkøling af fjernvarme- eller centralvarmevandet ved et minimalt tryktab. Fjernvarme- eller centralvarmevandet føres ind i den øverste del af beholderen og derved opnås en god lagdeling og en hurtig opvarmning

Emaljering

Neotherm FS er emaljeret efter DN 4753, som ved temperaturer på ca. 800° C er smeltet sammen til en hård og uigennemtrængelig overflade.

Den glashårde overflade afviser kalk og anden belægning selv efter mange års brug. Resultatet er bedre hygiejne og længere levetid kombineret med beskyttelsesanode gør beholderen korrosionssikker.

Isolering

Neotherm FS varmtvandsbeholdere er totaliseret med miljøvenligt PU-isoleringsmateriale, og har derfor et minimalt varmetab.

Teknisk information

| | |
|---|--------------------------|
| Tilgang koldt/varmt vand | 3/4" |
| Fremløb/Retur (spiral 1,0m ²) | 3/4" |
| Inspektionsflange | Ø180 mm |
| Maks. driftsbetingelser spiral (prøvetryk) | 110° C / 16 bar (23 bar) |
| Maks. driftsbetingelser brugsvand (prøvetryk) | 95° C / 10 bar (16 bar) |
| Maks. differenstryk | 3 bar |
| VA-godkendelse | 3.21/19986 |

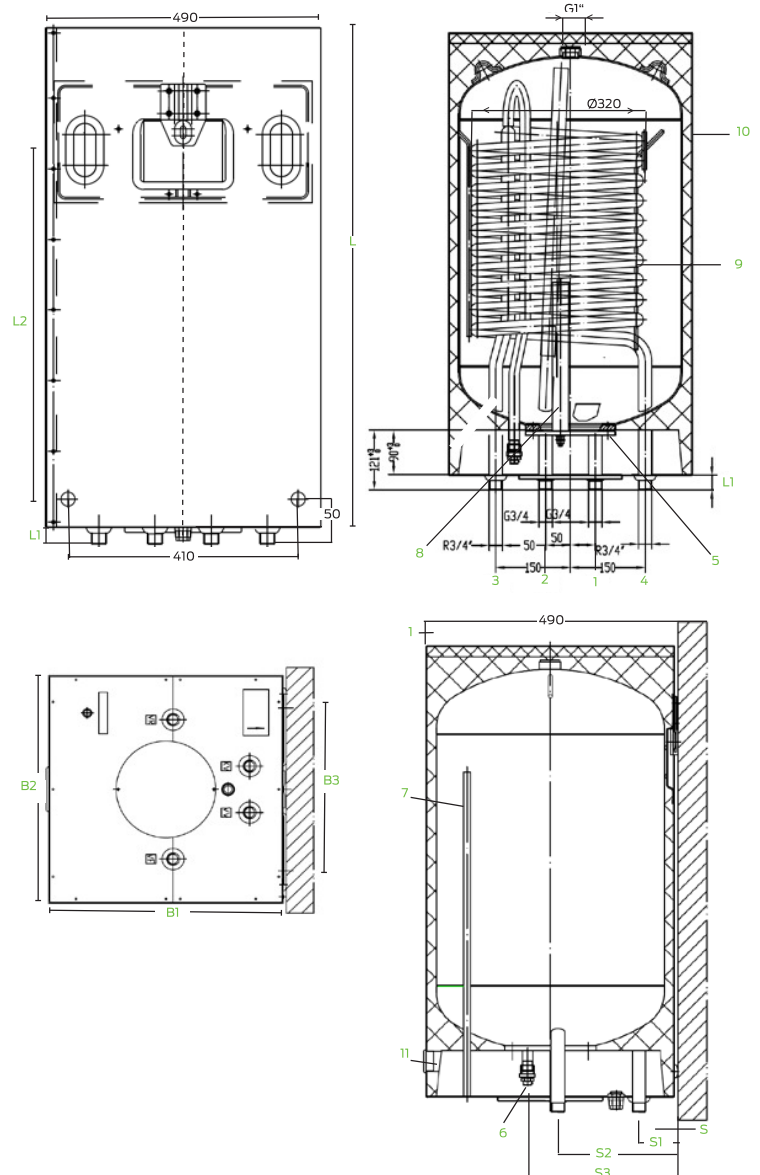
| FS - Ydelsesdiagram | | | | | | | | | | | | | | | | | | |
|----------------------|-----------------|-----|-------|-------|-------|-------|-------|-------|-------|-------|-------|-------|-------|-------|-------|-------|-------|-------|
| Koldvandstemperatur | T _{KW} | °C | 10 | | | | | | | | | | | | | | | |
| Varmtvandstemperatur | T _{WW} | °C | 45 | | | | 50 | | | | 50 | | | | 55 | | | |
| Returtemperatur | T _{RL} | °C | 30 | | | | 30 | | | | 35 | | | | 40 | | | |
| Fremløbstemperatur | T _{VL} | °C | 60 | 70 | 80 | 90 | 60 | 70 | 80 | 90 | 60 | 70 | 80 | 90 | 60 | 70 | 80 | 90 |
| Ladepacitet | Q1 | l/h | 37,45 | 36,91 | 36,45 | 35,91 | 32,92 | 35,82 | 33,30 | 31,53 | 43,02 | 35,82 | 33,30 | 31,53 | 46,02 | 54,22 | 53,74 | 51,56 |
| Varmtvandsydelse | Q2 | l/h | 31,91 | 41,86 | 51,58 | 60,84 | 24,56 | 35,57 | 41,49 | 47,05 | 26,73 | 35,57 | 41,49 | 47,05 | 20,33 | 35,86 | 47,29 | 56,60 |
| Ydelse | P | W | 1,291 | 1,694 | 2,087 | 2,462 | 1,135 | 1,644 | 1,914 | 2,174 | 1,235 | 1,644 | 1,917 | 2,174 | 1,056 | 1,863 | 2,457 | 2,940 |

Neotherm FS

| Type | 100L | 140L |
|------|------|------|
| L | 870 | 1190 |
| L1 | 30 | 30 |
| L2 | 700 | 1020 |
| S | 7 | 7 |
| S1 | 70 | 70 |
| S2 | 230 | 230 |
| S3 | 290 | 290 |
| B1 | 490 | 490 |
| B2 | 490 | 490 |
| B3 | 350 | 350 |

Forklaringer

1. Tilgang koldt vand
2. Afgang varmt vand
3. Fremløb (spiral)
4. Retur (spiral)
5. Inspektionsflange
6. Udlufter (monteres ved centralvarme)
7. Følerlomme Ø12
8. Anode
9. Varmespiral
10. Isolering



| Type | Varenr . | Byggemål i mm H x B x D | Indhold ltr. | Føler- kanal | Ophængnings- beslag | Varmespiral m ² | Vægt | Energitab W/K | Energimærkning |
|--------|-------------|----------------------------|-----------------|-----------------|------------------------|-------------------------------|------|------------------|----------------|
| FS 100 | 34 5140.100 | 870 x 490 x 490 | 100 | 12 | 550 - 800 | 1,0 | 72 | 0,74 | B |
| FS 140 | 34 5140.140 | 1190 x 490 x 490 | 140 | 12 | 750 - 1000 | 1,0 | 83 | 0,78 | C |

*1 i henhold til DIN 44532 (65/20° C)

**1 i henhold til SBI 213

Neotherm A/S leverer helhedsløsninger til VVS-branchen indenfor gulvvarme, brugsvand, køle- og varmecentraler, solenergi og strålevarme. Vi tilbyder kvalificeret, praktisk rådgivning fra udbud til projektet afleveres. Gennem direkte leverancer og dialog har vi tæt kontakt til vores kunder, hvorved vi sikrer den bedste kvalitet til den rigtige pris.

Neotherm A/S
Centervej 18
DK - 3600 Frederikssund
Tlf. 47 37 70 00
Fax 47 38 41 58
info@neotherm.dk
www.neotherm.dk