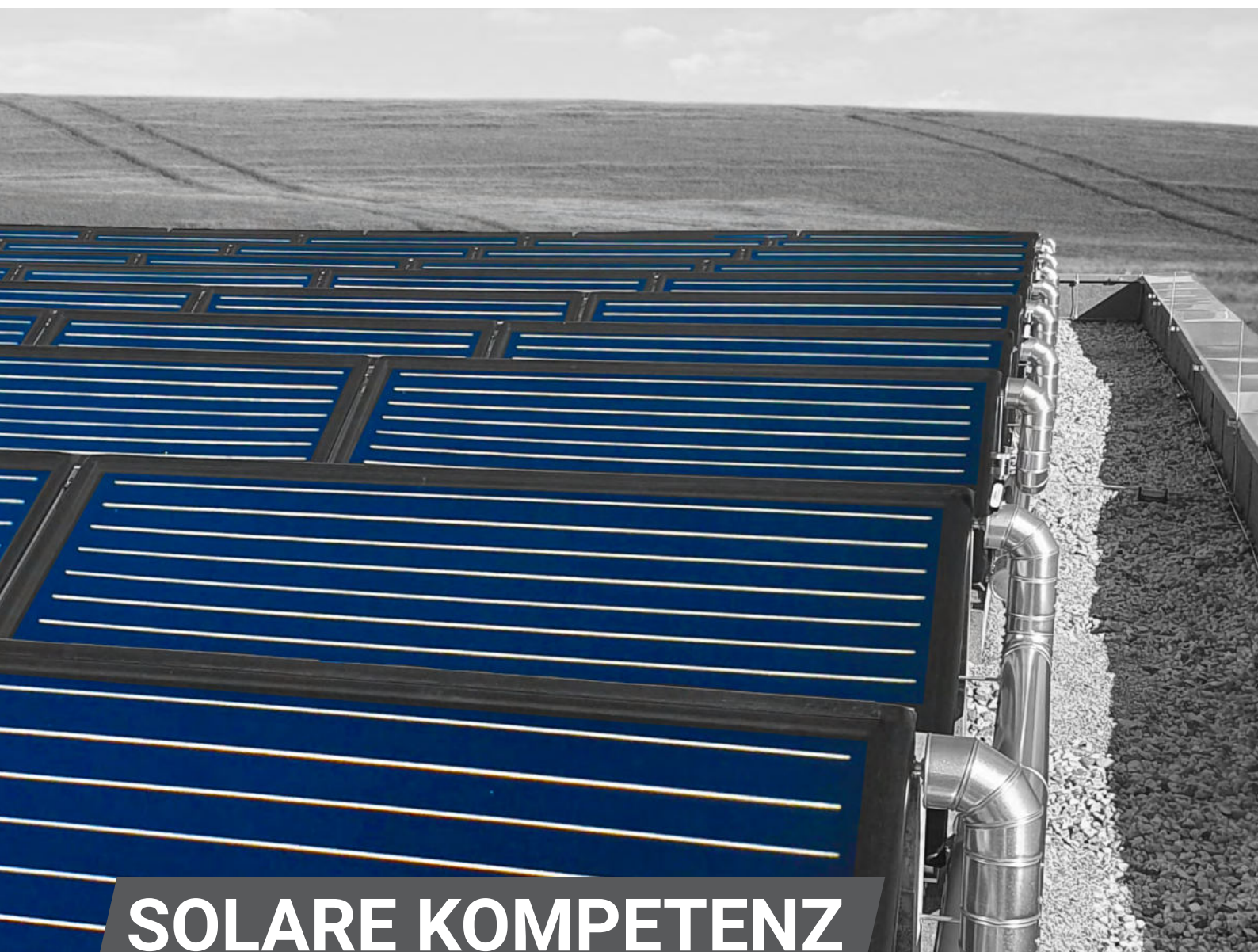


PRODUKTKATALOG 2024
PRODUCT CATALOGUE 2024



SOLARE KOMPETENZ
AUS SACHSEN



Sehr geehrte Kunden,
sehr geehrte Interessenten,

bereits seit vielen Jahren fertigen wir bei der STI Solar-Technologie-International GmbH Sonnenkollektoren. Die hohen Qualitätsansprüche an unsere Hochleistungsflachkollektoren sowie unser Service stehen dabei stets im Fokus. Das permanente Streben nach Verbesserung und Optimierung bringt eine Vielzahl neuer Produkte hervor und ist ebenfalls Garant für unseren Spitzenplatz im internationalen Solarmarkt.

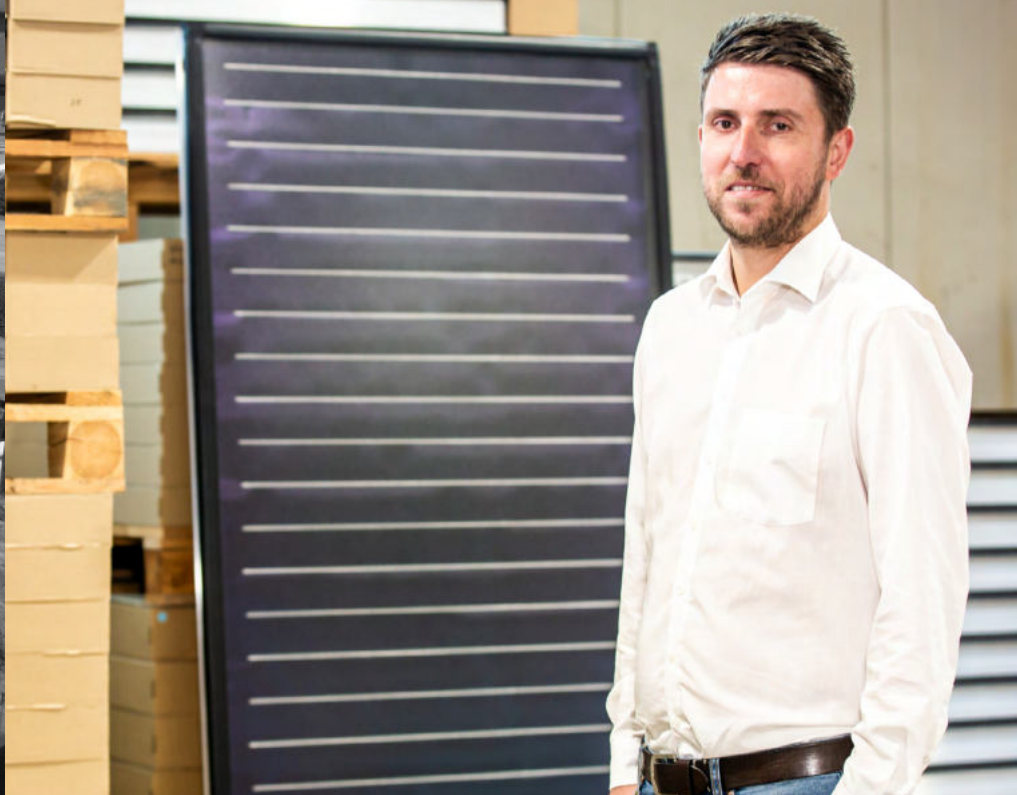
Sie halten den neuen STI-Katalog in Ihren Händen – umfangreich, detailliert und mit vielen Produktneuheiten ausgestattet. Im Katalog wird erstmals unser komplettes Lieferprogramm aufgeführt. Um Ihnen die Suche nach bestimmten Produkten zu erleichtern, haben wir besonderen Wert auf die Differenzierung entsprechend unserer Produktgruppen gelegt.

Wir danken allen Kunden für die bisherige Zusammenarbeit sowie den ständigen Austausch. Alle Interessenten sind herzlich eingeladen, sich von unseren Produkten und unserem Service selbst zu überzeugen.

Auf Ihre Anfrage freuen wir uns.

Mit freundlichen Grüßen,

Hendrik Stengel
Geschäftsführer



Hendrik Stengel - Geschäftsführer STI GmbH

*Dear customer,
dear prospective customer,*

For many years, STI Solar-Technologie-International GmbH is manufacturing solar collectors, whereupon the high quality standards of our high-performance flat plate collectors as well as our service are always on focus. The permanent striving for improvement and optimization creates a large number of new products and guarantees our leading position in the international solar market.

You are holding the new STI catalogue in your hands – comprehensive, detailed and full of new products. For the first time, our complete product range is listed and in order to facilitate the search for specific products, we place particular emphasis on differentiation according to our products groups.

We would like to thank all our customers for their cooperation and the constant exchange. All potential customers are cordially invited to convince themselves of our products and services.

We look forward to your inquiry.

With kind regards,

*Hendrik Stengel
Managing Director*

INHALTSVERZEICHNIS

CONTENT

SONNENKOLLEKTOREN	Seite
<i>SOLAR COLLECTORS</i>	<i>Page</i>
Hochleistungsflachkollektor FKF	8
<i>High Performance Flat Plate Collector FKF</i>	
Wärmepumpenkollektor	14
<i>Heat Pump Collector</i>	
Sonnenkollektor FINO	20
<i>Solar Collector FINO</i>	
AUFDACHMONTAGE	Seite
<i>ROOF MOUNTING</i>	<i>Page</i>
Befestigungssystem	26
<i>Fastening System</i>	
Einblechung	34
<i>Sheet Metal</i>	
INDACHMONTAGE	Seite
<i>ROOF INTEGRATION</i>	<i>Page</i>
Befestigungssystem	40
<i>Fastening System</i>	
Einblechung	42
<i>Sheet Metal</i>	
KONSOLENMONTAGE	Seite
<i>CONSOLE MOUNTING</i>	<i>Page</i>
Bodenkonsolenmontage	48
<i>Bottom Console Fastening System</i>	
Wandkonsolenmontage	52
<i>Wall Console Fastening System</i>	
Einblechung	55
<i>Sheet Metal</i>	
HYDRAULIKSYSTEME	Seite
<i>HYDRAULIC SYSTEMS</i>	<i>Page</i>
Hydraulikanschluss	56
<i>Hydraulic Connection</i>	

ENTLEERUNGSSYSTEME		Seite
<i>DRAIN BACK SYSTEMS</i>		<i>Page</i>
SolBox <i>SolBox</i>		66
DrainBox <i>DrainBox</i>		69
DrainMaster <i>DrainMaster</i>		70

ANLAGENKOMPONENTEN SOLAR		Seite
<i>SOLAR PLANT COMPONENTS</i>		<i>Page</i>
Ausdehnungsgefäß <i>Expansion Vessel</i>		72
Ventil / Solarflüssigkeit <i>Valve / Solar Fluid</i>		74
Pumpengruppe / Regler <i>Pump Group / Controller</i>		75
Solarrohr <i>Solar Pipe Work</i>		78

SONDERLÖSUNG		Seite
<i>SPECIAL PURPOSE SOLUTION</i>		<i>Page</i>
PV Modul Im Kollektorformat <i>PV Panel In Collector Format</i>		80
Dachfenster Im Kollektorformat <i>Roof Light In Collector Format</i>		82
Schornsteineinfassung Im Kollektorformat <i>Chimney Enclosure In Collector Format</i>		84

PHOTOVOLTAIK		Seite
<i>PHOTOVOLTAIC</i>		<i>Page</i>
Wechselrichterunterstand <i>Inverter Shelter</i>		88
Balkonkraftwerk <i>Balcony Power Station</i>		92

SONNENKOLLEKTOREN

SOLAR COLLECTORS



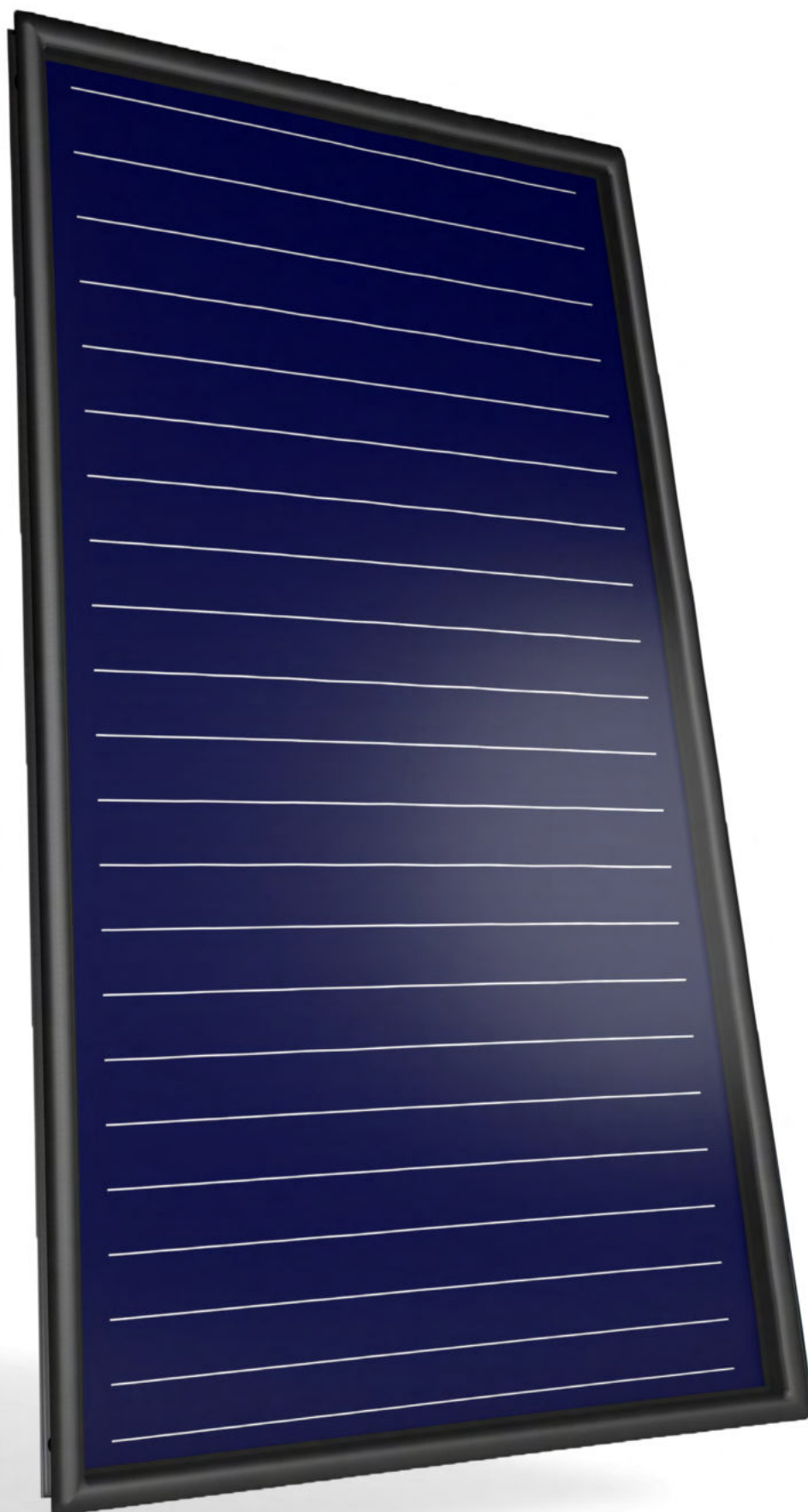


SONNENKOLLEKTOREN

HOCHLEISTUNGSFLACHKOLLEKTOR FKF

SOLAR COLLECTORS / HIGH PERFORMANCE FLAT PLATE COLLECTOR FKF

SONNENKOLLEKTOREN
SOLAR COLLECTORS



SONNENKOLLEKTOREN

HOCHLEISTUNGSFLACHKOLLEKTOR FKF

SOLAR COLLECTORS / HIGH PERFORMANCE FLAT PLATE COLLECTOR FKF

Das Kollektorsystem der FKF-Reihe umfasst 18 Kollektoren.

Individuelle Gestaltungsmöglichkeiten in der Kollektoranordnung sowie die vielfältigen Montagevarianten machen den FKF zum wahren Allrounder.

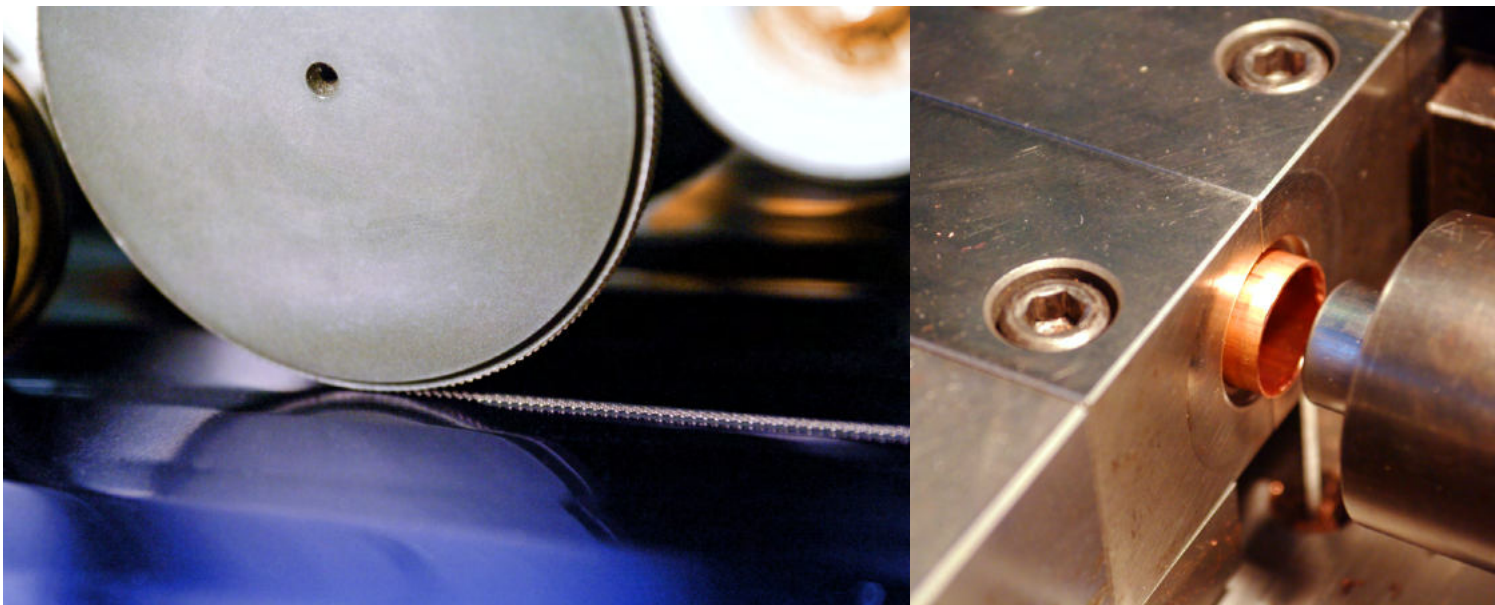
Dank der Absorberhydraulik des FKF kann der Kollektor sowohl im klassischen Warmwassersystem im Eigenheim als auch im industriellen Bereich eingesetzt werden.

Die hochwertige Kollektortechnik sowie die regelmäßigen Zertifizierungen nach Solar KEYMARK garantieren die dauerhaft hohe Qualität.

The collector system of our FKF series comprises 18 collectors.

The FKF collector is a real all-rounder due to individual design options concerning collector arrangement as well as a wide range of mounting options. No matter if classic domestic hot water system in a single family house or industrial application, thanks to the absorber hydraulics of the FKF there is the possibility of any sort of installation.

The high quality is constantly guaranteed by our premium collector technology as well as regular Solar KEYMARK certifications.



SONNENKOLLEKTOREN

HOCHLEISTUNGSFLACHKOLLEKTOR FKF

SOLAR COLLECTORS / HIGH PERFORMANCE FLAT PLATE COLLECTOR FKF

Modell	90	200	240	270
Type				
Aperturfläche Aperture Area	0,88 m ²	1,83 m ²	2,33 m ²	2,52 m ²
Bruttofläche Gross Area	1,00 m ²	2,10 m ²	2,52 m ²	2,85 m ²
Länge Length	1.220 mm	1.746 mm	2.100 mm	2.373 mm
Breite Width	820 mm	1.200 mm	1.200 mm	1.200 mm
Höhe Height	85 mm			
Gewicht Weight	ab 17 kg from 17 kg	ab 35 kg from 35 kg	ab 37 kg from 37 kg	ab 40 kg from 40 kg
Ausführung Version	Vertikal / Horizontal Vertical / Horizontal			
Betriebsdruck Operating Pressure	6 bar			
Absorber Absorber	Aluminium / Kupfer / Aluminium-Kupfer Aluminum / Copper / Aluminum-Copper			



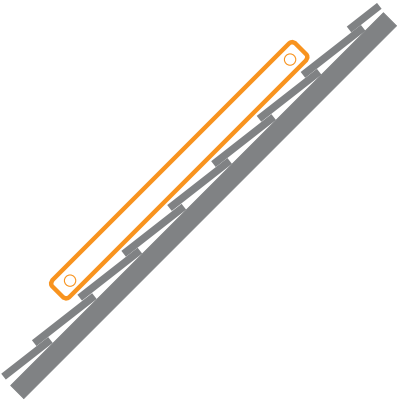
SONNENKOLLEKTOREN

HOCHLEISTUNGSFLACHKOLLEKTOR FKF

SOLAR COLLECTORS / HIGH PERFORMANCE FLAT PLATE COLLECTOR FKF

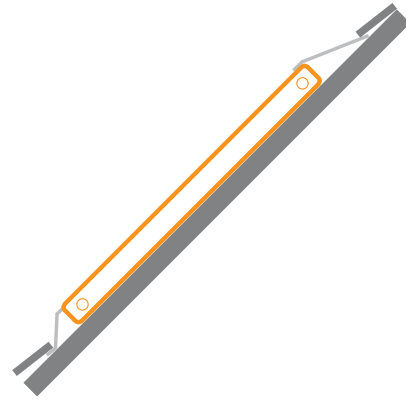
Montagemöglichkeiten

Mounting Possibilities



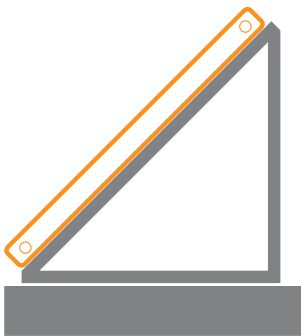
Aufdachmontage

Roof Mounting



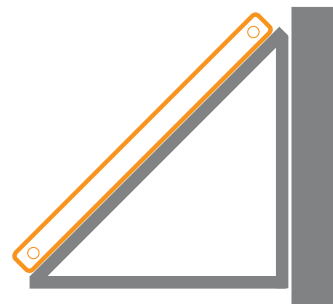
Indachmontage

Roof Integration



Bodenkonsolenmontage

Bottom Console Mounting



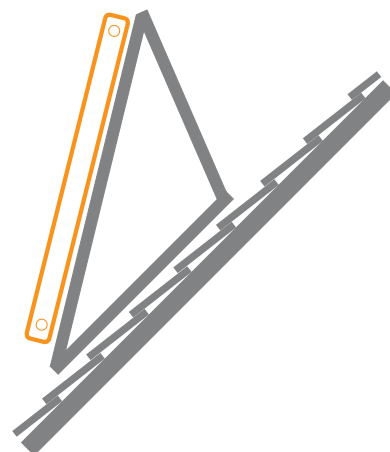
Wandkonsolenmontage

Wall Console Mounting



Fassadenmontage

Facade Mounting



Aufdach-Konsolenmontage

Roof Mounting On Console

SONNENKOLLEKTOREN

HOCHLEISTUNGSFLACHKOLLEKTOR FKF

SOLAR COLLECTORS / HIGH PERFORMANCE FLAT PLATE COLLECTOR FKF

Artikel	Sonnenkollektor FKF Vertikal	Preis in €
<i>Article</i>	<i>Solar Collector FKF Vertical</i>	<i>Price in €</i>
1110920	FKF 90 V Al/Cu	
1110916	FKF 90 V Al/Al	
1100101	FKF 200 V Cu/Cu	
1100111	FKF 200 V Al/Cu	
1100121	FKF 200 V Al/Al	
1100103	FKF 240 V Cu/Cu	
1100113	FKF 240 V Al/Cu	
1100123	FKF 240 V Al/Al	
1100105	FKF 270 V Cu/Cu	
1100115	FKF 270 V Al/Cu	
1100125	FKF 270 V Al/Al	

Artikel	Sonnenkollektor FKF Horizontal	Preis in €
<i>Article</i>	<i>Solar Collector FKF Horizontal</i>	<i>Price in €</i>
1110921	FKF 90 H Al/Cu	
1110917	FKF 90 H Al/Al	
1100102	FKF 200 H Cu/Cu	
1100112	FKF 200 H Al/Cu	
1100122	FKF 200 H Al/Al	
1100104	FKF 240 H Cu/Cu	
1100114	FKF 240 H Al/Cu	
1100124	FKF 240 H Al/Al	
1100106	FKF 270 H Cu/Cu	
1100116	FKF 270 H Al/Cu	
1100126	FKF 270 H Al/Al	

SONNENKOLLEKTOREN

HOCHLEISTUNGSFLACHKOLLEKTOR FKF

SOLAR COLLECTORS / HIGH PERFORMANCE FLAT PLATE COLLECTOR FKF

Artikel	Bezeichnung	Preis in €
<i>Article</i>	<i>Description</i>	<i>Price in €</i>

1800050	Folierung Kollektoren <i>Collector foliation</i>	
---------	---	--

1800051	Einschrumpfung Kollektoren <i>Shrink wrapping</i>	
---------	--	--

Artikel	Brandsichere Ausführung	Preis in €
<i>Article</i>	<i>Fire Proof Option</i>	<i>Price in €</i>
1100160	FKF 200	
1100161	FKF 240	
1100162	FKF 270	

SONNENKOLLEKTOREN

WÄRMEPUMPENKOLLEKTOR WPK

SOLAR COLLECTORS / HEAT PUMP COLLECTOR WPK

SONNENKOLLEKTOREN
SOLAR COLLECTORS



SONNENKOLLEKTOREN

WÄRMEPUMPENKOLLEKTOR WPK

SOLAR COLLECTORS / HEAT PUMP COLLECTOR WPK

Der Wärmepumpenkollektor WPK 250 wird vorrangig mit Sole-wärmepumpen kombiniert. Aufgrund seiner Konstruktion ist es möglich, auch Temperaturen unter dem Taupunkt nutzbar zu machen. Ab 2°C Kollektortemperatur kann der WPK 250 Erträge erzielen, welche die Wärmepumpe im Betrieb wesentlich unterstützen.

The WPK 250 heat pump collector is primarily combined with brine heat pumps. Due to its design, it is possible to make use of temperatures below the dew point. From a collector temperature of 2 ° C, the WPK 250 can achieve yields that the heat pump in Support operations significantly.

PASSIVE SONDENREGENERIERUNG

PASSIVE PROBE REGENERATION

Der WPK 250 ermöglicht im Sommer die vollständige Warmwasserbereitung. 60°C Wassertemperatur werden dabei problemlos erreicht. Wird die Warmwasserbereitung solar gedeckt, muss die Wärmepumpe nicht permanent im Grenzbereich arbeiten. Die Lebensdauer der Wärmepumpe wird somit wesentlich verlängert und die Tiefenbohrung regeneriert sich energetisch eigenständig.

The WPK 250 enables full hot water preparation in summer. 60 ° C Water temperature can be reached without any problems. If the water heating is solar covered, the heat pump does not have to work permanently in the limit area. The service life of the heat pump is thus significantly extended and the deep drilling regenerates itself in terms of energy.

AKTIVE SONDENREGENERIERUNG

ACTIVE PROBE REGENERATION

Der WPK 250 erzeugt neben der Warmwasserbereitung noch weitere Energie, die in die Erdsonde eingebracht werden kann. Diese wird somit auf einem Temperaturniveau gehalten bzw. erwärmt, was zu einer massiven Steigerung der Jahresarbeitszahl führt. Besonders in Bestandsgebäuden kann der WPK 250 zu stark ausgekühlte Sonden durch die aktive Regenerierung erwärmen. Der Wirkungsgrad der Wärmepumpe wird somit wieder angehoben.

In addition to heating water, the WPK 250 generates additional energy that can be fed into the geothermal probe. This is thus kept or heated at a temperature level, which leads to a massive increase in the annual coefficient of performance.

Especially in existing buildings, the WPK 250 can warm up excessively cooled probes through active regeneration. The efficiency of the heat pump is increased again.

AUSTAUSCH WÄRMEPUMPE

REPLACEMENT OF THE HEAT PUMP

Muss die Wärmepumpe ausgetauscht werden, sind für die neuen leistungsstarken Wärmepumpen die bestehenden Solebohrungen oftmals unterdimensioniert. Der WPK 250 kann, ohne eine Absenkung der Sondentemperatur zu riskieren, die fehlende Energie ausgleichen.

If the heat pump has to be replaced, the existing brine boreholes for the new, powerful heat pumps are often undersized. The WPK 250 can compensate for the missing energy without risking lowering the probe temperature.

SONNENKOLLEKTOREN

WÄRMEPUMPENKOLLEKTOR WPK

SOLAR COLLECTORS / HEAT PUMP COLLECTOR WPK

ERHÖHUNG DER JAHRESARBEITSZAHL DER WÄRMEPUMPE

INCREASE IN THE ANNUAL PERFORMANCE FACTOR OF THE HEAT PUMP

Durch die passive und aktive Regenerierung erhöht der WPK 250 die Sondentemperatur. Die Wärmepumpe verbraucht somit wesentlich weniger Strom, um die gewünschte Zieltemperatur zu erreichen. Die Jahresarbeitszahl wird dadurch massiv gesteigert.

The WPK 250 increases the probe temperature through passive and active regeneration. The heat pump therefore uses significantly less electricity to reach the desired target temperature. The annual work rate is massively increased.

ERHÖHUNG DER LEBENSDAUER DER WÄRMEPUMPE

INCREASING THE SERVICE LIFE OF THE HEAT PUMP

Der WPK 250 entlastet die Wärmepumpe besonders bei der Warmwasserbereitung. Somit arbeitet die Wärmepumpe wesentlich kürzer im Grenzbereich und hat insgesamt reduziertere Laufzeiten.

Die Lebensdauer der Wärmepumpe wird somit spürbar erhöht.

The WPK 250 relieves the heat pump, especially when it comes to hot water preparation. Thus, the heat pump works much shorter in the limit range and has overall reduced runtimes. The service life of the heat pump is thus noticeably increased.

WÄRMEPUMPE MIT SOLARTHERMIE STATT PHOTVOLTAIK

HEAT PUMP WITH SOLAR THERMAL INSTEAD OF PHOTOVOLTAIC

Der WPK 250 liefert die benötigte Wärme für die Warmwasserbereitung, Heizungsunterstützung und Sondenregenerierung direkt mit einer Maximalleistung von 1.696 W.

Die Kombination von Photovoltaik und Wärmepumpen mit Smart Grid Funktion führt vor allem bei der Warmwasserbereitung zum mehrfach täglichen Schaltzyklen im Grenzbereich, was die Jahresarbeitszahl sowie die Lebensdauer der Wärmepumpe deutlich herabsetzt.

Photovoltaikmodule erzielen zudem bei gleicher Fläche wie der WPK 250 nur eine Maximalleistung zwischen 480 W und 550 W.

The WPK 250 provides the heat required for hot water preparation, heating support and probe regeneration directly with a maximum output of 1,696 W. The combination of photovoltaics and heat pumps with smart grid function leads to multiple daily switching cycles in the limit range, especially when it comes to hot water preparation. The annual coefficient of performance and the service life of the heat pump are significantly reduced. In addition, photovoltaic modules only achieve a maximum output of between 480 W and 550 W with the same area as the WPK 250.

SONNENKOLLEKTOREN

WÄRMEPUMPENKOLLEKTOR WPK

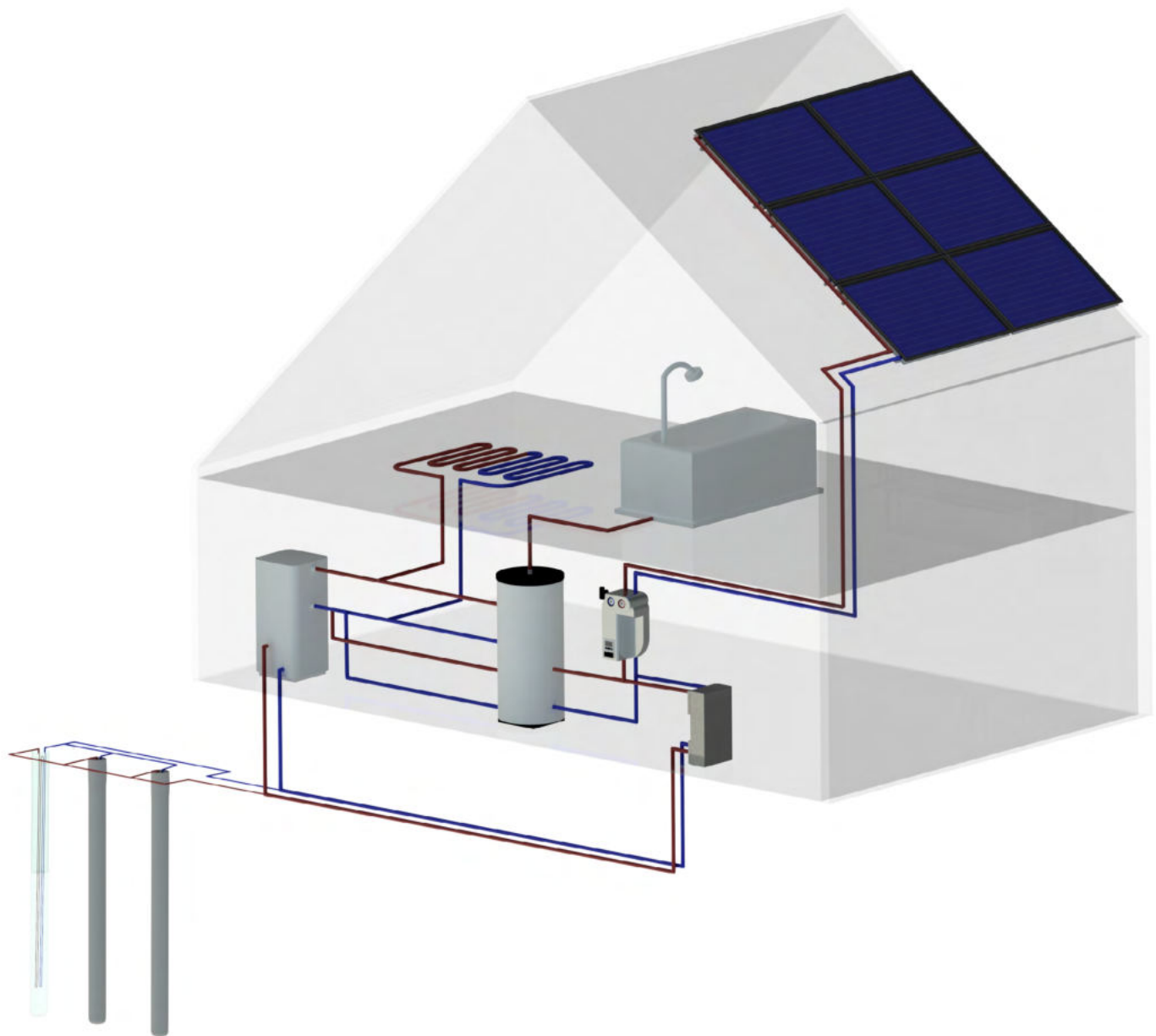
SOLAR COLLECTORS / HEAT PUMP COLLECTOR WPK

ANGEPASSTE SONDENBOHRUNGEN

ADAPTED PROBE HOLES

Je nach Situation vor Ort, können die Anzahl oder die Tiefe und somit die Kosten der Sondenbohrungen minimiert werden. Die Anlage kann mit dem WPK 250 ergänzt werden, um die fehlende Energie aus den Erdsonden zu kompensieren.

Depending on the situation on site, the number or the depth and thus the costs of the Probe bores are minimized. The system can be supplemented with the WPK 250 to compensate for the missing energy from the geothermal probes.



Anlagenschema

Installation Concept

SONNENKOLLEKTOREN

WÄRMEPUMPENKOLLEKTOR WPK

SOLAR COLLECTORS / HEAT PUMP COLLECTOR WPK

Modell	WPK 250	WPK 252
Type		
Aperturfläche Aperture Area	2,30 m ²	2,30 m ²
Bruttofläche Gross Area	2,63 m ²	2,63 m ²
Länge Length	2.293 mm	2.293 mm
Breite Width	1.145 mm	1.145 mm
Höhe Height	85 mm	110 mm
Gewicht Weight	34 kg	49 kg
Ausführung Version	Vertikal / Horizontal Vertical / Horizontal	Vertikal Vertical
Betriebsdruck Operating Pressure	6 bar	6 bar
Absorber Absorber	Aluminium Aluminum	Aluminium Aluminum
Zweiter Absorber Second Absorber	-	Aluminium Aluminum



SONNENKOLLEKTOREN

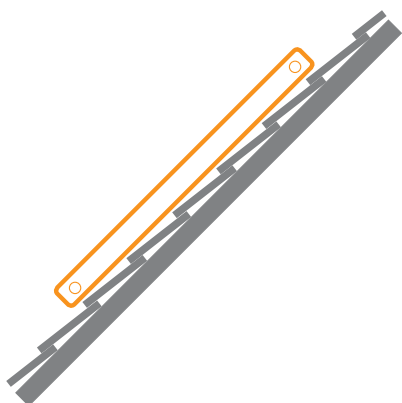
WÄRMEPUMPENKOLLEKTOR WPK

SOLAR COLLECTORS / HEAT PUMP COLLECTOR WPK

Artikel	Wärmepumpenkollektor	Preis in €
Article	Heat Pump Collector	Price in €
1100176	WPK 250 V Al/Al	
1100178	WPK 250 H Al/Al	
1100200	WPK 252 Al/Al	

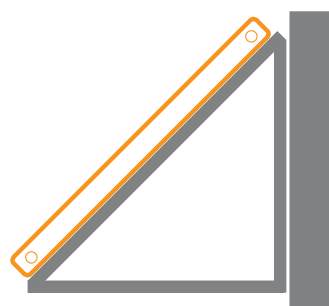
Montagemöglichkeiten

Mounting Possibilities



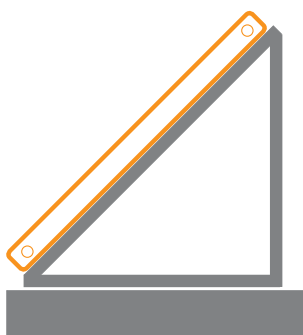
Aufdachmontage

Roof Mounting



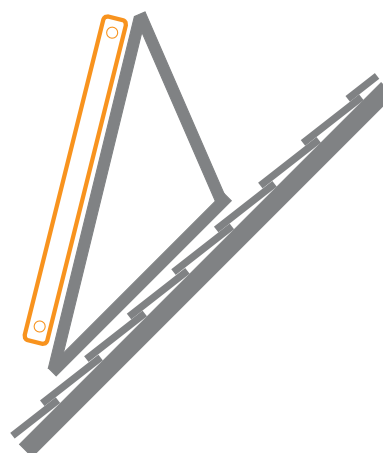
Wandkonsolenmontage

Wall Console Mounting



Bodenkonsolenmontage

Bottom Console Mounting



Aufdach-Konsolenmontage

Roof Mounting on Console

SONNENKOLLEKTOREN

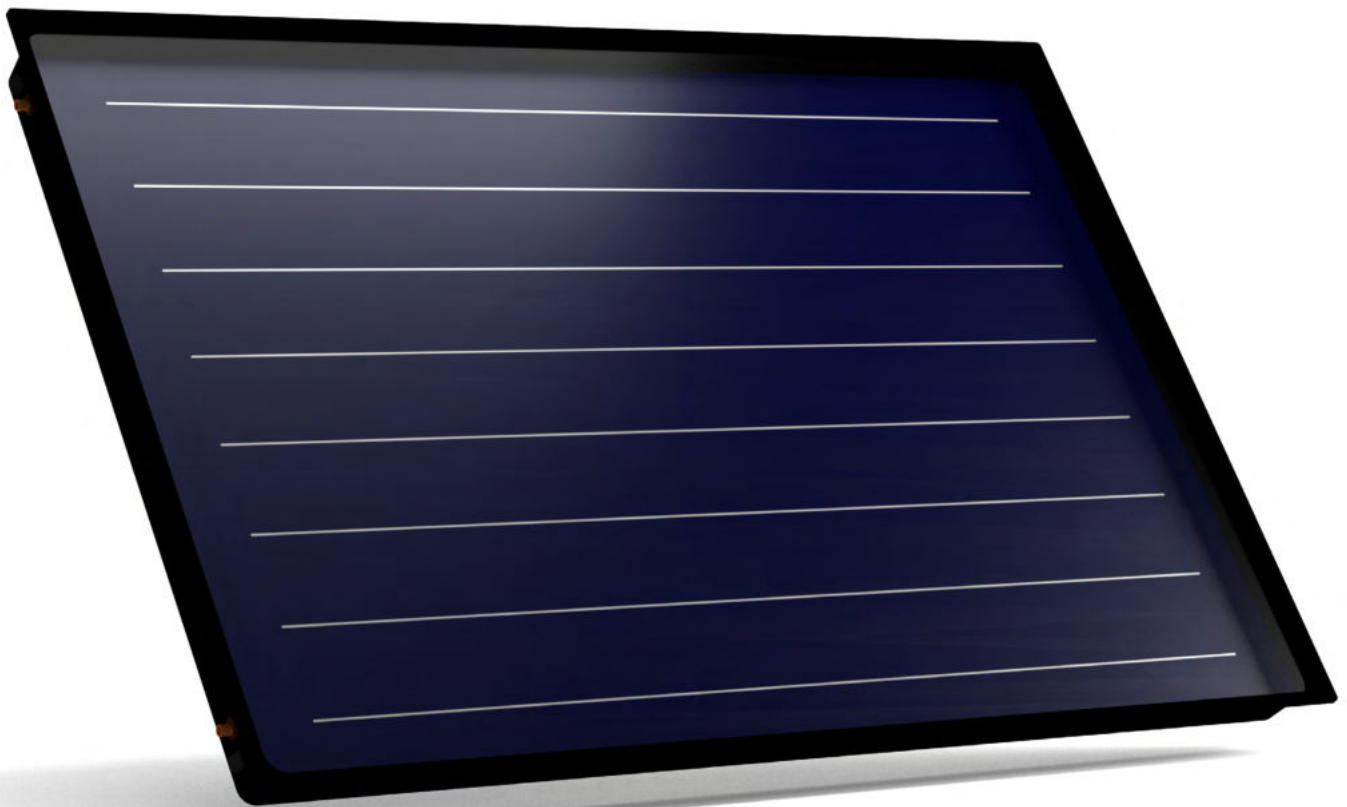
SONNENKOLLEKTOR FINO

SOLAR COLLECTORS / SOLAR COLLECTOR FINO

Mit 1 m² Fläche und einem Gewicht von nur 13,5 kg ist der FINO der kleinste Kollektor der STI. Das geringe Gewicht und seine speziellen Abmaße sichern den einfachen Transport und das leichte Handling des Kollektors.

With a surface of 1 m² and a weight of only 13.5 kg the FINO is the smallest collector of STI.

The low weight and its specific dimensions ensure easy transportation and easy handling of the collector.

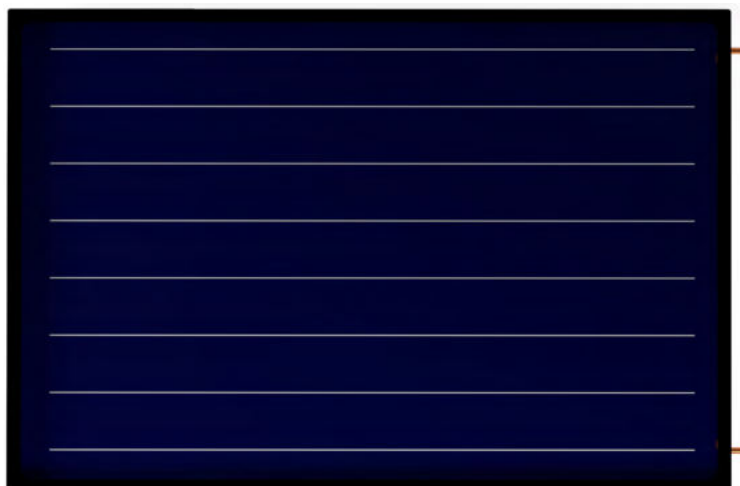


SONNENKOLLEKTOREN

SONNENKOLLEKTOR FINO

SOLAR COLLECTORS / SOLAR COLLECTOR FINO

Modell	FINO
Type	
Bruttofläche <i>Gross Area</i>	0,96 m ²
Länge <i>Length</i>	1.200 mm
Breite <i>Width</i>	800 mm
Höhe <i>Height</i>	70 mm
Gehäuse <i>Tray</i>	Polycarbonatwanne <i>Polycarbonate</i>
Gewicht <i>Weight</i>	13,5 kg
Ausführung <i>Version</i>	Horizontal
Absorber <i>Absorber</i>	Kupfer / Aluminium-Kupfer <i>Copper / Aluminum-Copper</i>



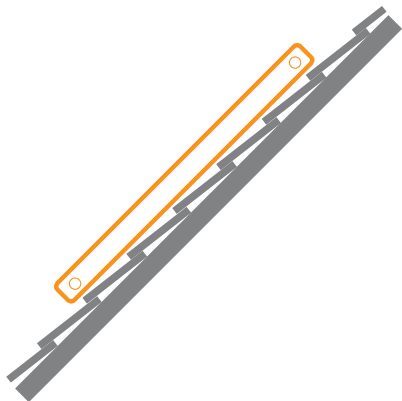
SONNENKOLLEKTOREN

SONNENKOLLEKTOR FINO

SOLAR COLLECTORS / SOLAR COLLECTOR FINO

Montagemöglichkeiten

Mounting Possibilities



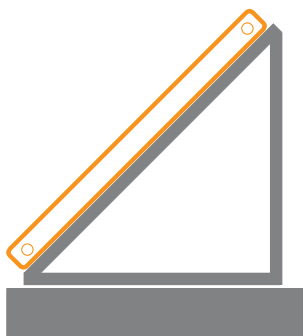
Aufdachmontage

Roof Mounting



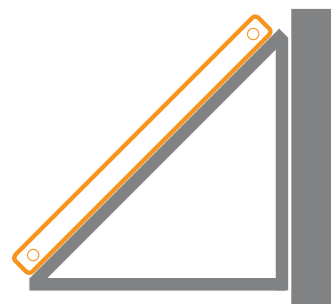
Fassadenmontage

Facade Mounting



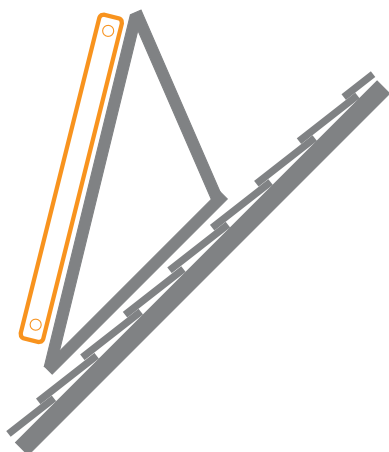
Bodenkonsolenmontage

Bottom Support Mounting



Wandkonsolenmontage

Wall Console Mounting



Aufdach-Konsolenmontage

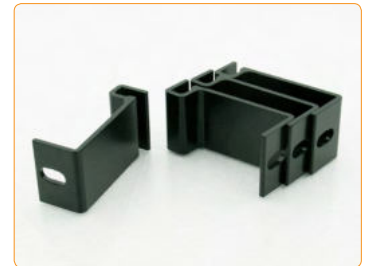
Roof Mounting on Console

SONNENKOLLEKTOREN

SONNENKOLLEKTOR FINO

SOLAR COLLECTORS / SOLAR COLLECTOR FINO

Artikel	Bezeichnung	Preis in €
Article	Description	Price in €
1100040	FINO Cu/Cu	
1100042	FINO Al/Cu	
1400017	Kollektorbefestigungsset FINO <i>Collector fastening set FINO</i>	



SONNENKOLLEKTOREN
SOLAR COLLECTORS





Montageservice

Unsere Leistungen für Sie:

- Montage aller STI-Kollektoren bundesweit
- Montage von Aufdach-, Indach- und Konsolenanlagen
- Dachdurchführung der Kollektorfeldhydraulik
- Druckprüfung des Kollektorfeldes
- Beratung durch unser Serviceteam
- Planung und Montage von Sonderlösungen
- Anlieferung der Kollektoren (optional)
- Lastenaufzug
- Gerüst



Assembly service

Our services for you:

- *Installation of all STI collectors nationwide*
- *Assembly of roof mounting, roof integration and console systems*
- *Roof feed-through of the collector field hydraulics*
- *Pressure test of the collector field*
- *Advice from our service team*
- *Planning and assembly of special solutions*
- *Delivery of the collectors (optional)*
- *Goods lift*
- *Scaffolding*

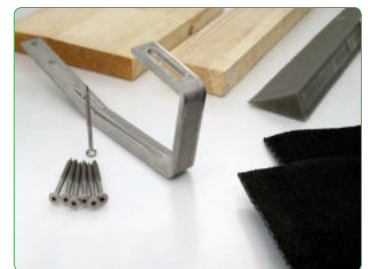
AUFDACHMONTAGE

BEFESTIGUNGSSYSTEM

ROOF MOUNTING / FASTENING SYSTEM

AUFDACHMONTAGE
ROOF MOUNTING

Artikel <i>Article</i>	Bezeichnung <i>Description</i>	Preis in € <i>Price in €</i>
1410002	Dachhaken V2 komplett ohne Blei <i>Roof hook V2 compl. without lead flashing</i>	
1410003	Dachhaken V2 komplett mit Bleiersatz <i>Roof hook V2 with lead flashing</i>	
1410004	Dachhaken Biberschwanz V2 ohne Blei für 24mm Lattung <i>Plain tile hook V2 without lead flashing for 24 mm battens</i>	
1410005	Dachhaken Biberschwanz V2 mit Blei für 24 mm Lattung <i>Plain tile hook V2 with lead flashing for 24 mm battens</i>	
1410011	Dachhaken 1-fach verstellbar A2 zur Sparrenmontage <i>Roof hook V2 adjustable for rafter mounting</i>	
1410016	Schwerlasthakenset für Sparrenmontage <i>Heavy-duty hook set for rafter mounting</i>	



AUFDACHMONTAGE

BEFESTIGUNGSSYSTEM

ROOF MOUNTING / FASTENING SYSTEM

Wie umgehe ich das zeitaufwendige Ausschneiden und Schroten der Dachziegel? Wie verhindere ich gebrochene Dachziegel durch Schnee- und Windlast? Unsere Dachhaken mit Bleiersatzlappen schaffen hier ganz einfach Abhilfe.

How do I avoid the time-consuming roof tile grinding? How do I protect the roof tiles from damages due to snow and wind? Our roof tiles with lead flashing provide a simply remedy.

I.
Montieren Sie den unteren Bleiersatzlappen anstelle des Dachziegels.

Replace the roof tile with the lower lead flashing.



II.
Montieren Sie den Dachhaken auf den Bleiersatzlappen.

Mount the roof hook on the lead flashing.



III.
Montieren Sie den zweiten Bleiersatzlappen über dem Dachhaken. Decken Sie die weiteren Dachziegel an.

Continue with mounting the second lead flashing above the roof hook and with placing further roof tiles.



AUFDACHMONTAGE

BEFESTIGUNGSSYSTEM

ROOF MOUNTING / FASTENING SYSTEM

AUFDACHMONTAGE
ROOF MOUNTING

Artikel <i>Article</i>	Bezeichnung <i>Description</i>	Preis in € <i>Price in €</i>
1410012	Stockschraube A2 M12x250 inkl. Adapterplatte <i>Hanger bolt A2 M12x250 adapter plate included</i>	
1410017	Stockschraube A2 M12x300 inkl. Adapterplatte <i>Hanger bolt A2 M12x300 adapter plate included</i>	
1410013	Stockschraube A2 M12x250 inkl. Adapterplatte & Manschette <i>Hanger bolt A2 M12x250 adapter plate & roof cuff included</i>	
1410015	Stockschraube A2 M12x250 inkl. Adapterplatte & Manschette ZR <i>Hanger bolt A2 M12x250 adapter plate & roof cuff AR included</i>	
1410001	Dachhaken für Welleindeckung V2 komplett, Teilung 175/51 mm <i>Roof hook for corrugated roof compl. for 175/51 mm portion</i>	
1410014	Befestigungsplatte für Scharendächer <i>Fixing plate for share roofs</i>	

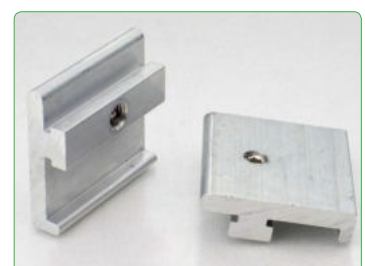


AUFDACHMONTAGE

BEFESTIGUNGSSYSTEM

ROOF MOUNTING / FASTENING SYSTEM

Artikel <i>Article</i>	Bezeichnung <i>Description</i>	Preis in € <i>Price in €</i>
1400023	Befestigungsset Profil Aufdach/Konsole (2 Bef.Punkte) <i>Mounting set profile On-roof/console (2 fixing points)</i>	
1400024	Befestigungsset Profil Aufdach/Konsole (4 Bef.Punkte) <i>Mounting set profile On-roof/console (4 fixing points)</i>	
1400121	Kollektorbefestigungsset Profil <i>Collector fastening set profile</i>	
1400020	Kollektorbefestigungsset Profil Rand <i>Collector fastening set profile edge</i>	
1400022	Verbindungsset zu Profilset <i>Connection set for profile set</i>	
1400025	Kollektoranschlagset zu Befestigungsprofil <i>Stop set for fixing profile</i>	



AUFDACHMONTAGE

BEFESTIGUNGSSYSTEM

ROOF MOUNTING / FASTENING SYSTEM

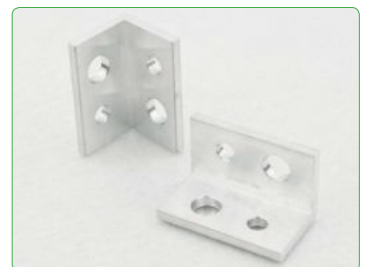
AUFDACHMONTAGE
ROOF MOUNTING

Artikel	Bezeichnung	Preis in €
Article	Description	Price in €

1400125	Winkeladapter an Profil 4 Stk. <i>Angle adapter to the profile (4 pcs)</i>	
---------	---	--



1400135	Winkeladapter an Profil 2 Stk. <i>Angle adapter to the profile (2 pcs)</i>	
---------	---	--



1400126	Profil Alu individuell (Preis / m) <i>Profile Al individual (price / m)</i>	
---------	--	--



Artikel	Profilset Aluminium	Preis in €
Article	Profile Set Aluminum	Price in €

1400074	90 V	
1400026	200/240/270 V	
1400076	90 H	
1400035	200 H	
1400027	240 H	
1400028	270 H	



AUFDACHMONTAGE

BEFESTIGUNGSSYSTEM

ROOF MOUNTING / FASTENING SYSTEM

Artikel	Profilset Aluminium Vario Fix	Preis in €
Article	Profile Set Aluminum Vario Fix	Price in €
1400075	90 V	
1400060	200/240/270 V	
1400077	90 H	
1400061	200 H	
1400062	240 H	
1400063	270 H	



AUFDACHMONTAGE
ROOF MOUNTING

Artikel	Bezeichnung	Preis in €
Article	Description	Price in €

1530400	Aufdach Grundset 2x1 - hydraulisch Al <i>Roof mounting basic set 2x1 - hydraulic Al</i>	
---------	---	--



1530401	Aufdach Grundset 2x1 - hydraulisch Cu <i>Roof mounting basic set 2x1 - hydraulic Cu</i>	
---------	---	--



1530403	Aufdach Grundset 2x1 - hydraulisch 3/4" <i>Roof mounting basic set 2x1 - hydraulic 3/4"</i>	
---------	---	--



1530402	Aufdach Grundset 2x1 <i>Roof mounting basic set 2x1</i>	
---------	---	--



AUFDACHMONTAGE

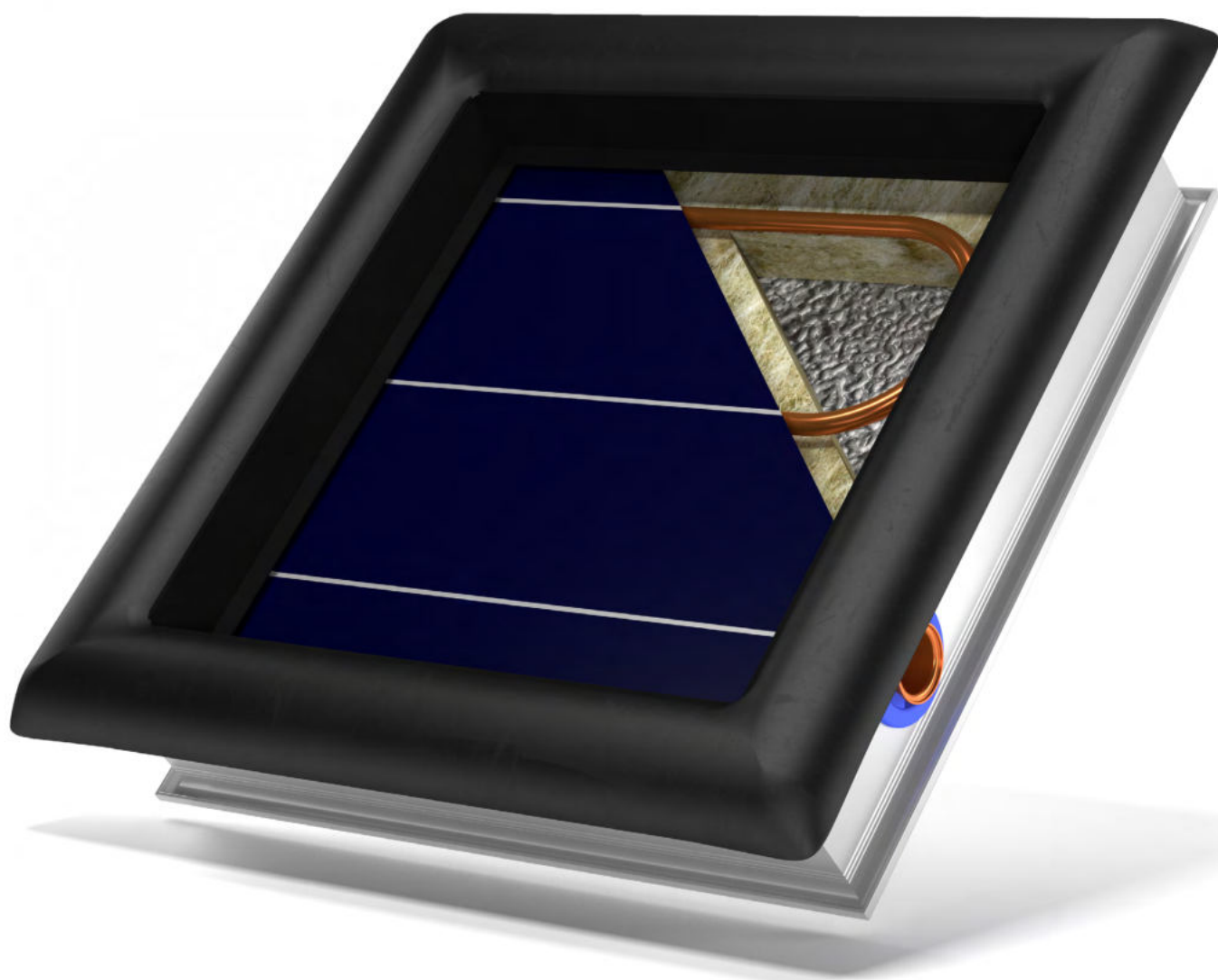
BEFESTIGUNGSSYSTEM

ROOF MOUNTING / FASTENING SYSTEM

AUFDACHMONTAGE
ROOF MOUNTING

Artikel <i>Article</i>	Bezeichnung <i>Description</i>	Preis in € <i>Price in €</i>
1530405	Aufdach Erweiterung +1 <i>Roof mounting extension +1</i>	
1530406	Aufdach Zusatzreihe Erweiterung +1 <i>Roof mounting additional row extension +1</i>	
1530408	Aufdach Zusatzreihe ZR-1 <i>Roof mounting additional row AR-1</i>	





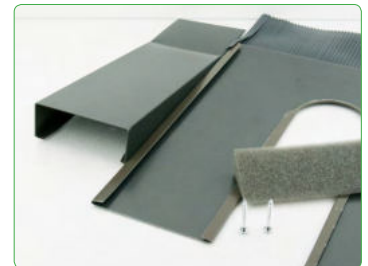
AUFDACHMONTAGE

EINBLECHUNG

ROOF MOUNTING / SHEET METAL

AUFDACHMONTAGE
ROOF MOUNTING

Artikel <i>Article</i>	Bezeichnung <i>Description</i>	Preis in € <i>Price in €</i>
1210900	Dachdurchführungsset (gerundet) <i>Roof feed-through set (rounded)</i>	
1210901	Dachdurchführungsset (eckig) <i>Roof feed-through set (angular)</i>	



Wie komme ich mit der Leitung durch das Dach? Dieses bekannte Problem löst unsere zweiteilige Dachdurchführungshaube auf einfache Weise.

How to get the pipe through the roof? This well-known problem is solved easily by our two-part roof feed-through set.

I.
Führen Sie die Leitung durch das Dach.

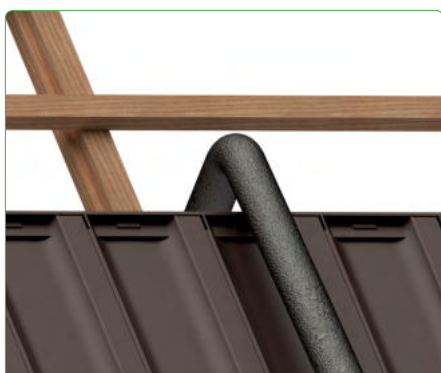
Feed the pipe through the roof.

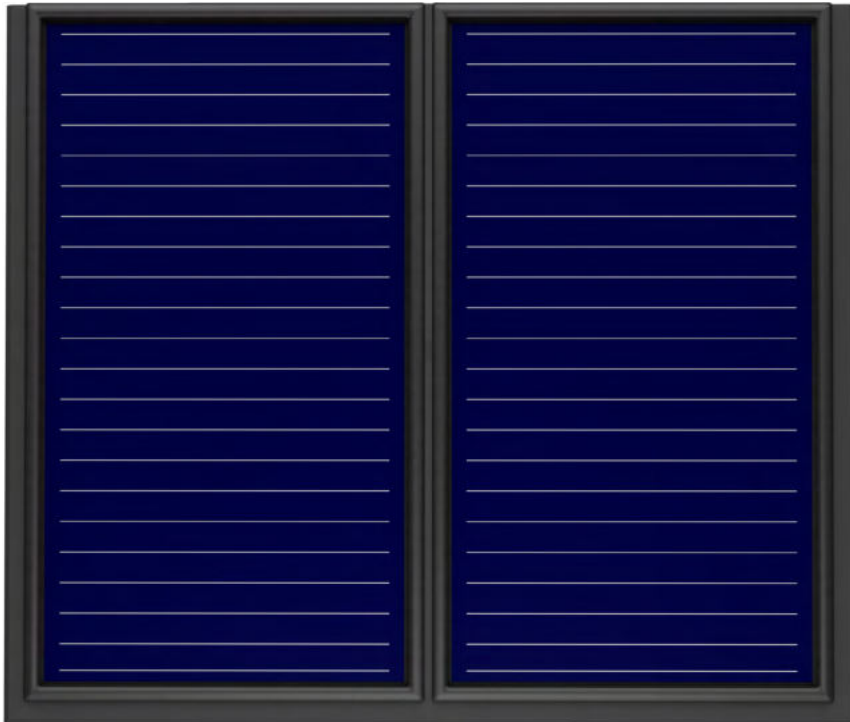
II.
Schieben Sie das Auflageblech von unten bis an die Leitung heran und fixieren dieses auf der Unterkonstruktion.

Slide the plate from below up to the pipe and fix it on the substructure.

III.
Schieben Sie nun die vorgefertigte Abdeckhaube bis zum Anschlag auf das Auflageblech.

Slide the prefabricated ducting hood onto the plate until it stops.





- Indachoptik bei Aufdachsystemen
- *Integrated design for roof mounted systems*
- Hydraulikelemente verkleidet
- *Invisibility of hydraulic system*
- Schattenfugenoptik
- *Smart shadow gap appearance*
- Montageprofil verdeckt
- *Completely covered installation profile*

AUFDACHMONTAGE
ROOF MOUNTING



Kollektor mit SnapCover

Collector with SnapCover

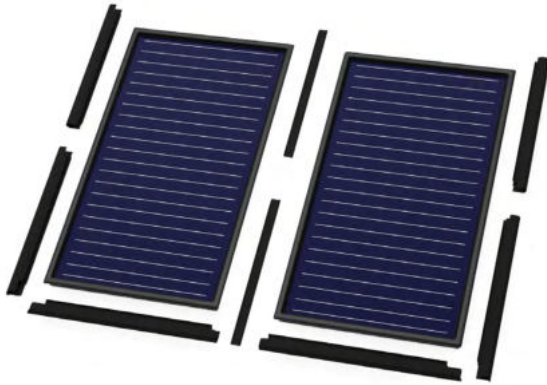
Kollektor ohne SnapCover

Collector without SnapCover

AUFDACHMONTAGE

EINBLECHUNG

ROOF MOUNTING / SHEET METAL



Basis

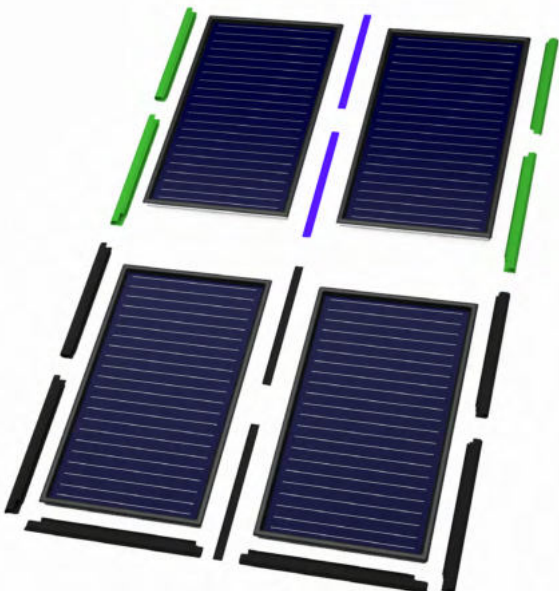
Basic

SnapCover Set BLS-2x1

Besteht aus Seitenblech / Traufblech /
Zwischenblech

SnapCover set BLS-2x1

Consists of Side sheet / Eave sheet / Intermediate sheet



Zusatzreihe

Additional row

SnapCover Set ZR-1

Besteht aus Seitenblech

SnapCover set ZR-1

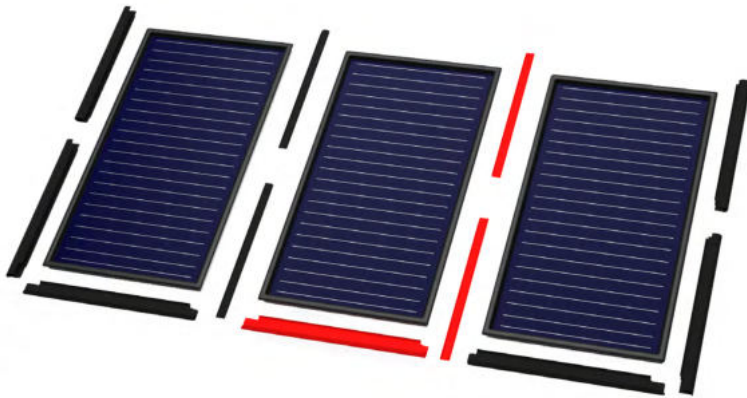
Consists of Side sheet

Zwischenbleche Typ „oben“ werden
zusätzlich benötigt.

*Intermediate sheets type “top” are
additionally required.*

Farbton Bleche: ähnlich RAL 7016
Blechsets optional in RAL-Farbtönen lieferbar

*Colour of sheet metal: similar to RAL 7016
Sheet metal sets optionally available in RAL colours*



SnapCover Set ER-1

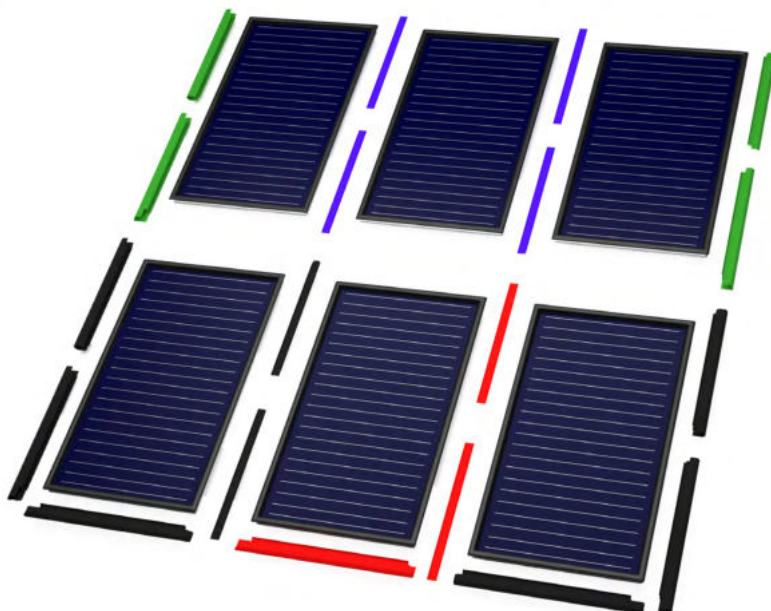
Besteht aus Seitenblech /
Traufblech / Zwischenblech

SnapCover set ER-1

*Consists of Side sheet / Eave sheet /
Intermediate sheet*

Erweiterung

Extension



Beispiel: 6 x 240 V / zweireihig

1 x 240 V SnapCover Set BLS-2x1 /

1 x 240 V SnapCover Set ER-1 /

1 x 240 V SnapCover Set ZR-1 /

4 x Zwischenblech 240 V oben

Example: 6 x 240 V / in two rows

1 x 240 V SnapCover set BLS-2x1 /

1 x 240 V SnapCover set ER-1 /

1 x 240 V SnapCover set ZR-1 /

4 x Intermediate sheet 240 V top

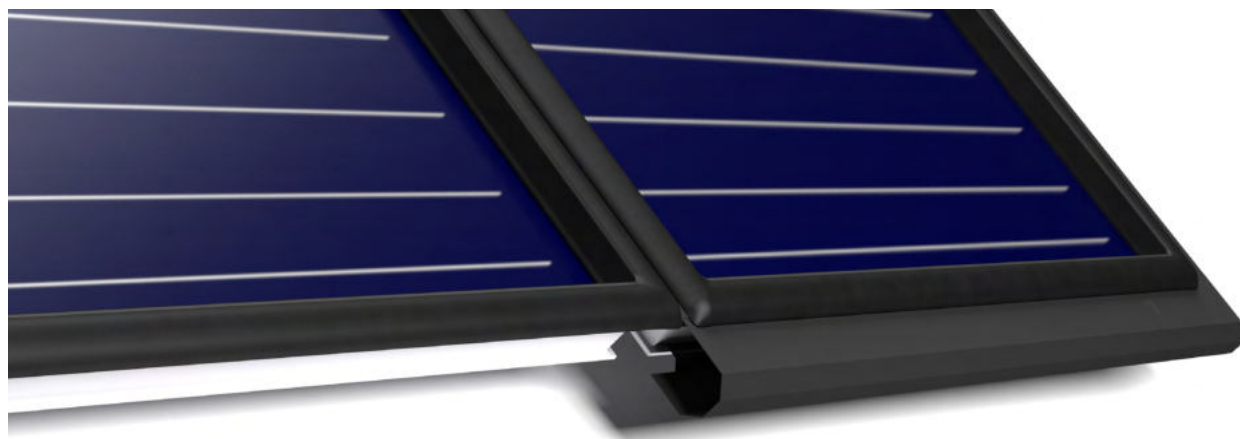
Farbton Bleche: ähnlich RAL 7016
Blechsets optional in RAL-Farbtönen lieferbar

*Colour of sheet metal: similar to RAL 7016
Sheet metal sets optionally available in RAL colours*

AUFDACHMONTAGE

EINBLECHUNG

ROOF MOUNTING / SHEET METAL



AUFDACHMONTAGE
ROOF MOUNTING

Artikel	SnapCover Set BLS-2x1	Preis in €
Article	SnapCover Set BLS-2x1	Price in €
1200561	90 V	
1210401	200 V	
1210411	240 V	
1210421	270 V	
1200567	90 H	
1210405	200 H	
1210415	240 H	
1210425	270 H	

Artikel	SnapCover Set ER-1	Preis in €
Article	SnapCover Set ER-1	Price in €
1200562	90 V	
1210402	200 V	
1210412	240 V	
1210422	270 V	
1200568	90 H	
1210406	200 H	
1210416	240 H	
1210426	270 H	

AUFDACHMONTAGE

EINBLECHUNG

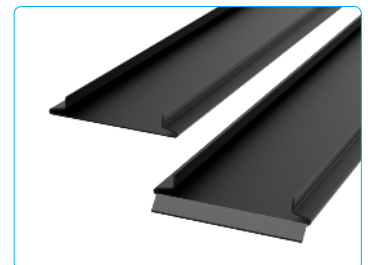
ROOF MOUNTING / SHEET METAL

Artikel	SnapCover Set ZR-1	Preis in €
Article	SnapCover Set ZR-1	Price in €
1200563	90 V	
1210403	200 V	
1210413	240 V	
1210423	270 V	
1200569	90 H	
1210407	200 H	
1210417	240 H	
1210427	270 H	

Artikel	Zwischenblech Oben (1 Stück)	Preis in €
Article	Intermediate Sheet Top (1 pc.)	Price in €
1200548	90 V	
1200531	200 V	
1200532	240 V	
1200533	270 V	
1200550	90 H	
1200534	200/240/270 H	



Artikel	Zwischenblech Unten (1 Stück)	Preis in €
Article	Intermediate Sheet Bottom (1 pc.)	Price in €
1200549	90 V	
1200535	200 V	
1200536	240 V	
1200537	270 V	
1200551	90 H	
1200538	200/240/270 H	



INDACHMONTAGE

BEFESTIGUNGSSYSTEM

ROOF INTEGRATION / FASTENING SYSTEM

INDACHMONTAGE
ROOF INTEGRATION

Artikel <i>Article</i>	Bezeichnung <i>Description</i>	Preis in € <i>Price in €</i>
1530410	Indach Grundset 2x1 - hydraulisch Al <i>Roof integration basic set 2x1 - hydraulic Al</i>	
1530411	Indach Grundset 2x1 - hydraulisch Cu <i>Roof integration basic set 2x1 - hydraulic Cu</i>	
1530413	Indach Grundset 2x1 - hydraulisch 3/4" <i>Roof integration basic set 2x1 - hydraulic 3/4"</i>	
1530412	Indach Grundset 2x1 <i>Roof integration basic set 2x1</i>	
1530415	Indach Erweiterung +1 <i>Roof integration extension +1</i>	
1530416	Indach Zusatzreihe Erweiterung +1 <i>Roof integration additional row extension +1</i>	



INDACHMONTAGE BEFESTIGUNGSSYSTEM

ROOF INTEGRATION / FASTENING SYSTEM

Artikel	Bezeichnung	Preis in €
Article	Description	Price in €

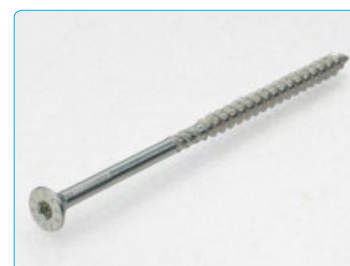
1530418	Indach Zusatzreihe ZR-1 <i>Roof integration additional row AR-1</i>	
---------	---	--



1400103	Kollektorbefestigungsset Indach <i>Collector fastening set roof integration</i>	
---------	---	--



3000155	Spanplattenschraube 5 x 100 mm <i>Chipboard screw 5 x 100 mm</i>	
---------	--	--



Artikel	Konstruktionslatte KVZ 40 x 60 mm	Preis in €
Article	Construction Lath KVZ 40 x 60 mm	Price in €
1440114	90 H Länge / <i>Length 1.270 mm</i>	
1440112	200 H Länge / <i>Length 1.760 mm</i>	
1440103	240 H Länge / <i>Length 2.120 mm</i>	
1440105	270 H Länge / <i>Length 2.400 mm</i>	
1440113	90 V Länge / <i>Length 870 mm</i>	
1440104	200/240/270 V Länge / <i>Length 1.220 mm</i>	

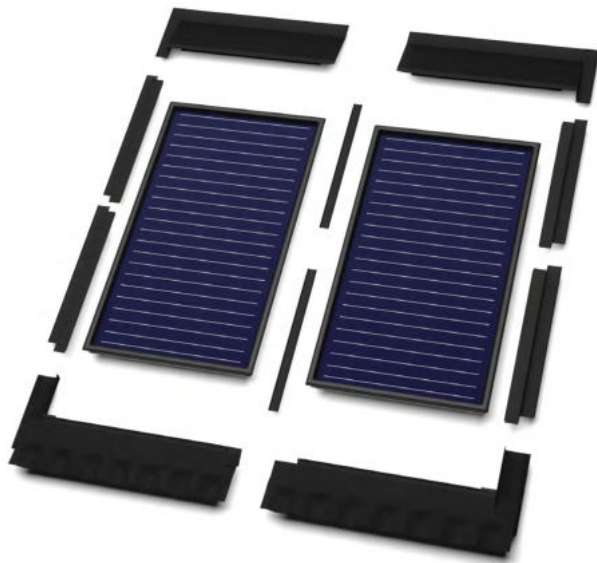


INDACHMONTAGE
ROOF INTEGRATION

INDACHMONTAGE

EINBLECHUNG

ROOF INTEGRATION / SHEET METAL



Basis

Basic

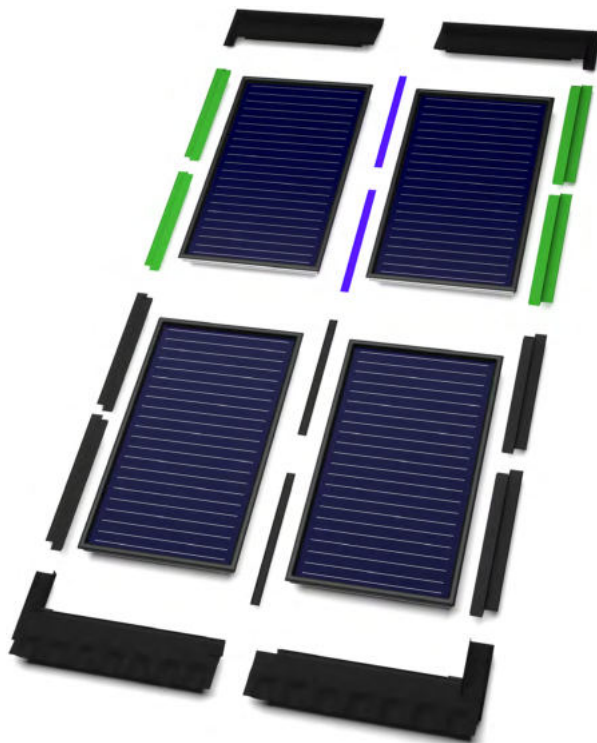
Blechset BLS-2x1

Besteht aus Firstblech / Seitenblech / Traufblech /
Zwischenblech

Sheet metal set BLS-2x1

Consists of Ridge sheet / Side sheet /

Eave sheet / Intermediate sheet



Blechset ZR-1

Besteht aus Seitenblech

Sheet metal set ZR-1

Consists of Side sheet

Zwischenbleche Typ „oben“ werden
zusätzlich benötigt.

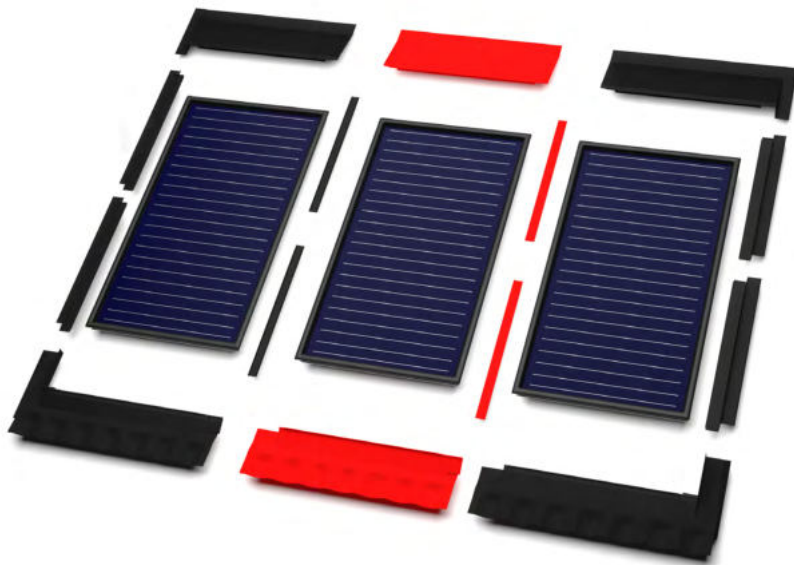
*Intermediate sheets type “top” are
additionally required.*

Zusatzreihe

Additional row

Farbton Bleche: ähnlich RAL 7016
Blechsets optional in RAL-Farbtönen lieferbar

*Colour of sheet metal: similar to RAL 7016
Sheet metal sets optionally available in RAL colours*



Erweiterung

Extension

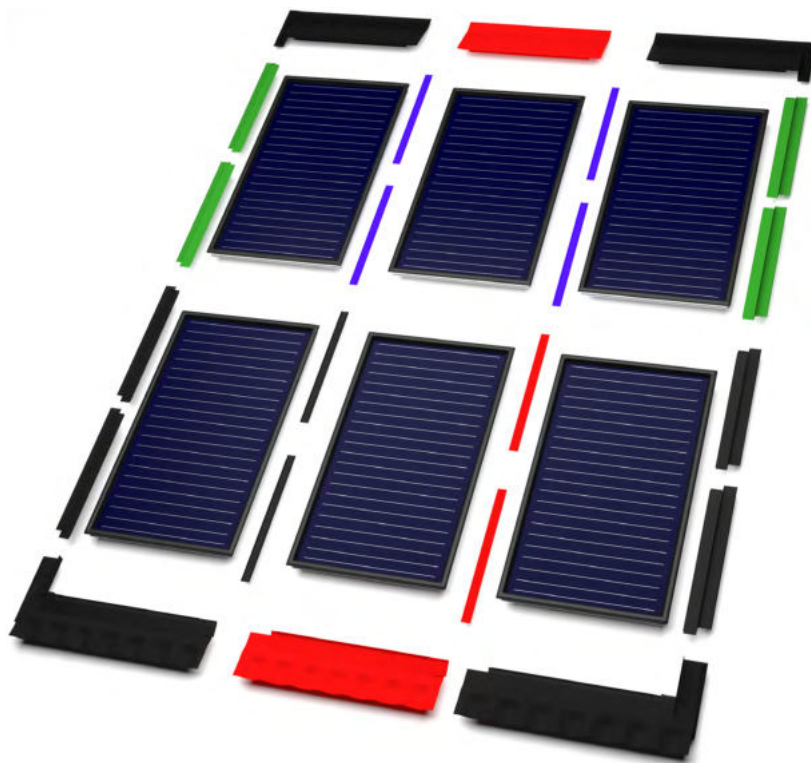
Blechset ER-1

Besteht aus Firstblech / Traufblech /
Zwischenblech

Sheet metal set ER-1

Consists of Ridge sheet /

Eave sheet / Intermediate sheet



Beispiel: 6 x 240 V / zweireihig

1 x 240 V BLS-2x1 /

1 x 240 V ER-1 /

1 x 240 V ZR-1 /

4 x Zwischenblech 240 V oben

Example: 6 x 240 V / in two rows

1 x 240 V BLS-2x1 /

1 x 240 V ER-1 /

1 x 240 V ZR-1 /

4 x Intermediate sheet 240 V top

Farbton Bleche: ähnlich RAL 7016
Blechsets optional in RAL-Farbtönen lieferbar

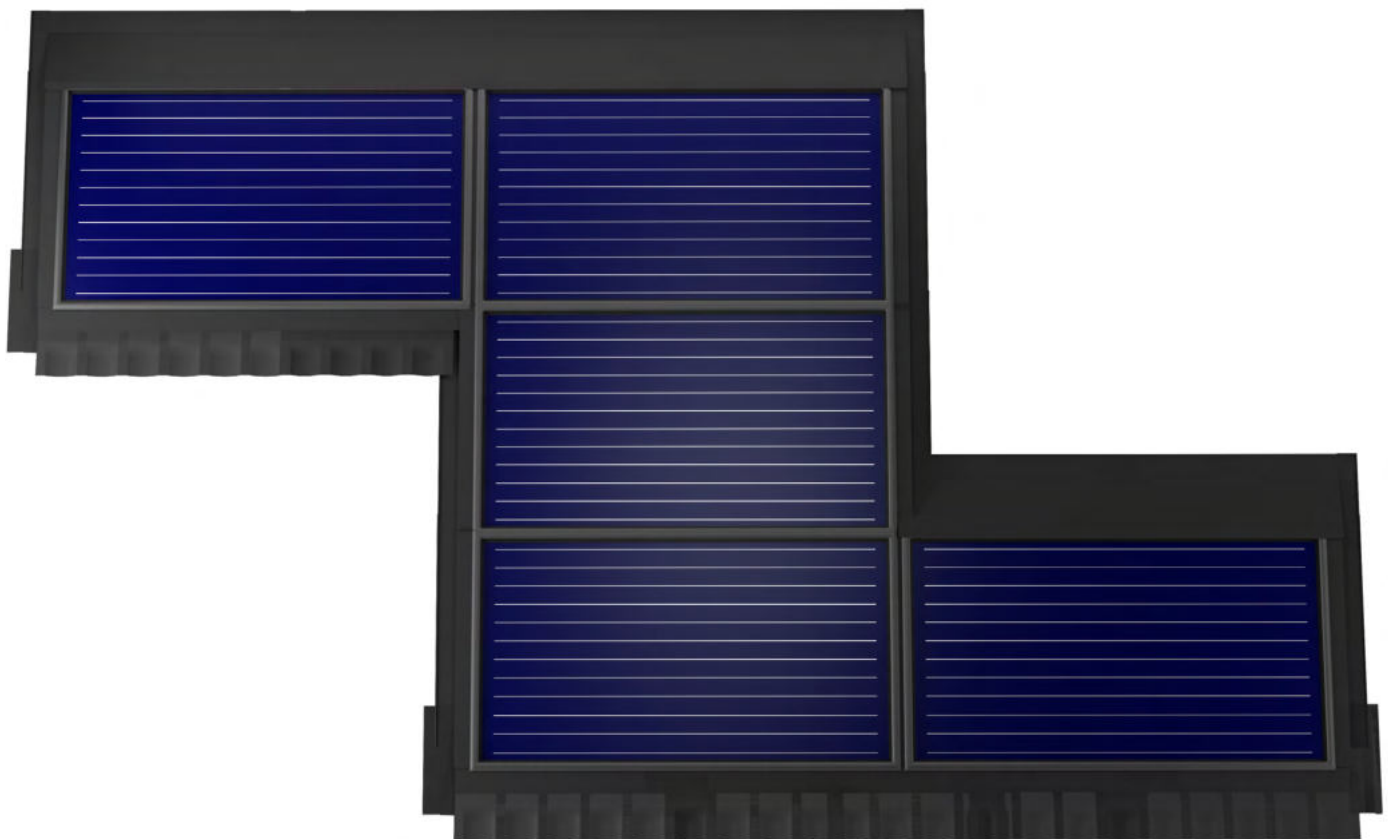
Colour of sheet metal: similar to RAL 7016
Sheet metal sets optionally available in RAL colours

INDACHMONTAGE

EINBLECHUNG

ROOF INTEGRATION / SHEET METAL

Artikel	Blechset BLS-2x1 inkl. Entlüftungshaube	Preis in €
Article	Sheet Metal Set BLS-2x1 Incl. Ventilation Cowling	Price in €
1200541.1	90 V	
1200501.1	200 V	
1200511.1	240 V	
1200521.1	270 V	
1200545.1	90 H	
1200504.1	200 H	
1200514.1	240 H	
1200524.1	270 H	



Sonderlösungen für asymmetrische Indachanlagen sind auf Anfrage erhältlich.

Special solutions for asymmetrical in-roof systems are available on request.

INDACHMONTAGE

EINBLECHUNG

ROOF INTEGRATION / SHEET METAL

Artikel	Blechset ER-1 inkl. Entlüftungshaube	Preis in €
<i>Article</i>	<i>Sheet Metal Set ER-1 Incl. Ventilation Cowling</i>	<i>Price in €</i>
1200542.1	90 V	
1200502.1	200 V	
1200512.1	240 V	
1200522.1	270 V	
1200546.1	90 H	
1200506.1	200 H	
1200516.1	240 H	
1200526.1	270 H	

Artikel	Blechset ZR-1	Preis in €
<i>Article</i>	<i>Sheet Metal Set ZR-1</i>	<i>Price in €</i>
1200543	90 V	
1200503	200 V	
1200513	240 V	
1200523	270 V	
1200547	90 H	
1200507	200 H	
1200517	240 H	
1200527	270 H	

INDACHMONTAGE

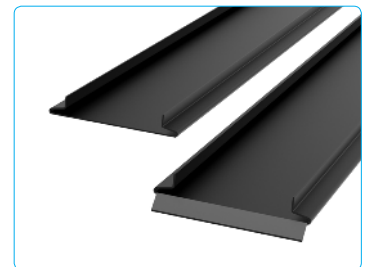
EINBLECHUNG

ROOF INTEGRATION / SHEET METAL

Artikel	Zwischenbleche Oben (1 Stück)	Preis in €
Article	Intermediate Sheet Top (1 pc.)	Price in €
1200548	90 V	
1200531	200 V	
1200532	240 V	
1200533	270 V	
1200550	90 H	
1200534	200/240/270 H	



Artikel	Zwischenbleche Unten (1 Stück)	Preis in €
Article	Intermediate Sheet Bottom (1 pc.)	Price in €
1200549	90 V	
1200535	200 V	
1200536	240 V	
1200537	270 V	
1200551	90 H	
1200538	200/240/270 H	





KONSOLENMONTAGE

BODENKONSOLENMONTAGE

CONSOLE MOUNTING / BOTTOM CONSOLE FASTENING SYSTEM

KONSOLENMONTAGE
CONSOLE MOUNTING



Artikel <i>Article</i>	Bezeichnung <i>Description</i>	Preis in € <i>Price in €</i>
1420106	Betonsockel 53 kg mit 2-Gewindehülsen M10 <i>Concrete block 53 kg 2 threaded sleeves M10</i>	
1420103	Bautenschutzmatte 1.250 x 200 mm <i>Building protection mat 1,250 x 200 mm</i>	
1420105	Vlies zu Bautenschutzmatte 1.250 x 200 mm <i>Fleece for building protection mat 1,250 x 200 mm</i>	



BODENKONSOLENMONTAGE

CONSOLE MOUNTING / BOTTOM CONSOLE FASTENING SYSTEM

Artikel <i>Article</i>	Bezeichnung <i>Description</i>	Preis in € <i>Price in €</i>
1420003	Befestigungsset zu Bodenkonsole auf Betonsockel, auf M10-Dübel <i>Fastening set for bottom console on concrete block, M10-dowel</i>	
1420004	Befestigungsset Fixanker M10 <i>Fastening set fixing anchor M10</i>	
1400106	Befestigungsset Kollektor auf Konsole <i>Collector fastening set onto console</i>	
1400008	Befestigungsset Kollektor auf Konsole Rand <i>Collector fastening set onto console edge</i>	
1400023	Befestigungsset Profil Aufdach/Konsole (2 Bef.Punkte) <i>Mounting set profile On-roof/console (2 fixing points)</i>	



KONSOLENMONTAGE
CONSOLE MOUNTING

KONSOLENMONTAGE

BODENKONSOLENMONTAGE

CONSOLE MOUNTING / BOTTOM CONSOLE FASTENING SYSTEM

Artikel <i>Article</i>	Bodenkonsole <i>Bottom Console</i>	Preis in € <i>Price in €</i>
1420188	20° 90 H	
1420189	30° 90 H	
1420190	45° 90 H	
1420191	60° 90 H	
1420111	20°/30° H	
1420120	45°/60° H	
1420192	20° 90 V	
1420193	30° 90 V	
1420194	45° 90 V	
1420195	60° 90 V	
1420114	20°/30° 200 V	
1420124	45°/60° 200 V	
1420118	20°/30° 240 V	
1420122	45°/60° 240 V	
1420160	20° 270 V	
1420161	30° 270 V	
1420162	45° 270 V	
1420163	60° 270 V	





KONSOLENMONTAGE

WANDKONSOLENMONTAGE

CONSOLE MOUNTING / WALL CONSOLE FASTENING SYSTEM

Artikel <i>Article</i>	Wandkonsole <i>Wall Console</i>	Preis in € <i>Price in €</i>
1430032	20° 90 H zur Wand / <i>to wall</i>	
1430033	30° 90 H zur Wand / <i>to wall</i>	
1430034	45° 90 H zur Wand / <i>to wall</i>	
1430035	60° 90 H zur Wand / <i>to wall</i>	
1430101	20° 200/240/270 H zur Wand / <i>to wall</i>	
1430102	30° 200/240/270 H zur Wand / <i>to wall</i>	
1430103	45° 200/240/270 H zur Wand / <i>to wall</i>	
1430114	60° 200/240/270 H zur Wand / <i>to wall</i>	
1430036	20° 90 V zur Wand / <i>to wall</i>	
1430037	30° 90 V zur Wand / <i>to wall</i>	
1430038	45° 90 V zur Wand / <i>to wall</i>	
1430039	60° 90 V zur Wand / <i>to wall</i>	
1430104	20° 200 V zur Wand / <i>to wall</i>	
1430105	30° 200 V zur Wand / <i>to wall</i>	
1430106	45° 200 V zur Wand / <i>to wall</i>	
1430115	60° 200 V zur Wand / <i>to wall</i>	
1430107	20° 240 V zur Wand / <i>to wall</i>	
1430108	30° 240 V zur Wand / <i>to wall</i>	
1430109	45° 240 V zur Wand / <i>to wall</i>	
1430110	60° 240 V zur Wand / <i>to wall</i>	
1430116	20° 270 V zur Wand / <i>to wall</i>	
1430111	30° 270 V zur Wand / <i>to wall</i>	
1430112	45° 270 V zur Wand / <i>to wall</i>	
1430113	60° 270 V zur Wand / <i>to wall</i>	



WANDKONSOLENMONTAGE

CONSOLE MOUNTING / WALL CONSOLE FASTENING SYSTEM

Artikel <i>Article</i>	Bezeichnung <i>Description</i>	Preis in € <i>Price in €</i>
1400106	Befestigungsset Kollektor auf Konsole <i>Collector fastening set onto console</i>	
1400008	Befestigungsset Kollektor auf Konsole Rand <i>Collector fastening set onto console edge</i>	
3000234	Ankerstange W-VI-A/A4 M12x300 <i>Anchor rod W-VI-A/A4 M12x300</i>	
3000235	Injektionsmörtel Allrounder WIT-VM 250 <i>Injection Mortar Allrounder WIT-VM 250</i>	
3000236	Siebhülse für Ankerstange <i>Sieve sleeve for anchor rod</i>	



KONSOLENMONTAGE
CONSOLE MOUNTING

KONSOLENMONTAGE

WANDKONSOLENMONTAGE

CONSOLE MOUNTING / WALL CONSOLE FASTENING SYSTEM

KONSOLENMONTAGE
CONSOLE MOUNTING

Artikel <i>Article</i>	Bezeichnung <i>Description</i>	Preis in € <i>Price in €</i>
1530420	Konsole Grundset 2x1 - hydraulisch Al <i>Console basic set 2x1 - hydraulic Al</i>	
1530421	Konsole Grundset 2x1 - hydraulisch Cu <i>Console basic set 2x1 - hydraulic Cu</i>	
1530423	Konsole Grundset 2x1 - hydraulisch 3/4" <i>Console basic set 2x1 - hydraulic 3/4"</i>	
1530425	Konsole Erweiterung +1 <i>Console extension +1</i>	



KONSOLENMONTAGE

EINBLECHUNG

CONSOLE MOUNTING / SHEET METAL

Artikel	Zwischenbleche Oben (1 Stück)	Preis in €
Article	Intermediate Sheet Top (1 pc.)	Price in €
1200548	90 V	
1200531	200 V	
1200532	240 V	
1200533	270 V	
1200550	90 H	
1200534	200/240/270 H	



Artikel	Kollektor-Firstblech	Preis in €
Article	Collector Ridge Sheet	Price in €
1210475	90 V	
1210470	200/240/270 V	
1210476	90 H	
1210471	200 H	
1210472	240 H	
1210473	270 H	

Artikel	Bezeichnung	Preis in €
Article	Description	Price in €

1210474	Deckel für Kollektor-Firstblech <i>Cover for collector ridge sheet</i>	
---------	---	--

KONSOLENMONTAGE
CONSOLE MOUNTING

HYDRAULIKSYSTEME

HYDRAULIKANSCHLUSS AL/AL

HYDRAULIC SYSTEMS / HYDRAULIC CONNECTION AL/AL

Artikel	Bezeichnung	Preis in €
Article	Description	Price in €
1300002	Kollektorverbinderset hydraulisch Smart Lock System <i>Collector coupling set hydraulic Smart Lock System</i>	
1310214	Kollektoranschlussset 22 mm flex. 90° Smart Lock System <i>Collector connection set 22 mm flex 90° Smart Lock System</i>	
1310114	Kollektoranschlussset Aluminium 22 mm Smart Lock System <i>Collector connection set aluminum 22 mm Smart Lock System</i>	
1310119	Verschlussdeckelset Aluminium Smart Lock System <i>Cap set aluminum Smart Lock System</i>	
1310217	Entlüfterset Al ohne Verlängerung Smart Lock System <i>Air eliminator set Al without extension pipe Smart Lock System</i>	



HYDRAULIKSYSTEME
HYDRAULIC SYSTEMS

HYDRAULIKANSCHLUSS AL/AL

HYDRAULIC SYSTEMS / HYDRAULIC CONNECTION AL/AL

Artikel <i>Article</i>	Bezeichnung <i>Description</i>	Preis in € <i>Price in €</i>
1310123	Pressfittingset Winkel 22 mm Edelstahl <i>Press fitting set angle 22 mm stainless steel</i>	
1310125	Pressfittingset T-Stück 22 mm Edelstahl <i>Press fitting set T-piece 22 mm stainless steel</i>	
1310130	Pressfittingset Durchgang 22 mm Edelstahl <i>Press fitting set straight fitting 22 mm stainless steel</i>	



HYDRAULIKSYSTEME

HYDRAULIKANSCHLUSS AL/AL

HYDRAULIC SYSTEMS / HYDRAULIC CONNECTION AL/AL

Artikel	Bezeichnung	Preis in €
<i>Article</i>	<i>Description</i>	<i>Price in €</i>

1320311	Sicherheitsleitungsset DN 20 22/22 mm, l=2.500 mm <i>Safety pipe set DN 20 22/22 mm, l=2,500 mm</i>	
---------	---	--



Artikel	Sammelleitungsset Mehrreihig Aluminium	Preis in €
<i>Article</i>	<i>Collecting Pipe Set Multi Row Aluminum</i>	<i>Price in €</i>

1320342	200 V Smart Lock System	
1320335	240 V Smart Lock System	
1320337	270 V Smart Lock System	
1320336	200/240/270 H Smart Lock System	



Artikel	Sammelleitungsset Zusatzreihe Aluminium	Preis in €
<i>Article</i>	<i>Collecting Pipe Set Additional Row Aluminum</i>	<i>Price in €</i>

1320343	200 V Smart Lock System	
1320338	240 V Smart Lock System	
1320340	270 V Smart Lock System	
1320339	200/240/270 H Smart Lock System	



Alle Sammelleitungssets sind auf Anfrage auch bereits vorgepresst erhältlich.

All collecting pipe sets are also available pre-pressed on request.

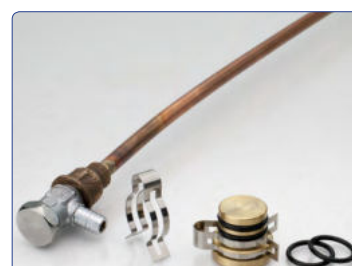
HYDRAULIKSYSTEME
HYDRAULIC SYSTEMS

HYDRAULIKSYSTEME

HYDRAULIKANSCHLUSS CU/CU + AL/CU

HYDRAULIC SYSTEMS / HYDRAULIC CONNECTION CU/CU + AL/CU

Artikel <i>Article</i>	Bezeichnung <i>Description</i>	Preis in € <i>Price in €</i>
1300002	Kollektorverbinderset hydraulisch Smart Lock System <i>Collector coupling set hydraulic Smart Lock System</i>	
1310214	Kollektoranschlusset 22 mm flex. 90° Smart Lock System <i>Collector connection set 22 mm flex 90° Smart Lock System</i>	
1310204	Kollektoranschlusset 22 mm Smart Lock System <i>Collector connection set 22 mm Smart Lock System</i>	
1310205	Kollektoranschlusset 3/4" Smart Lock System <i>Collector connection set 3/4" Smart Lock System</i>	
1310207	Entlüfterset ohne Verlängerung Smart Lock System <i>Air eliminator set without extension pipe Smart Lock System</i>	
1310208	Entlüfterset mit Verlängerung Smart Lock System <i>Air eliminator set with extension pipe Smart Lock System</i>	



HYDRAULIKSYSTEME
HYDRAULIC SYSTEMS

HYDRAULIKSYSTEME

HYDRAULIKANSCHLUSS CU/CU + AL/CU

HYDRAULIC SYSTEMS / HYDRAULIC CONNECTION CU/CU + AL/CU

HYDRAULIKSYSTEME
HYDRAULIC SYSTEMS

Artikel	Bezeichnung	Preis in €
Article	Description	Price in €

1310209	Verschlussdeckelset Smart Lock System <i>Cap Set Smart Lock System</i>	
---------	--	--



1310023	Klemmringverschraubung 22 mm Winkel, 2 Stützhülsen <i>Connection set clamping ring 22 mm elbow, 2 support sleeves</i>	
---------	---	--



1310030	Klemmringverschraubung 22 mm Gerade <i>Connection set clamping ring 22 mm straight</i>	
---------	--	--



Artikel	Sammelleitungsset Mehrreihig	Preis in €
Article	Collecting Pipe Set Multi Row	Price in €

1320141	200 V Smart Lock System	
1320143	240 V Smart Lock System	
1320145	270 V Smart Lock System	
1320147	200/240/270 H Smart Lock System	



Artikel	Sammelleitungsset Zusatzreihe	Preis in €
Article	Collecting Pipe Set Additional Row	Price in €

1320142	200 V Smart Lock System	
1320144	240 V Smart Lock System	
1320146	270 V Smart Lock System	
1320148	200/240/270 H Smart Lock System	



SAMMELLEITUNG

HYDRAULIC SYSTEMS / COLLECTING PIPE

Artikel <i>Article</i>	Sammelleitung <i>Collecting Pipe</i>	Preis in € <i>Price in €</i>
1320303	Anschlussleitung DN 20 22/22mm l=2.500 mm <i>Connection pipe DN 20 22/22mm l=2,500 mm</i>	
1520008	Sammelleitung 90 V l=1.215 mm <i>Collecting pipe 90 V l=1,215 mm</i>	
1520004	Sammelleitung 200 V l=1.685 mm <i>Collecting pipe 200 V l=1,685 mm</i>	
1520005	Sammelleitung 240 V l=2.040 mm <i>Collecting pipe 240 V l=2,040 mm</i>	
1520007	Sammelleitung 270 V l=2.312 mm <i>Collecting pipe 270 V l=2,312 mm</i>	
1520009	Sammelleitung 90 H l=793 mm <i>Collecting pipe 90 H l=793 mm</i>	
1520006	Sammelleitung H l=1.140 mm <i>Collecting pipe H l=1,140 mm</i>	



HYDRAULIKSYSTEME

HYDRAULIKANSCHLUSS CU/CU + AL/CU

HYDRAULIC SYSTEMS / HYDRAULIC CONNECTION CU/CU + AL/CU

Artikel	Bezeichnung	Preis in €
Article	Description	Price in €

1320135	Kollektoranschlussset SLS - mehrrichtig <i>Collector connection set SLS - multi-row</i>
---------	---



1320136	Kollektoranschlussset SLS - Zusatzreihe <i>Collector connection set SLS - Additional row</i>
---------	--



HYDRAULIKSYSTEME

RESERVESETS

HYDRAULIC SYSTEMS / SPARE SETS

Artikel	Bezeichnung	Preis in €
Article	Description	Price in €

1920001	Reserveset hydraulisch / Montage <i>Spare set hydraulic / mounting</i>
---------	--



1910101	Werkzeugset <i>Tool set</i>
---------	---------------------------------------



HYDRAULIKSYSTEME
HYDRAULIC SYSTEMS

HYDRAULIKSYSTEME

ERSATZTEILE KOLLEKTOREN BIS BJ 2010

HYDRAULIC SYSTEMS / SPARE PARTS FOR COLLECTORS BUILT UP TO 2010

Artikel <i>Article</i>	Ersatzteile <i>Spare Parts</i>	Preis in € <i>Price in €</i>
1300001	Kollektorverbinderset hydraulisch <i>Collector coupling set hydraulic</i>	
1310004	Kollektoranschlussset 22 mm <i>Collector connection set 22 mm</i>	
1310005	Kollektoranschlussset 3/4" <i>Collector connection set 3/4"</i>	
1310009	Verschlussdeckelset <i>Cap set</i>	
1310010	Reserveset hydraulisch <i>Spare set hydraulic</i>	
3001640	Schelle zweifach gegliedert <i>Clamp with two sections</i>	
3000123	O-Ring EPDM D=20x2 Standard <i>O-ring EPDM D=20x2 Standard</i>	
3002429	O-Ring FKM D=20x2 <i>O-ring FKM D=20x2</i>	

ENTLEERUNGSSYSTEME

FUNKTION

DRAIN BACK SYSTEMS / FUNCTION

Neben Hochleistungsflachkollektoren werden bei STI Entleerungssysteme gefertigt. Dank der Schwerkraftentleerung in diesen Systemen werden Lufteinschlüsse und Überhitzung in der Solaranlage ausgeschlossen. Störungen im Betrieb und Langzeitschäden an den Anlagenkomponenten werden nachhaltig verhindert.

In addition to high-performance flat plate collectors, STI also manufactures Drain Back Systems. Gravity emptying in those systems exclude air inclusions and overheating. Malfunctions during operation as well as long-term damage of the components are prevented effectively.

Anlagenschutz

System Protection

Überhitzung und **Lufteneinschlüsse** in Solaranlagen können zu **Störungen** führen, die durch Fachpersonal beseitigt werden müssen. Um diesen Problemen entgegen zu wirken, setzt STI die Entleerungssysteme mit einfachem Funktionsprinzip ein. Moderne und **leistungsstarke Solaranlagen** erreichen sehr hohe Temperaturen. Dabei können in herkömmlichen Anlagen folgende **Probleme** auftreten:

Overheating and air inclusions in solar systems can lead to malfunctions which must be rectified by qualified personnel. In order to avoid these problems, STI uses Drain Back Systems with a simple functional principle. Modern and powerful systems reach very high temperatures, whereby in conventional systems the following problems may occur:

- Überhitztes Glykol
- Hohe Drücke
- Dampfschläge
- Verschmutzte Rückschlagklappen und Pumpen
- Lufteninschlüsse
- Korrosion durch saures Wärmeträgermedium
- Superheated glycol
- High pressures
- Steam shocks
- Soiled non-return valves and pumps
- Air inclusions
- Corrosion by acidic heat transfer medium

Die Entleerungssysteme von STI lösen diese Probleme und schützen die Solaranlagen dauerhaft. Zusätzlich werden die Wartungskosten verringert und ein sicherer und schonender Betrieb der Anlage gewährleistet.

The Drain Back Systems of STI solve these problems and protect the solar systems permanently. In addition, maintenance costs are reduced and safe and gentle operation of the system is guaranteed.

FUNKTION

DRAIN BACK SYSTEMS / FUNCTION

SolBox

SolBox

- Geeignet für ein- und mehrreihige Solaranlagen bis 25 m²
- Ein zentrales Gefäß
- Ersetzt Solarstation und Ausdehnungsgefäß
- Auch ohne Regler erhältlich
- *Suitable for single-row and multi-row solar systems up to 25 m²*
- *One central vessel*
- *Replaces solar station and expansion tank*
- *Also available without controller*

DrainBox

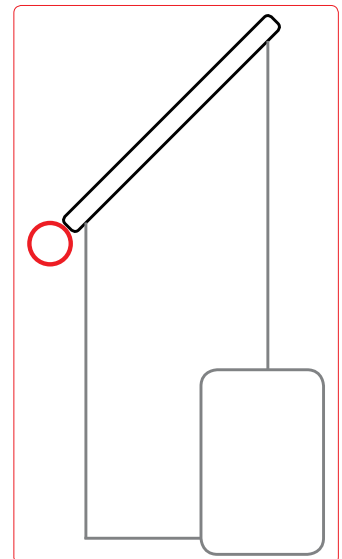
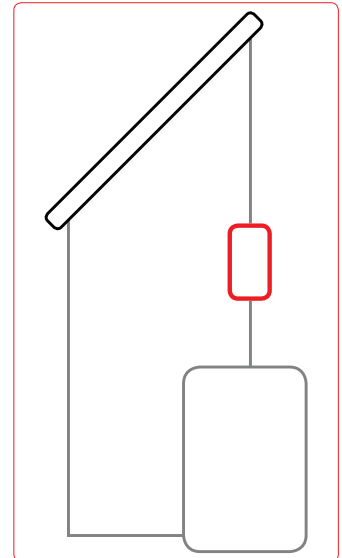
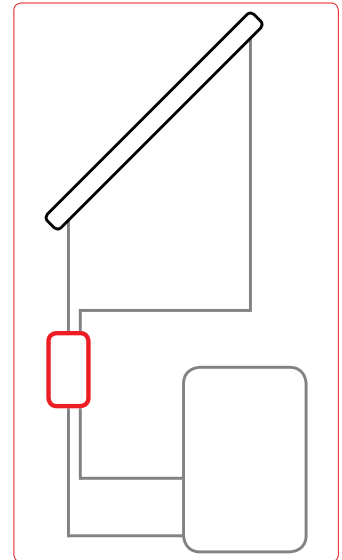
DrainBox

- Geeignet für ein- und mehrreihige Solaranlagen bis 50 m²
- Ein zentrales Gefäß
- Ohne weitere Anpassungen in der Hydraulik nachrüstbar
- *Suitable for single-row and multi-row solar systems up to 50 m²*
- *One central vessel*
- *Can be retrofitted without further hydraulic adjustments*

DrainMaster

DrainMaster

- Geeignet für einreihige Aufdachanlagen
- Modularer Aufbau
- Ohne weitere Anpassungen in der Hydraulik nachrüstbar
- *Suitable for single-row roof-mounted systems*
- *Modular design*
- *Can be retrofitted without further hydraulic adjustments*



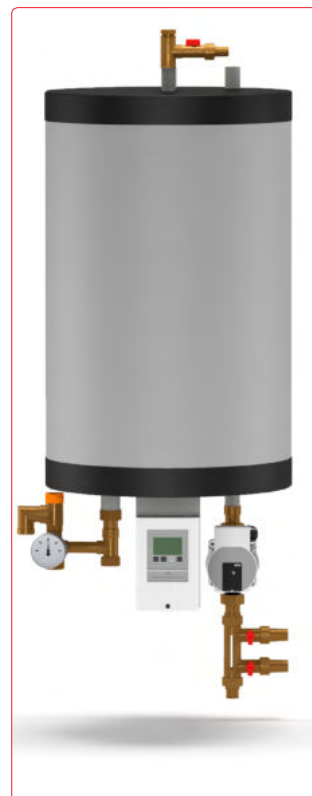
ENTLEERUNGSSYSTEME
DRAIN BACK SYSTEMS

ENTLEERUNGSSYSTEME

SOLBOX

DRAIN BACK SYSTEMS / SOLBOX

Artikel	Bezeichnung	Preis in €
Article	Description	Price in €
1700001	SolBox LTDC V3 <i>SolBox LTDC V3</i>	
1700002	SolBox MTDC V5 <i>SolBox MTDC V5</i>	
1700010	SolBox ohne Regler <i>SolBox without controller</i>	
1700012	SolBox LTDC V3 inkl. 2. Pumpe Anlagenhöhe 11 bis 22 m <i>SolBox LTDC V3 incl. 2nd pump installation height 11 to 22 m</i>	





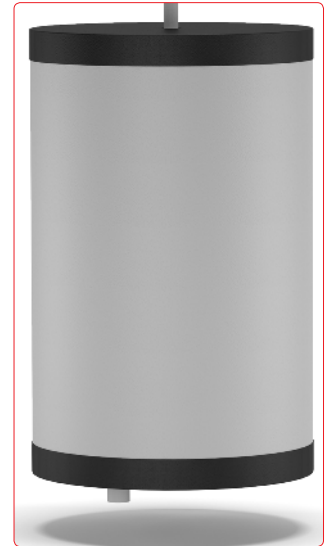
ENTLEERUNGSSYSTEME

SOLBOX

DRAIN BACK SYSTEMS / SOLBOX

Artikel	Bezeichnung	Preis in €
Article	Description	Price in €

1700007	SolBox Erweiterungsset inklusive Hydraulikzubehör <i>SolBox expansion set including hydraulic connections</i>	
---------	--	--



SolBox + SolBox Erweiterungsset

SolBox + SolBox Expansion Set

ENTLEERUNGSSYSTEME
DRAIN BACK SYSTEMS

DRAINBOX

DRAIN BACK SYSTEMS / DRAINBOX

Artikel	Bezeichnung	Preis in €
Article	Description	Price in €
1600001	DrainBox vertikal <i>DrainBox vertical</i>	
1600002	DrainBox horizontal <i>DrainBox horizontal</i>	
	DrainBox 100 / 200 / 300 <i>DrainBox 100 / 200 / 300</i>	Auf Anfrage <i>On request</i>



ENTLEERUNGSSYSTEME

DRAINMASTER

DRAIN BACK SYSTEMS / DRAINMASTER

Artikel	DrainMaster	Preis in €
Article	DrainMaster	Price in €
1500102	1190 Basismodul 4 Anschlüsse 22 mm 200/240/270 V <i>1190 basic 4 connections 22 mm 200/240/270 V</i>	
1500106	2090 Basismodul 4 Anschlüsse 22 mm 240/270 H <i>2090 basic 4 connections 22 mm 240/270 H</i>	



Artikel	DrainMaster	Preis in €
Article	DrainMaster	Price in €
1500104	1190 Erweiterungsmodul 4 Anschlüsse 22 mm 200/240/270 V <i>1190 add-on 4 connections 22 mm 200/240/270 V</i>	
1500108	2090 Erweiterungsmodul 4 Anschlüsse 22 mm 240/270 H <i>2090 add-on 4 connections 22 mm 240/270 H</i>	



Artikel	Bezeichnung	Preis in €
Article	Description	Price in €

1510101	Befestigungsset DrainMaster Aufdach <i>Fastening set DrainMaster roof mounting</i>	
---------	--	--



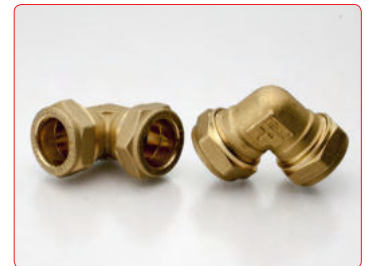
1510103	Befestigungsset DrainMaster Konsole <i>Fastening set DrainMaster console mounting</i>	
---------	---	--



DRAINMASTER

DRAIN BACK SYSTEMS / DRAINMASTER

Artikel <i>Article</i>	Bezeichnung <i>Description</i>	Preis in € <i>Price in €</i>
1520001	Verbindungsset DrainMaster <i>Coupling set DrainMaster</i>	
1520002	Anschlusset DrainMaster <i>Connection set DrainMaster</i>	
1520010	Anschlusset DrainMaster mehrreihig <i>Connection set DrainMaster multi row</i>	
1520110	Verschlussset DrainMaster <i>Cap set DrainMaster</i>	
Artikel <i>Article</i>	Anschlussleitung DrainMaster <i>Connection Pipe DrainMaster</i>	Preis in € <i>Price in €</i>
1520008	90 V l=1.215 mm	
1520004	200 V l=1.685 mm	
1520005	240 V l=2.040 mm	
1520007	270 V l=2.312 mm	
1520009	90 H l=793 mm	
1520006	200/240/270 H l=1.140 mm	



ENTLEERUNGSSYSTEME
DRAIN BACK SYSTEMS

ANLAGENKOMPONENTEN SOLAR

AUSDEHNUNGSGEFÄSS

SOLAR PLANT COMPONENTS / EXPANSION VESSEL

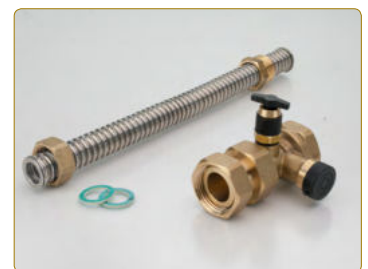
Artikel	Solar Ausdehnungsgefäße Hängend	Preis in €
Article	Solar Expansion Vessel Hanging	Price in €
2500320	Solar Varem 18 l 3/4"	
2500310	Solar Varem 25 l 3/4"	
2500311	Solar Varem 40 l 3/4"	



Artikel	Solar Ausdehnungsgefäße Stehend	Preis in €
Article	Solar Expansion Vessel Standing	Price in €
2500312	Solar Varem 50 l 3/4"	
2500313	Solar Varem 60 l 3/4"	
2500314	Solar Varem 80 l 3/4"	
2500315	Solar Varem 100 l 1"	
2500316	Solar Varem 150 l 1 1/2"	
2500317	Solar Varem 200 l 1 1/2"	
2500318	Solar Varem 300 l 1 1/2"	
2500319	Solar Varem 500 l 1 1/2"	



Artikel	Anschlusset MAG	Preis in €
Article	Connection Set Expansion Vessel	Price in €
2500074	3/4"	
2500075	1"	



Artikel	Bezeichnung	Preis in €
Article	Description	Price in €

2500321	Wandhalterung Ausdehnungsgefäß 2-40 l Wall bracket expansion vessel 2-40 l	
---------	---	--



AUSDEHNUNGSGEFÄSS

SOLAR PLANT COMPONENTS / EXPANSION VESSEL

Artikel <i>Article</i>	Ausdehnungsgefäße Heizung <i>Expansion Vessel Heating</i>	Preis in € <i>Price in €</i>
2500322	Ausdehnungsgefäß Heizung 50 l <i>Expansion vessel heating 50 l</i>	
2500326	Ausdehnungsgefäß Heizung 80 l <i>Expansion vessel heating 80 l</i>	
2500323	Ausdehnungsgefäß Heizung 100 l <i>Expansion vessel heating 100 l</i>	
2500327	Ausdehnungsgefäß Heizung 140 l <i>Expansion vessel heating 140 l</i>	
2500324	Ausdehnungsgefäß Heizung 200 l <i>Expansion vessel heating 200 l</i>	
2500325	Ausdehnungsgefäß Heizung 300 l <i>Expansion vessel heating 300 l</i>	



Artikel <i>Article</i>	Kappenventil Heizung <i>Cap Valve Heating</i>	Preis in € <i>Price in €</i>
2500059	3/4"	
2500061	1"	



ANLAGENKOMPONENTEN SOLAR

VENTIL / SOLARFLÜSSIGKEIT

SOLAR PLANT COMPONENTS / VALVE / SOLAR FLUID

Artikel	Bezeichnung	Preis in €
<i>Article</i>	<i>Description</i>	<i>Price in €</i>

2500364	Nova Mix Standard Brauchwassermischer set 1" Taconova <i>Nova Mix Standard thermostatic mixing valve set 1" Taconova</i>	
---------	---	--



2500070	Membran-Sicherheitsventil 6 bar solar 1/2" <i>Membrane safety valve 6 bar solar 1/2"</i>	
---------	---	--



Artikel	TacoSetter Bypass Solar	Preis in €
<i>Article</i>	<i>TacoSetter Bypass Solar</i>	<i>Price in €</i>

2500365	2-12 l/min, DN 20, 3/4" max: 130 °C, max: 8 bar	
2500366	10-40 l/min, DN 25, 1" max: 130 °C, max: 8 bar	



Artikel	Solarflüssigkeit	Preis in €
<i>Article</i>	<i>Solar Fluid</i>	<i>Price in €</i>

2500404	Tyfocor L -21,5 °C 20 l	
2500405	Tyfocor L -21,5 °C 200 l	
2500402	Tyfocor L -21,5 °C 1000 l	
2500407	Tyfocor L -40,4 °C 20 l	
2500408	Tyfocor L -40,4 °C 200 l	
2500406	Tyfocor LS -28,0 °C 20 l	



ANLAGENKOMPONENTEN SOLAR

PUMPENGRUPPE / REGLER

SOLAR PLANT COMPONENTS / PUMP GROUP / CONTROLLER

Artikel <i>Article</i>	Pumpengruppe <i>Pump Group</i>	Preis in € <i>Price in €</i>
2500105	S2-Solar-30 HE YP7 + LTDC(V3)	
2500106	S2-Solar-30 HE YP13 + LTDC(V3)	
2500107	S2-Solar-30 HE YP13 + MTDC(V5)	
2500108	S2-Solar-30 HE YP13 ohne Regler <i>S2-Solar-30 HE YP13 without controller</i>	
2500104	S2-Solar-2 HE YP7 ohne Regler <i>S2-Solar-2 HE YP7 without controller</i>	



Artikel <i>Article</i>	Solarregler <i>Solar Controller</i>	Preis in € <i>Price in €</i>
2500202	Sorel STDC V3 inkl. 2 PT1000	
2500217	Sorel LTDC V3 inkl. 4 PT1000	
2500220	Sorel MTDC V5 inkl. 3 PT1000	
2500205	Sorel XTDC V2	



2500207	DeltaSol BX Plus	
---------	------------------	--



Artikel <i>Article</i>	Bezeichnung <i>Description</i>	Preis in € <i>Price in €</i>
---------------------------	-----------------------------------	---------------------------------

2500229	Datalogger <i>Datalogger</i>	
---------	---------------------------------	--



ANLAGENKOMPONENTEN SOLAR
SOLAR PLANT COMPONENTS

ANLAGENKOMPONENTEN SOLAR

PUMPENGRUPPE / REGLER

SOLAR PLANT COMPONENTS / PUMP GROUP / CONTROLLER

Artikel	Temperaturfühler PT 1000	Preis in €
Article	Temperature Sensor PT1000	Price in €
2500223	TT/P4 4 m, 95°C	
2500224	TT/S2 2 m, 180°C	
2500225	TT/S4 4 m, 180°C	
2500227	TR/TP4 4 m Rohranlegefühler <i>TR/TP4 4 m Pipe contact sensor</i>	



Artikel	Bezeichnung	Preis in €
Article	Description	Price in €

2500230	Führungsrohr Temperaturfühler <i>Guide tube for temperature sensor</i>	
---------	---	--



2500228	KA12 Klemmanschluss Überspannschutz <i>KA12 Clamp connection surge protector</i>	
---------	--	--



Artikel	Kombisensor Temperatur + Druck	Preis in €
Article	Combined Sensor Temperature + Pressure	Price in €
2500350	VFS 1-12 l/min, 0-100°C, 3/4"	
2500351	VFS 2-40 l/min, 0-100°C, 3/4"	
2500352	VFS 5-100 l/min, 0-100°C, 1"	
2500353	VFS 10-200 l/min, 0-100°C, 1 1/4"	



ANLAGENKOMPONENTEN SOLAR

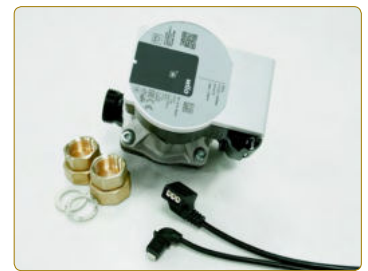
PUMPENGRUPPE / REGLER

SOLAR PLANT COMPONENTS / PUMP GROUP / CONTROLLER

Artikel <i>Article</i>	Tauchhülsen <i>Immersion sleeve</i>	Preis in € <i>Price in €</i>
2500231	TH100 - Tauchhülse 100 mm <i>TH100 - Immersion sleeve 100 mm</i>	
2500232	TH150 - Tauchhülse 150 mm <i>TH150 - Immersion sleeve 150 mm</i>	



Artikel <i>Article</i>	Bezeichnung <i>Description</i>	Preis in € <i>Price in €</i>
2500503	Pumpe Wilo Para ST15/13 iPWM 2 inkl. Pumpenschraubung <i>Pump WILo Para ST 15/13 iPWM 2 incl. bolting</i>	



Artikel <i>Article</i>	Zonenventile Heizung <i>Zone Valves Heating</i>	Preis in € <i>Price in €</i>
3003148	2-Wege-Zonenventil ZRS 224 DN20 <i>2-way zone valve ZRS 224 DN20</i>	
3003146	3-Wege-Zonenventil ZRS 234 DN20 <i>3-way zone valve ZRS 234 DN20</i>	
3003143	3-Wege-Zonenventil ZRS 234 DN25 <i>3-way zone valve ZRS 234 DN25</i>	
3003147	3-Wege-Zonenventil ZRS 234 DN32 <i>3-way zone valve ZRS 234 DN32</i>	



Artikel <i>Article</i>	Zonenventile Solar <i>Zone Valves Solar</i>	Preis in € <i>Price in €</i>
3003217	2-Wege-Zonenventil MBA122 DN20 <i>2-way zone valve MBA122 DN20</i>	
3003215	3-Wege-Zonenventil MBA135 DN20 <i>3-way zone valve MBA135 DN20</i>	
3003216	3-Wege-Zonenventil MBA135 DN25 <i>3-way zone valve MBA135 DN25</i>	



ANLAGENKOMPONENTEN SOLAR
SOLAR PLANT COMPONENTS

ANLAGENKOMPONENTEN SOLAR

SOLARROHR

SOLAR PLANT COMPONENTS / SOLAR PIPE WORK

Artikel	Solar Flexrohr 2 in 2	Preis in €
Article	Solar Pipe Work 2 in 2	Price in €
2500140	SOLAR - Flex DN 16, 10 m	
2500130	SOLAR - Flex DN 16, 15 m	
2500131	SOLAR - Flex DN 16, 20 m	
2500132	SOLAR - Flex DN 16, 25 m	
2500139	SOLAR - Flex DN 20, 10 m	
2500133	SOLAR - Flex DN 20, 15 m	
2500134	SOLAR - Flex DN 20, 20 m	
2500135	SOLAR - Flex DN 20, 25 m	
2500141	SOLAR - Flex DN 25, 10 m	
2500136	SOLAR - Flex DN 25, 15 m	
2500137	SOLAR - Flex DN 25, 20 m	
2500138	SOLAR - Flex DN 25, 25 m	



Artikel	Solar Flexrohr Fitting Stutzen (1 Stück)	Preis in €
Article	Solar Pipe Work Fitting Nozzle (1 pc.)	Price in €
2500160	DN 16 x 22 mm	
2500161	DN 20 x 22 mm	
2500162	DN 25 x 22 mm	



Artikel	Solar Flexrohr Fitting Klemmringverschraubung (1 Stück)	Preis in €
Article	Solar Pipe Work Clamp Ring Fitting (1 pc.)	Price in €
2500169	DN 16 x 22 mm	
2500170	DN 20 x 22 mm	
2500171	DN 25 x 22 mm	



ANLAGENKOMPONENTEN SOLAR

SOLARROHR

SOLAR PLANT COMPONENTS / SOLAR PIPE WORK

Artikel	Solar Flexrohr Fitting Innengewinde (1 Stück)	Preis in €
Article	Solar Pipe Work Fitting Female Thread (1 pc.)	Price in €
2500163	DN 16 x 3/4"	
2500164	DN 20 x 3/4"	
2500165	DN 25 x 3/4"	
2500166	DN 16 x 1"	
2500167	DN 20 x 1"	
2500168	DN 25 x 1"	



Artikel	Solar Flexrohr Fitting Außengewinde (1 Stück)	Preis in €
Article	Solar Pipe Work Fitting Male Thread (1 pc.)	Price in €
2500175	DN 16 x 3/4"	
2500173	DN 16 x 1"	
2500172	DN 20 x 3/4"	
2500176	DN 20 x 1"	
2500177	DN 25 x 1"	



Artikel	Solar Flexrohr Fitting Kupplung (1 Stück)	Preis in €
Article	Solar Pipe Work Fitting Connector (1 pc.)	Price in €
2500178	DN 16	
2500179	DN 20	
2500180	DN 25	

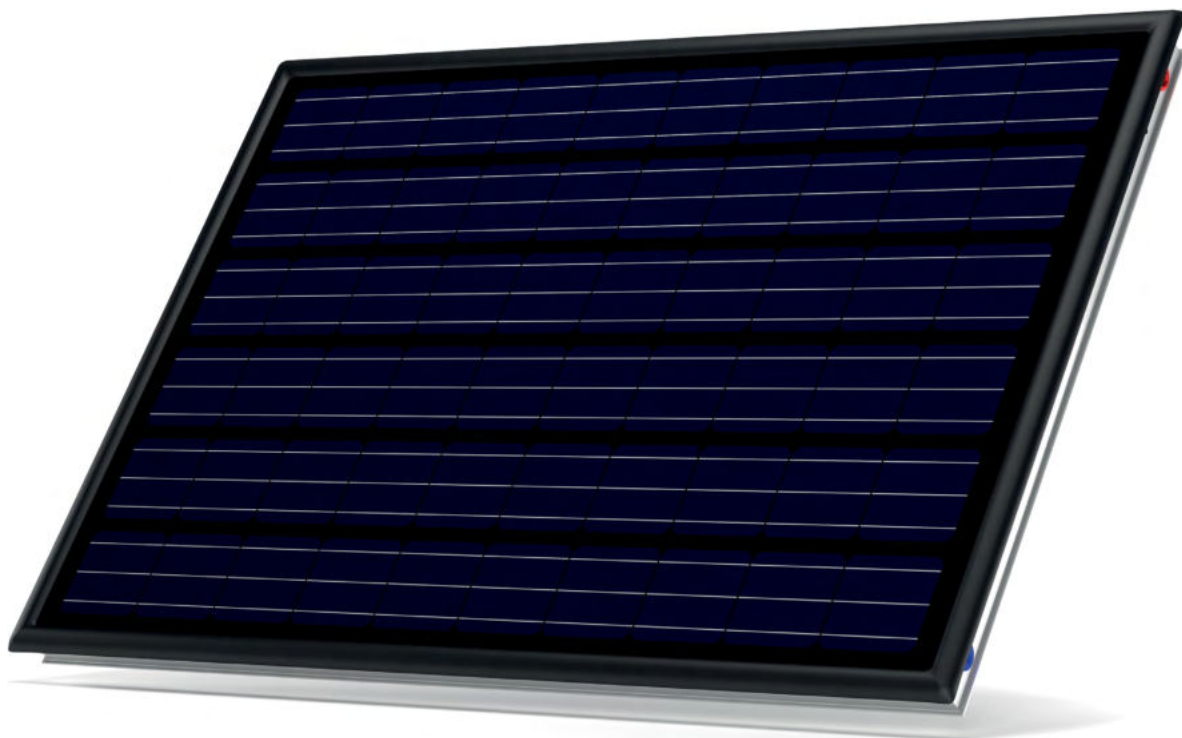


ANLAGENKOMPONENTEN SOLAR
SOLAR PLANT COMPONENTS

SONDERLÖSUNG

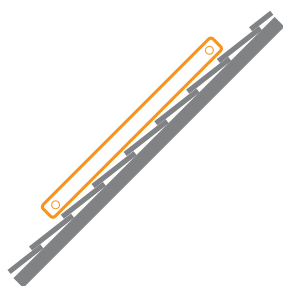
PV MODUL IM KOLLEKTORFORMAT

SPECIAL PORPUSE SOLUTION / PV PANEL IN COLLECTOR FORMAT

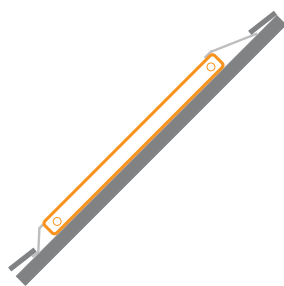


Montagemöglichkeiten

Mounting Possibilities



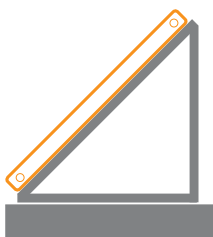
Aufdachmontage
Roof Mounting



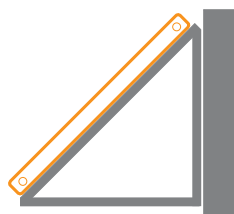
Indachmontage
Roof Integration



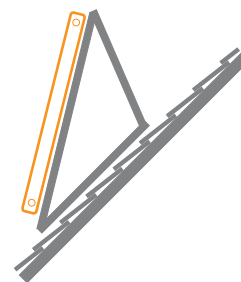
Fassadenmontage
Facade Mounting



Bodenkonsolenmontage
Bottom Console Mounting



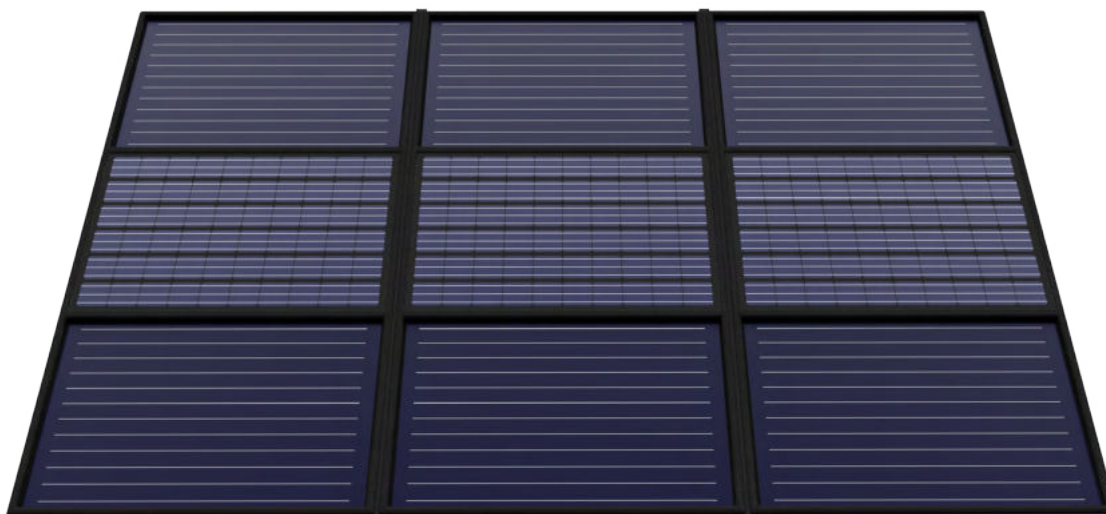
Wandkonsolenmontage
Wall Console Mounting



Aufdach-Konsolenmontage
Roof Mounting on Console

PV MODUL IM KOLLEKTORFORMAT

SPECIAL PORPUSE SOLUTION / PV PANEL IN COLLECTOR FORMAT



- Zur Kombination von Photovoltaik und Solarthermie // Hybridfeld
- Homogene Optik
- Kompatibel für FKF Kollektoren
- Hydraulisch durchströmt
- Frei positionierbar im Kollektorfeld
- Für Indachanlagen geeignet

- *Photovoltaic and solar heat combination // Hybrid field*
- *Uniform appearance*
- *Compatible with FKF collectors*
- *Hydraulic integration*
- *Free positioning in collector field*
- *Suitable for in-roof systems*

Artikel	PV Modul Im Kollektorformat FKF H	Preis in €
<i>Article</i>	<i>PV Panel In Collector Format FKF H</i>	<i>Price in €</i>
1100189	200 / 60 monokristalline Zellen / 290 Wp <i>200 / 60 monocrystalline cells / 290 Wp</i>	Auf Anfrage <i>On request</i>
1100190	240 / 72 monokristalline Zellen / 350 Wp <i>240 / 72 monocrystalline cells / 350 Wp</i>	Auf Anfrage <i>On request</i>
1100191	270 / 72 monokristalline Zellen / 350 Wp <i>270 / 72 monocrystalline cells / 350 Wp</i>	Auf Anfrage <i>On request</i>

SONDERLÖSUNG

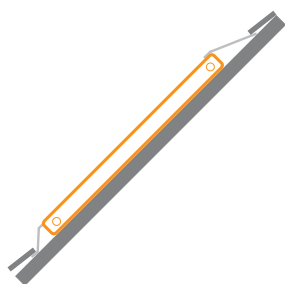
DACHFENSTER IM KOLLEKTORFORMAT

SPECIAL PORPUSE SOLUTION / ROOF LIGHT IN COLLECTOR FORMAT



Montagemöglichkeiten

Mounting Possibilities



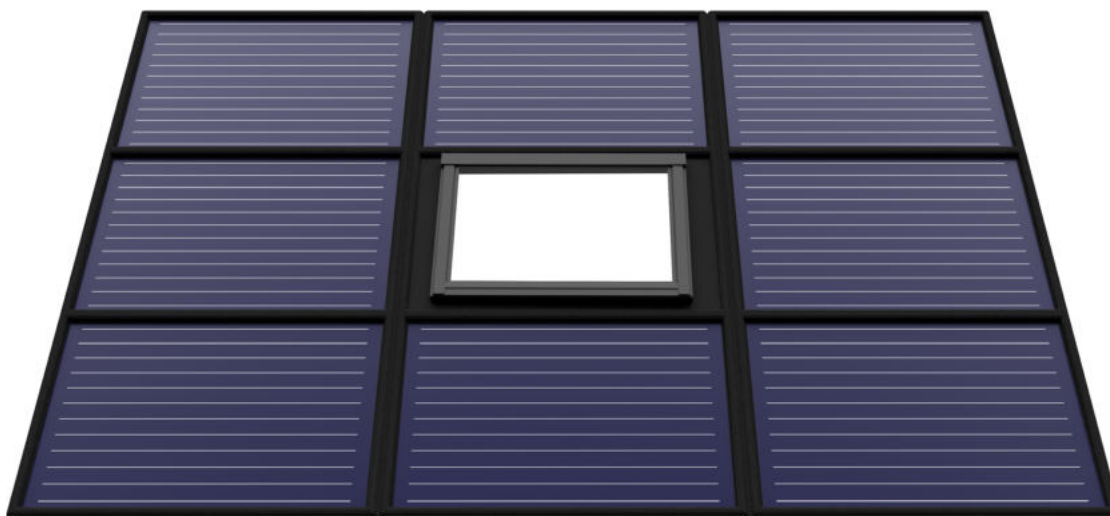
Indachmontage

Roof Integration

SONDERLÖSUNG
SPECIAL PORPUSE SOLUTION

DACHFENSTER IM KOLLEKTORFORMAT

SPECIAL PORPUSE SOLUTION / ROOF LIGHT IN COLLECTOR FORMAT



- Homogene Optik
- Kompatibel für FKF Kollektoren
- Hydraulisch durchströmt
- Frei positionierbar im Kollektorfeld
- Für Indachanlagen geeignet
- Verschiedene Fenstertypen und Zubehör zur Auswahl

- *Uniform appearance*
- *Compatible with FKF collectors*
- *Hydraulic integration*
- *Free positioning in collector field*
- *Suitable for in-roof systems*
- *Suitable for various window types and accessories*

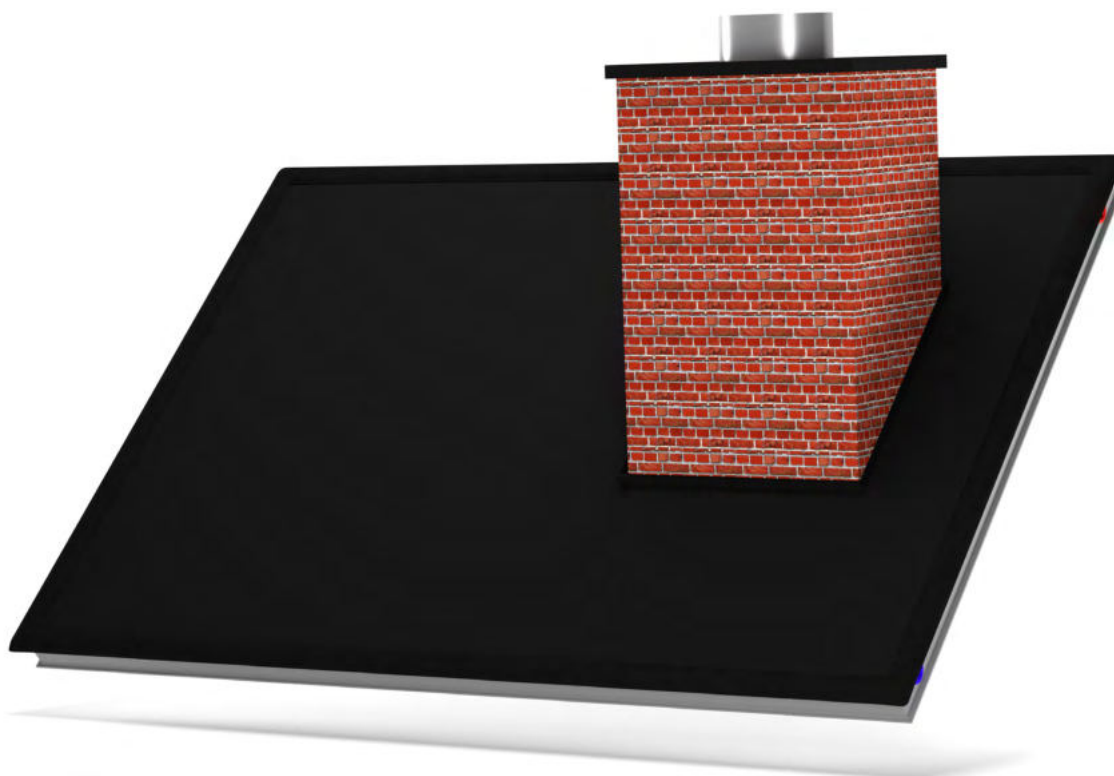
Artikel	Dachfenster im Kollektorformat	Preis in €
<i>Article</i>	<i>Roof Light In Collector Format</i>	<i>Price in €</i>
1100180	200	Auf Anfrage <i>On request</i>
1100181	240	Auf Anfrage <i>On request</i>
1100182	270	Auf Anfrage <i>On request</i>

SONDERLÖSUNG
SPECIAL PORPUSE SOLUTION

SONDERLÖSUNG

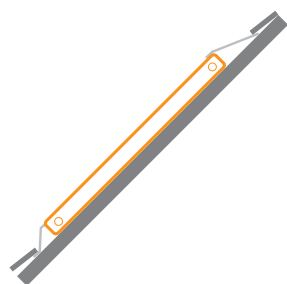
SCHORNSTEINEINFASSUNG IM KOLLEKTORFORMAT

SPECIAL PORPUSE SOLUTION / CHIMNEY ENCLOSURE IN COLLECTOR FORMAT



Montagemöglichkeiten

Mounting Possibilities

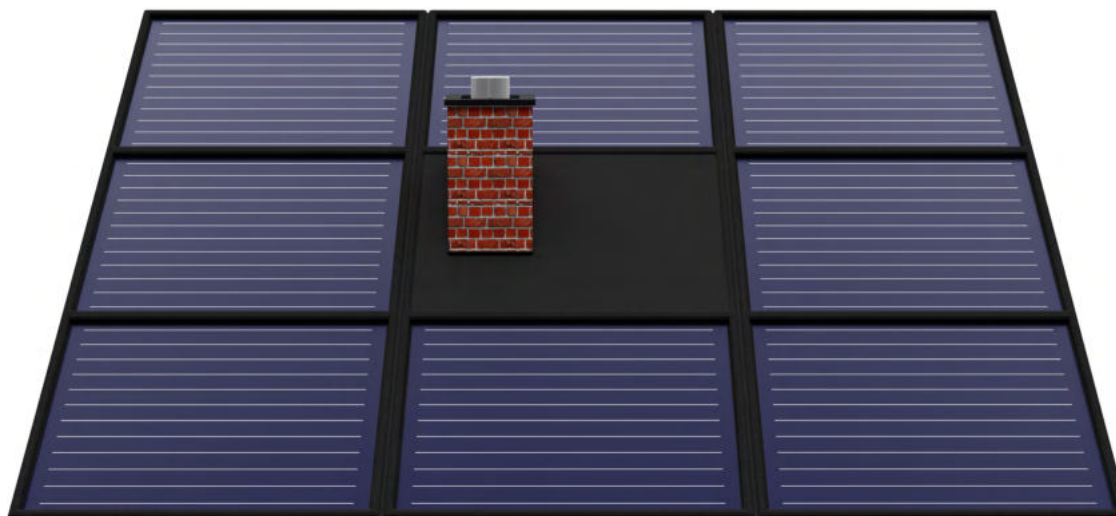


Indachmontage

Roof Integration

SCHORNSTEINEINFASSUNG IM KOLLEKTORFORMAT

SPECIAL PORPUSE SOLUTION / CHIMNEY ENCLOSURE IN COLLECTOR FORMAT



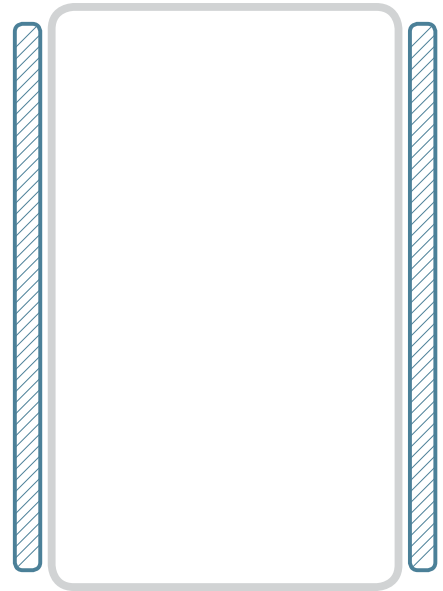
- Homogene Optik
- Kompatibel für FKF Kollektoren
- Hydraulisch durchströmt
- Frei positionierbar im Kollektorfeld
- Für Indachanlagen geeignet
- Für verschiedene Schornsteinformen anpassbar

- *Uniform appearance*
- *Compatible with FKF collectors*
- *Hydraulic integration*
- *Free positioning in collector field*
- *Suitable for in-roof systems*
- *Adaptable for different chimney shapes*

Artikel	Schornsteineinfassung Im Kollektorformat	Preis in €
<i>Article</i>	<i>Chimney Enclosure In Collector Format</i>	<i>Price in €</i>
1100185	200	Auf Anfrage <i>On request</i>
1100186	240	Auf Anfrage <i>On request</i>
1100187	270	Auf Anfrage <i>On request</i>

Stahl- und Edelstahl Puffer- oder Kombispeicher können auf Anfrage geliefert werden.

Steel and Stainless steel storage or combined water tanks can be delivered on request.



Zu wenig Dachfläche bzw. Freifläche für die Technik der Solaranlage?

Too little roof area or open space for the technology of the solar system?



Kein Problem! Unser Solarcontainer schafft Abhilfe mittels vormontierter Komponenten im Container mit Plug 'n' Play Einbindung.

Nähere Informationen erhalten Sie auf Anfrage.

No problem! Our solar container provides remedy by means of pre-assembled components in the container with Plug 'n' Play integration.

Further information is available on request.

PHOTOVOLTAIK

WECHSELRICHTERUNTERSTAND

PHOTOVOLTAIC / INVERTER SHELTER



PHOTOVOLTAIK
PHOTOVOLTAIK

WECHSELRICHTERUNTERSTAND

PHOTOVOLTAIC / INVERTER SHELTER

Gehäuse für Wechselrichter und Anlagenkomponenten

- Komplette vormontiert
- Modular erweiterbar
- Inklusive Kabelkanal
- Hochwertiges Aluminium
- Schutz vor Witterungseinflüssen
- Lüftungsöffnungen
- Versand auf EURO-Maß-Paletten
- Optional mit Betonsockel
- Sonderformate auf Anfrage

Shelter for inverters and system components

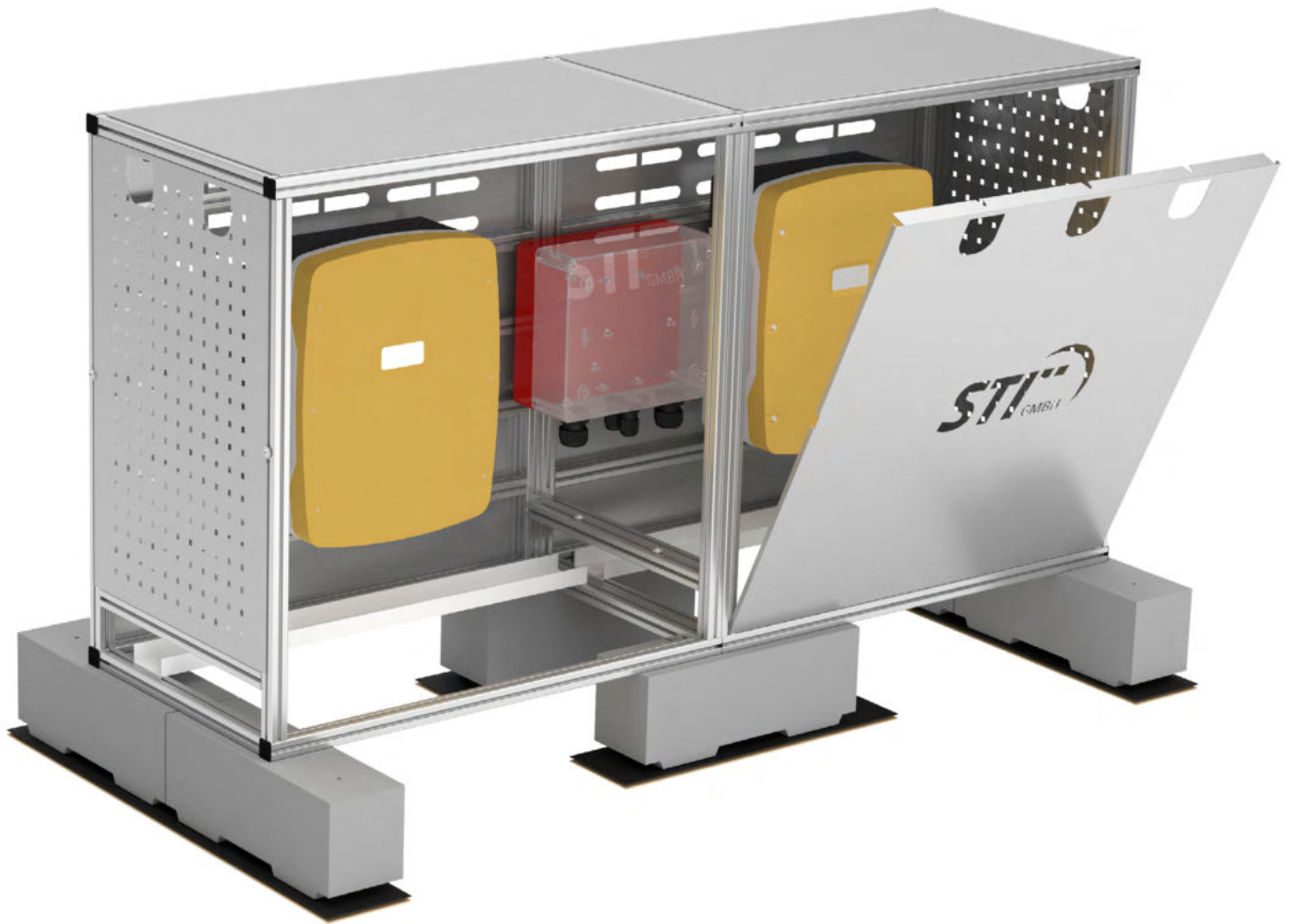
- Completely pre-assembled
- Modularly expandable
- Including cable duct
- High quality aluminum
- Protection against weather influences
- Ventilation openings
- Dispatch on EURO-sized pallets
- Optionally with concrete block
- Special formats on request

Modell <i>Model</i>	WRU L	WRU XL
Außenmaße Höhe / Breite / Tiefe <i>External Dimensions Height / Width / Depth</i>	1.200 mm x 1.170 mm x 700 mm	1.800 mm x 1.170 mm x 700 mm
Innenmaße Höhe / Breite / Tiefe <i>Internal Dimensions Height / Width / Depth</i>	1.090 mm x 1.120 mm x 620 mm	1.690 mm x 1.120 mm x 620 mm
Verstellbare Befestigungsschienen <i>Number Of Mounting Rails</i>	5 Stk. / pcs.	5 Stk. / pcs.
Max. Belastung pro Befestigungsschiene <i>Max. Load per Mounting Rail</i>	80 kg	80 kg
Gewicht Basis / Erweiterung <i>Weight Basis / Extension</i>	43 kg / 39 kg	54 kg / 48 kg
53 kg Betonsockel Optional <i>53 kg Concrete Blocks Optional</i>	4 Stk. Basis / 2 Stk. Erweiterung <i>4 pcs. Basic / 2 pcs. Extension</i>	

PHOTOVOLTAIK

WECHSELRICHTERUNTERSTAND

PHOTOVOLTAIC / INVERTER SHELTER



PHOTOVOLTAIK
PHOTOVOLTAIK

Artikel	Wechselrichterunterstand	Preis in €
<i>Article</i>	<i>Inverter Shelter</i>	<i>Price in €</i>
1850000	WRU L Basis <i>WRU L basis</i>	
1850001	WRU L Erweiterung <i>WRU L extension</i>	
1850002	WRU XL Basis <i>WRU XL basis</i>	
1850003	WRU XL Erweiterung <i>WRU XL extension</i>	

WECHSELRICHTERUNTERSTAND

PHOTOVOLTAIC / INVERTER SHELTER

Artikel <i>Article</i>	Bezeichnung <i>Description</i>	Preis in € <i>Price in €</i>
6999909	Individuelles Logo WRU L + XL <i>Customer logo WRU L + XL</i>	
6999907	Farbwunsch WRU L <i>Colour request WRU L</i>	
6999908	Farbwunsch WRU XL <i>Colour request WRU L</i>	
1420106	Betonsockel 53 kg mit 2-Gewindehülsen M10 <i>Concrete block 53 kg 2 threaded sleeves M10</i>	
1420103	Bautenschutzmatte 1.250 x 200 mm <i>Building protection mat 1,250 x 200 mm</i>	
1420105	Vlies zu Bautenschutzmatte 1.250 x 200 mm <i>Fleece for building protection mat 1,250 x 200 mm</i>	



PHOTOVOLTAIK
PHOTOVOLTAIK

PHOTOVOLTAIK

BALKONKRAFTWERK

PHOTOVOLTAIC / BALCONY POWER STATION



PHOTOVOLTAIK
PHOTOVOLTAIK

Artikel	Balkonkraftwerk	Preis in €
Article	Balcony Power Station	Price in €
1100400	Balkonkraftwerk 830 Wp <i>Balcony power station 830 Wp</i>	
1100401	Balkonkraftwerk-Befestigung <i>Balcony power station mounting</i>	
2600000	Hoymiles HMS-800W-2T	
2600002	Hoymiles HMS-1600-4T	
2600001	HMS-Anschlusskabel Schuko 5 m <i>HMS connection cable Schuko 5 m</i>	
2600003	Hoymiles DTU-WLite-S (HMS/HMT)	
1100351	JA Solar 415 Wp Mono Black Frame	

PHOTOVOLTAIK

BALKONKRAFTWERK

PHOTOVOLTAIC / BALCONY POWER STATION

Balkonkraftwerk 830 Wp

Balcony Power Station 830 Wp

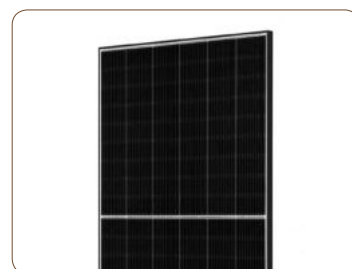
- 2 Module JA Solar JAM54S30-415/GR (11BB) 415Wp black frame
 - Wechselrichter HMS-800W-2T mit integriertem WLAN-Modul
 - 5 m Schuko-Anschlusskabel
- 2 Modules JA Solar JAM54S30-415/GR (11BB) 415Wp black frame
 - HMS-800W-2T inverter with integrated WLAN module
 - 5 m Schuko connection cable



JA Solar 415 Wp Mono Black Frame

JA Solar 415 Wp Mono Black Frame

- Max. Spannung [Vmp/V]: 31,61V
 - Max. Stromstärke [Imp/A]: 13,13 A
 - Leerlaufspannung [Voc/V]: 37,45 V
 - Kurzschlussstrom [Isc/A]: 14,02 A
 - Effizienz [%]: 21,3
- Max. Voltage [Vmp/V]: 31.61V
 - Max. Current [Imp/A]: 13.13 A
 - Open circuit voltage [Voc/V]: 37.45 V
 - Short-circuit current [Isc/A]: 14.02 A
 - Efficiency [%]: 21.3



Balkonkraftwerk-Befestigung

Balcony Power Station Mounting

- 6 Stk. Dachhaken inkl. Befestigungsschrauben M8x120
 - 4 Stk. Befestigungsschiene à 1,2 m
 - 2 Stk. Schienenverbinder
 - 4 Stk. Abdeckkappen für Profilschienen
 - 2 Stk. Mittelklemme
 - 4 Stk. Endklemme
- 6 pcs. Roof hooks incl. fastening screws M8x120
 - 4 pcs. Fixing rail à 1.2 m
 - 2 pcs. Rail connectors
 - 4 pcs. Cover caps for profile rails
 - 2 pcs. Centre clamp
 - 4 pcs. End clamp



PHOTOVOLTAIK

BALKONKRAFTWERK

PHOTOVOLTAIC / BALCONY POWER STATION

Hoymiles HMS-800W-2T mit WLAN-Modul

Hoymiles HMS-800W-2T with WLAN-Module

- DC-Leistung (Maximale Eingangsspannung): 16 V - 60 V
- Eingänge pro MPPT: 1
- Einschaltspannung: 22 V
- Europ. Wirkungsgrad: 96,70 %
- Hersteller: Hoymiles
- MPPT: 2
- MPPT Spannungsbereich: 320 W - 540W
- Phasen: 1
- Schutzart: IP67

- *DC power (maximum input voltage): 16 V - 60 V*
- *Inputs per MPPT: 1*
- *Switch-on voltage: 22 V*
- *European efficiency: 96.70 %*
- *Manufacturer: Hoymiles*
- *MPPT: 2*
- *MPPT voltage range: 320 W - 540W*
- *Phases: 1*
- *Protection class: IP67*



Hoymiles HMS-1600-4T

Hoymiles HMS-1600-4T

- DC-Leistung (Maximale Eingangsspannung): 16 V - 60 V
- Eingänge pro MPPT: 1
- Einschaltspannung: 22 V
- Europ. Wirkungsgrad: 96,70 %
- Hersteller: Hoymiles
- MPPT: 4
- MPPT Spannungsbereich: 320 W - 540W
- Phasen: 1
- Schutzart: IP67

- *DC power (maximum input voltage): 16 V - 60 V*
- *Inputs per MPPT: 1*
- *Switch-on voltage: 22 V*
- *European efficiency: 96.70 %*
- *Manufacturer: Hoymiles*
- *MPPT: 4*
- *MPPT voltage range: 320 W - 540W*
- *Phases: 1*
- *Protection class: IP67*



PHOTOVOLTAIK

BALKONKRAFTWERK

PHOTOVOLTAIC / BALCONY POWER STATION

Hoymiles HMS-Anschlusskabel Schuko 5 m

Hoymiles HMS Connection Cable Schuko 5 m

- Nennspannung: 300V
- Max. Strom: 12A
- Umgebungstemperaturbereich: -40 °C ~ + 85 °C
- Schutzart: IP68
- Abmessung Field Connector: 495 × 290 × 255 mm

- *Rated voltage: 300V*
- *Max. Current: 12A*
- *Ambient temperature range: -40 °C ~ + 85 °C*
- *Protection class: IP68*
- *Field connector dimensions: 495 × 290 × 255 mm*



Hoymiles DTU-WLite-S (HMS/HMT)

Hoymiles DTU-WLite-S (HMS/HMT)

- Kommunikation mit Mikro-Wechselrichter: Sub-1G
- Internetverbindung: Wi-Fi (802.11b/g/n)
- Leistungsaufnahme: Typ. 1,0 W / Max. 5,0 W
- Überwachungskapazität: 4 PV-Module
- Maximale Entfernung (offener Raum): 400m
- Installation: Direktes Plug-in

- *Communication with micro inverter: Sub-1G*
- *Internet connection: Wi-Fi (802.11b/g/n)*
- *Power consumption: Typ. 1,0 W / Max. 5.0 W*
- *Monitoring capacity: 4 PV modules*
- *Maximum distance (open space): 400m*
- *Installation: Direct plug-in*



ALLGEMEINE HINWEISE

GENERAL NOTES

Die Preisliste ist ab dem 01.04.2024 gültig. Alle vorherigen Preislisten verlieren ab diesem Datum ihre Gültigkeit. Fehlerhafte und unvollständige Angaben sind nicht auszuschließen.

Irrtümer und technische Änderungen und unterjährige Preisanpassungen bleiben vorbehalten.

Die genannten Preise verstehen sich pro Stück zuzüglich der jeweils geltenden Mehrwertsteuer.

Die Lieferung erfolgt ab Werk, ggf. zzgl. Verpackungs- und Kommissionierungskosten.

Sämtliche Bild- und Textrechte obliegen der STI GmbH, Meerane, Deutschland und dürfen ohne vorherige Freigabe weder vervielfältigt noch anderweitig veröffentlicht werden.

Für unsachgemäße Nutzung, Anwendung oder fehlerhafte Auslegung der technischen Daten übernimmt die STI GmbH keine Haftung.

The price list is valid from 01/04/2024. All previous price lists are out of date. Incorrect and incomplete information cannot be excluded. We reserve errors and technical changes as well as price adjustments during the year.

The quoted prices are per unit plus the applicable VAT. Goods are delivered ex works, plus packaging and commissioning costs if applicable.

All image and text rights are the property of STI GmbH, Meerane, Germany and may not be reproduced or otherwise published without prior approval.

STI does assume no liability for inappropriate use, implementation or incorrect interpretation of the technical data.

WIR SIND FÜR SIE DA

WE ARE AT YOUR DISPOSAL



STI Solar-Technologie- International GmbH

Seiferitzer Allee 14
D-08393 Meerane

Tel: +49 (0)3764 79561-0
Fax: +49 (0)3764 79561-15
E-Mail: info@sti-solar.de



STI Solar-Technologie-International GmbH

Seiferitzer Allee 14

D-08393 Meerane

Tel 0049 3764 795610

info@sti-solar.de

Version 04/2024

sti-solar.de