

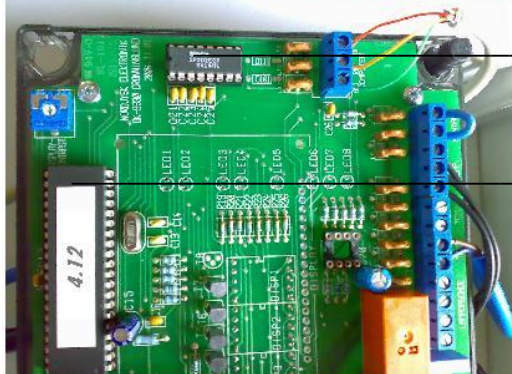
Print version <4.99

Interface



Afbryd strømmen til styringen!
Klip hanstikket af det medfølgende kabel.
Af isoler cirka 4 cm. Kabel.
Klip ledninger af undtagen **Brun, Rød og Gul.**

Ben 2: Brun-TX på syring.
Ben 3: Rød--RX på Styring
Ben 5: Gul-- GND på styring.
Monter kablet i styringen.



Monter den medfølgende kommunikations chip.
Vend chippen rigtigt: Hak i sokkel til hak i chip.

Monter hoved chippen version **4.12**.
Ved trådløs forbindelse hedder chippen **4.13**.
Vend chippen rigtigt: Hak i sokkel til hak i chip.

Kun **Stokerkontrol** kan køre **trådløs** forbindelse!

Tilslut strøm på styringen!



Installer **Stokerkontrol** på din PC.
Følg instrukserne i programmet!
Luk **Stokerkontrol** efter endt installation!

For at finde den rigtige **COM** port Windows XP:
Klik på menuen **start**, højre klik på **Denne computer**,
Klik på **Egenskaber/Hardware/Enhedshåndtering**.
Klik på **+ Porte**.
Find den port der kommunikerer med fyret.

Bemærk hvis du bruger en USB-Seriell converter vil den skifte **COM** port hvis der skiftes USB indgang på PCen!

Når den rigtige **COM** port er fundet, kontrolleres denne i **Stoker Kontrol**.
Klik på **Opsætning/SeriellPort**. Angiv den rigtige **COM** port, under **værdi**, og klik **Tilføj**.

Hvis der skiftes **COM** port i **Stokerkontrol**, skal programmet lukkes ned og åbnes inden ændringen træder i kraft.

Hvis forbindelsen har været afbrudt, kan det være nødvendigt at genstarte både fyr og **Stokerkontrol**!

Nu kan **Stokerkontrol** åbnes og vil hente data fra fyret med det samme.

Pakken indeholder:

Stoker Kontrol CD

10 meter kabel

Kommunikations chip 16 ben